

INFORME ANUAL SOBRE EL PROGRÉS DELS ESTUDIANTS

CURS 2004-2005

TITULACIÓ D'ENGINYER INDUSTRIAL PLA 1994

TITULACIÓ D'ENG. EN ORGANITZACIÓ IND. PLA 1995 i REFORMA 2000

TITULACIÓ D'ENGINYER QUÍMIC PLA 1996 i REFORMA 2000

TITULACIÓ D'ENGINYER DE MATERIALS PLA 1997 i REFORMA 2000

TITULACIO EUROPEA DE MATERIALS

Aquest informe ha estat elaborat en compliment del que estableix el punt 7 del document "Criteris generals d'avaluació d'estudiants", aprovat per la Junta de Govern en la sessió dels dies 17 i 20 de gener de 1992, on es disposa, entre d'altres aspectes, que els centres docents han d'informar anualment a la Junta de Govern del progrés dels estudiants en els plans d'estudis respectius.

novembre de 2003

ÍNDIX

1	<u>CONSIDERACIONS PRÈVIES</u>	3
2	<u>PARÀMETRES DE DOCÈNCIA CURS 2003-04</u>	6
2.1	<u>Matricula per titulació</u>	6
2.2	<u>Crèdits matriculats i crèdits aprovats</u>	7
2.3	<u>Titulats</u>	8
3	<u>ENGINYER INDUSTRIAL - PLA 94</u>	9
3.1	<u>Quadre de situació</u>	9
3.2	<u>Actuacions Comissions d'Avaluació Curricular</u>	10
3.3	<u>Fase Selectiva: Resultats segons curs d'ingrés</u>	11
3.3.1	<u>Quadrimestre de tardor</u>	11
3.3.2	<u>Quadrimestre de primavera</u>	12
3.3.3	<u>Comparativa resultats de les assignatures</u>	13
3.4	<u>Resum de resultats de les assignatures</u>	14
3.4.1	<u>1r Curs Quadrimestre de TARDOR</u>	14
3.4.2	<u>1r Curs Quadrimestre de PRIMAVERA</u>	14
3.4.3	<u>2n Curs – Quadrimestre de TARDOR</u>	15
3.4.4	<u>2n Curs – Quadrimestre de PRIMAVERA</u>	16
3.4.5	<u>3r Curs – Quadrimestre de TARDOR</u>	17
3.4.6	<u>3r Curs – Quadrimestre de PRIMAVERA</u>	18
3.4.7	<u>4t Curs – Quadrimestre de TARDOR</u>	19
3.4.8	<u>4t Curs – Quadrimestre de PRIMAVERA</u>	20
3.4.9	<u>5è Curs – Quadrimestre de TARDOR</u>	21
3.4.10	<u>5è Curs – Quadrimestre de PRIMAVERA</u>	22
3.5	<u>Evolució de l'índex d'aprovat al llarg dels quadrimestres</u>	23
4	<u>ENGINYER EN ORGANITZACIÓ INDUSTRIAL PLA 95 – REFORMA 2000</u>	24
4.1	<u>Quadre de situació</u>	24
4.2	<u>Actuacions Comissions d'Avaluació Curricular</u>	25
4.3	<u>Resum de resultats de les assignatures</u>	26
4.3.1	<u>4t Curs – Quadrimestre de TARDOR</u>	26
4.3.2	<u>4t Curs – Quadrimestre de PRIMAVERA</u>	26
4.3.3	<u>5è Curs – Quadrimestre de TARDOR</u>	27
4.3.4	<u>5è Curs – Quadrimestre de PRIMAVERA</u>	28
4.4	<u>Evolució de l'índex d'aprovat al llarg dels quadrimestres</u>	29

5	<u>ENGINYER QUÍMIC - PLA 96 - REFORMA 2000</u>	34
5.1	<u>Quadre de situació</u>	34
5.2	<u>Actuacions Comissions d'Avaluació Curricular</u>	35
5.3	<u>Fase Selectiva: Resultats segons curs d'ingrés</u>	36
5.3.1	<u>Quadrimestre de tardor</u>	36
5.3.2	<u>Quadrimestre de primavera</u>	37
5.3.3	<u>Comparativa resultats de les assignatures</u>	38
5.4	<u>Resum de resultats de les assignatures</u>	39
5.4.1	<u>1r Curs Quadrimestre de TARDOR</u>	39
5.4.2	<u>1r Curs Quadrimestre de PRIMAVERA</u>	39
5.4.3	<u>2n Curs Quadrimestre de TARDOR</u>	40
5.4.4	<u>2n Curs Quadrimestre de PRIMAVERA</u>	40
5.4.5	<u>3r Curs Quadrimestre de TARDOR</u>	41
5.4.6	<u>3r Curs Quadrimestre de PRIMAVERA</u>	41
5.4.7	<u>4t Curs – Quadrimestre de TARDOR</u>	42
5.4.8	<u>4t Curs – Quadrimestre de PRIMAVERA</u>	43
5.4.9	<u>5è Curs – Quadrimestre de TARDOR</u>	44
5.4.10	<u>5è Curs – Quadrimestre de PRIMAVERA</u>	45
5.5	<u>Evolució de l'índex d'aprovat al llarg dels quadrimestres</u>	45
6	<u>ENGINYER DE MATERIALS PLA 97 – REFORMA 2000</u>	54
6.1	<u>Quadre de situació</u>	54
6.2	<u>Actuacions Comissions d'Avaluació Curricular</u>	55
6.3	<u>Resum de resultats de les assignatures</u>	56
6.3.1	<u>4t Curs – Quadrimestre de TARDOR</u>	56
6.3.2	<u>4t Curs – Quadrimestre de PRIMAVERA</u>	57
6.3.3	<u>5è Curs – Quadrimestre de TARDOR</u>	57
6.3.4	<u>5è Curs – Quadrimestre de PRIMAVERA</u>	58
6.4	<u>Evolució de l'índex d'aprovat al llarg dels quadrimestres</u>	58
7	<u>TITULACIO EUROPEA DE MATERIALS</u>	59
7.1	<u>RESULTATS FINALS</u>	59

1 CONSIDERACIONS PRÈVIES

Durant el curs 2004/05, hem de destacar els següents aspectes en referència a la docència a l'ETSEIB.

La Direcció de l'ETSEIB va desenvolupar parcialment el projecte docent en aquells aspectes referents als objectius, continguts, metodologies, així com en els sistemes d'avaluació. Cal doncs al llarg del proper curs completar el desenvolupament del projecte docent en aquells aspectes vinculats a l'Espai Europeu d'Educació Superior, en els aspectes d'estructura acadèmica i en la modernització de la gestió acadèmica

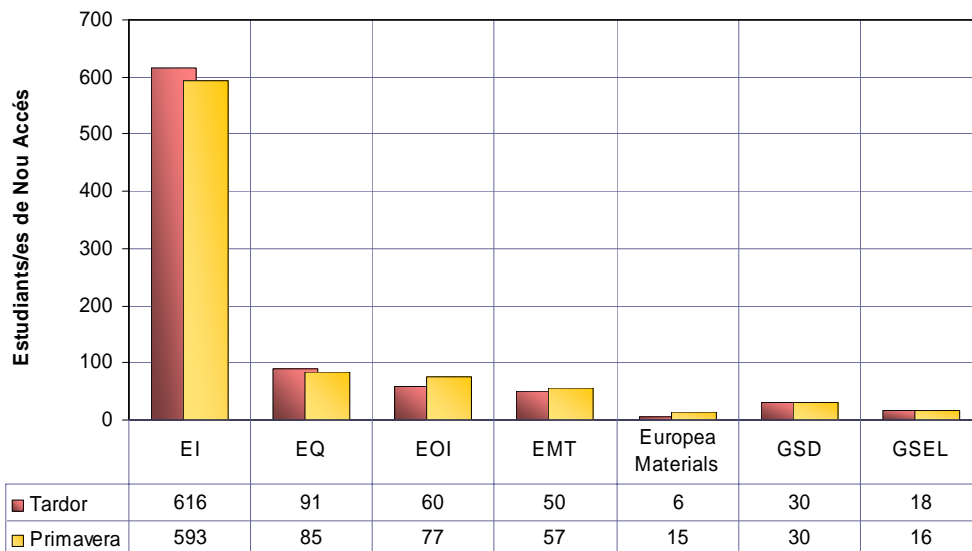
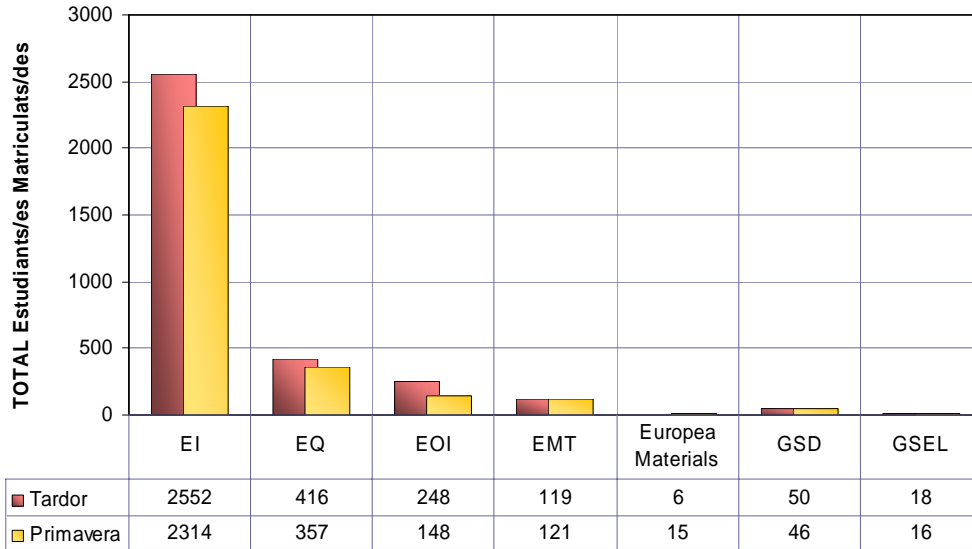
Respecte a les titulacions, cal indicar que ha iniciat la segona promoció d'estudiant del títol propi en Graduat Superior en Enginyeria Logística. Aquesta segona promoció consta de 13 estudiants, i amb l'expectativa de consolidar la formació en logística a l'ETSEIB.

També en l'àmbit dels estudis s'ha començat el debat sobre els nous màsters oficials, l'Escola ha aconseguit dos màsters oficials en règim d'intercanvi internacional, es tracta de l'EMME (Erasmus Mundus en Enginyeria Mecànica) i l'AMASE (Erasmus Mundus en Ciència i Enginyeria de Materials). Aquests màsters hauran d'iniciar el procés de reconeixement oficial juntament amb d'altres propostes, Enginyeria Biomèdica i d'altres iniciatives departamentals

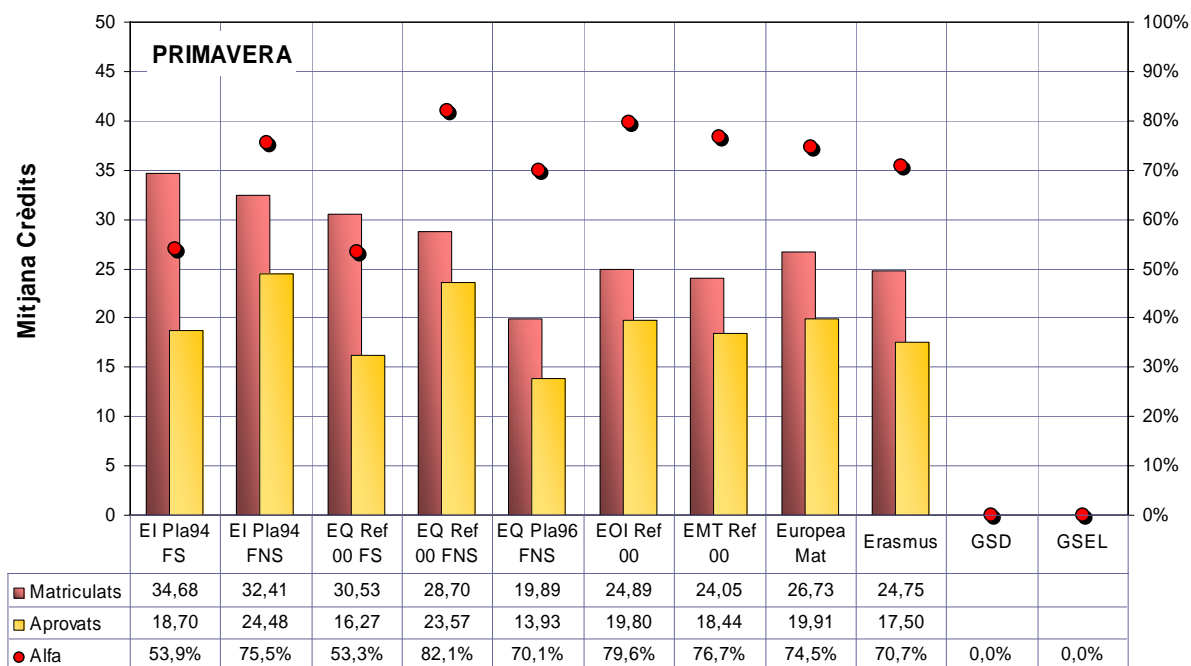
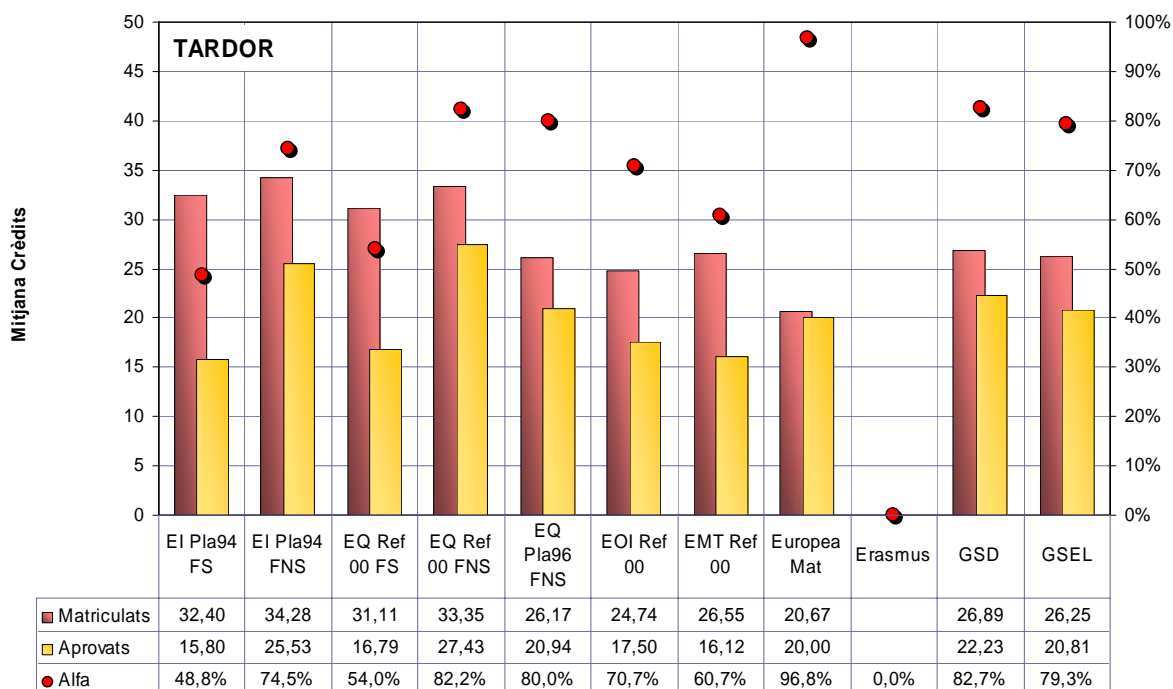
Durant aquest curs s'ha modificat la normativa d'avaluació assumint les modificacions proposades pel Ministeri i elaborant un model que signifiqués una evolució i millora dels models d'avaluació anteriors. En qualsevol cas cal valorar la supressió de l'apte per compensació, i dels blocs curriculars associats a cursos.

2 PARÀMETRES DE DOCÈNCIA CURS 2004-05

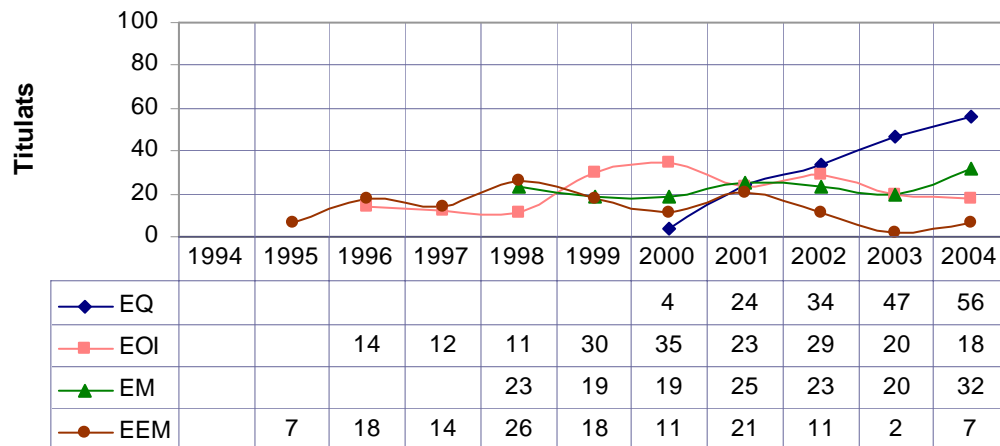
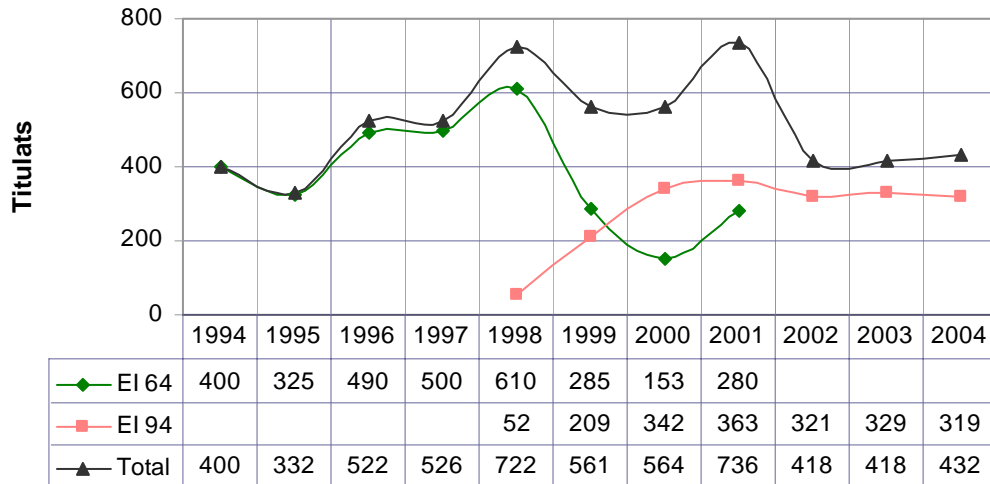
2.1 Matricula per titulació



2.2 Crèdits matriculats i crèdits aprovats

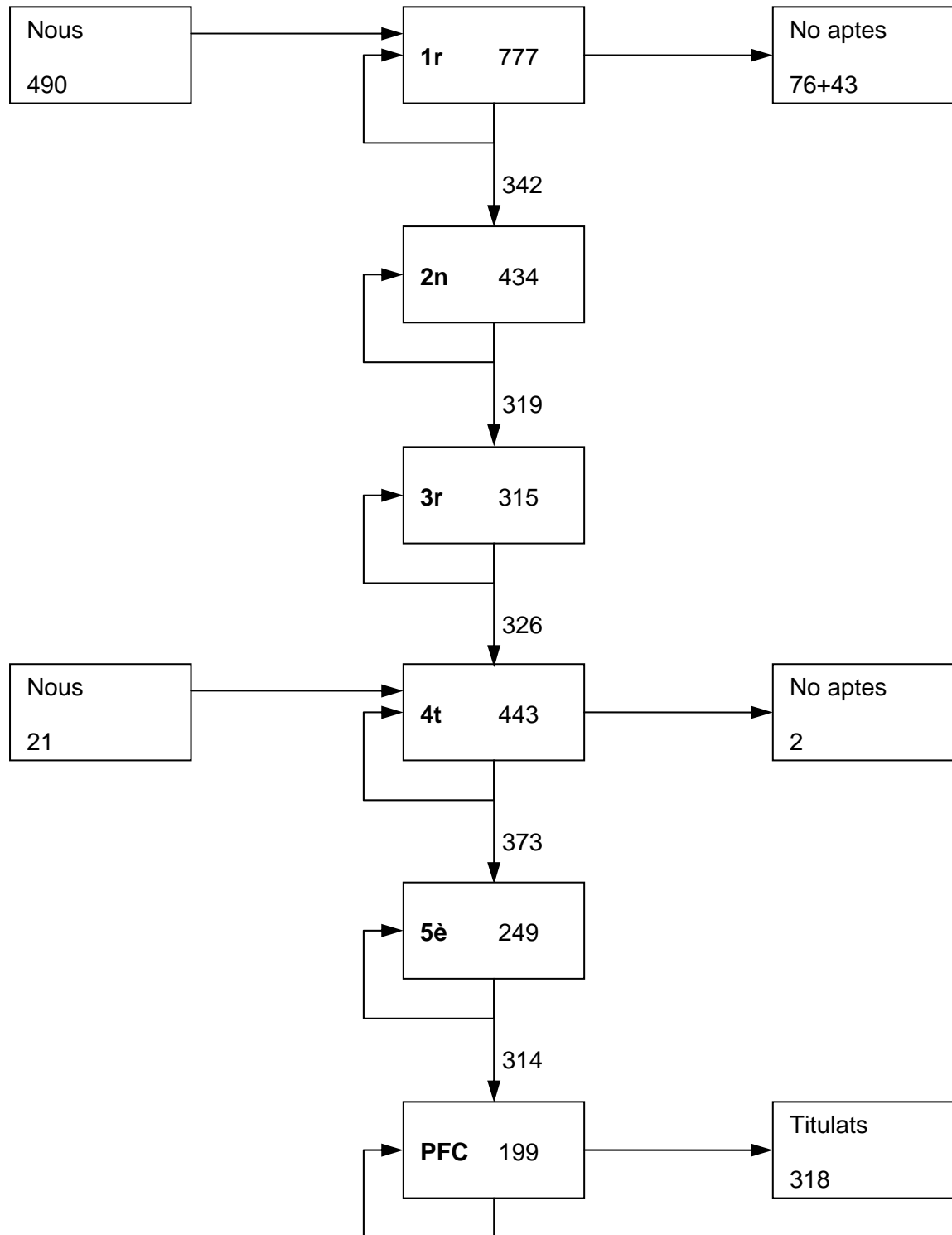


2.3 Titulats



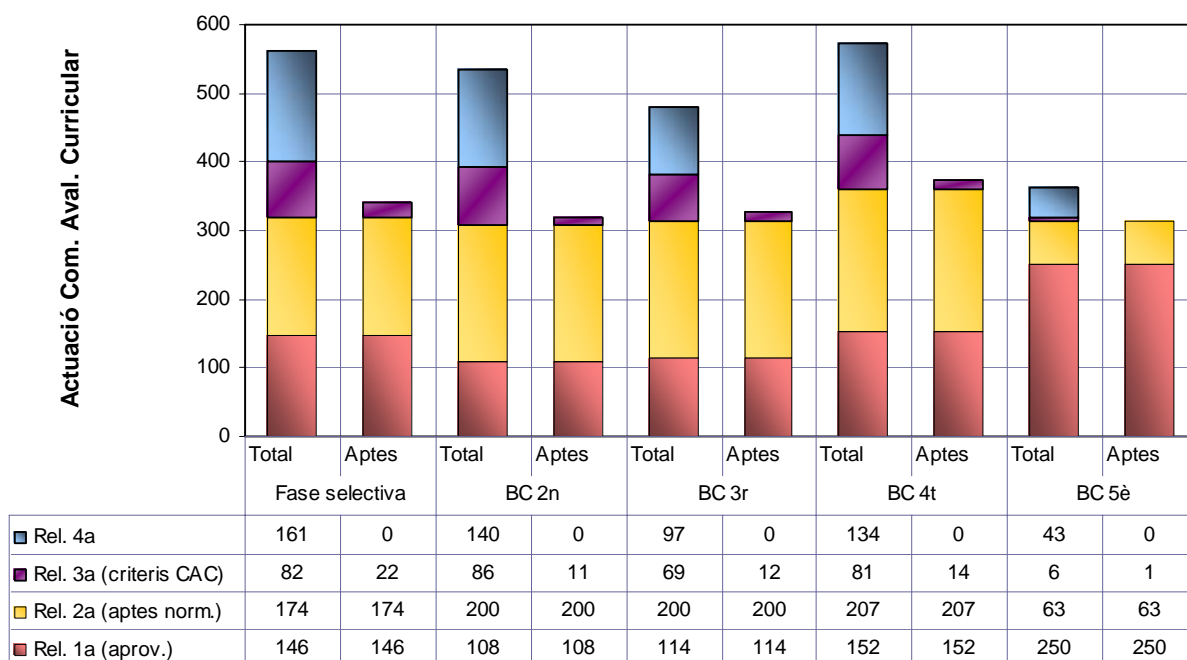
3 ENGINYER INDUSTRIAL - PLA 94

3.1 Quadre de situació



3.2 Actuacions Comissions d'Avaluació Curricular

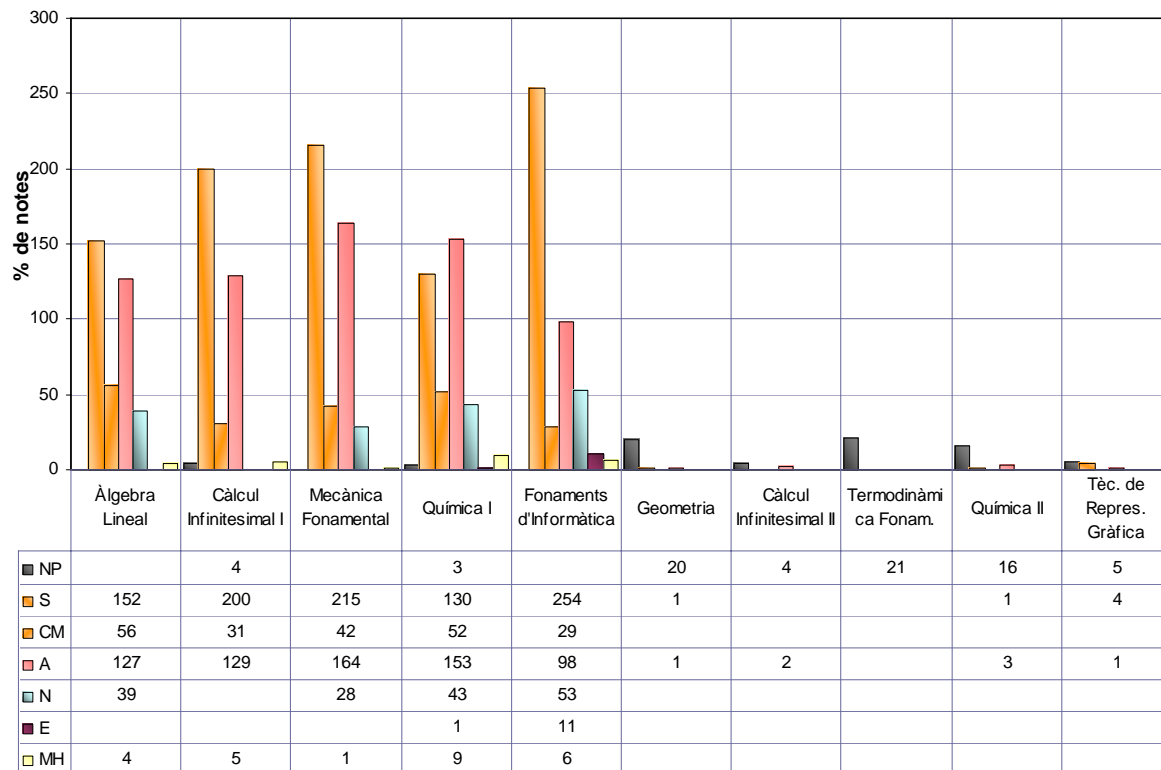
RESUM DE RESULTATS PER BLOC CURRICULARS



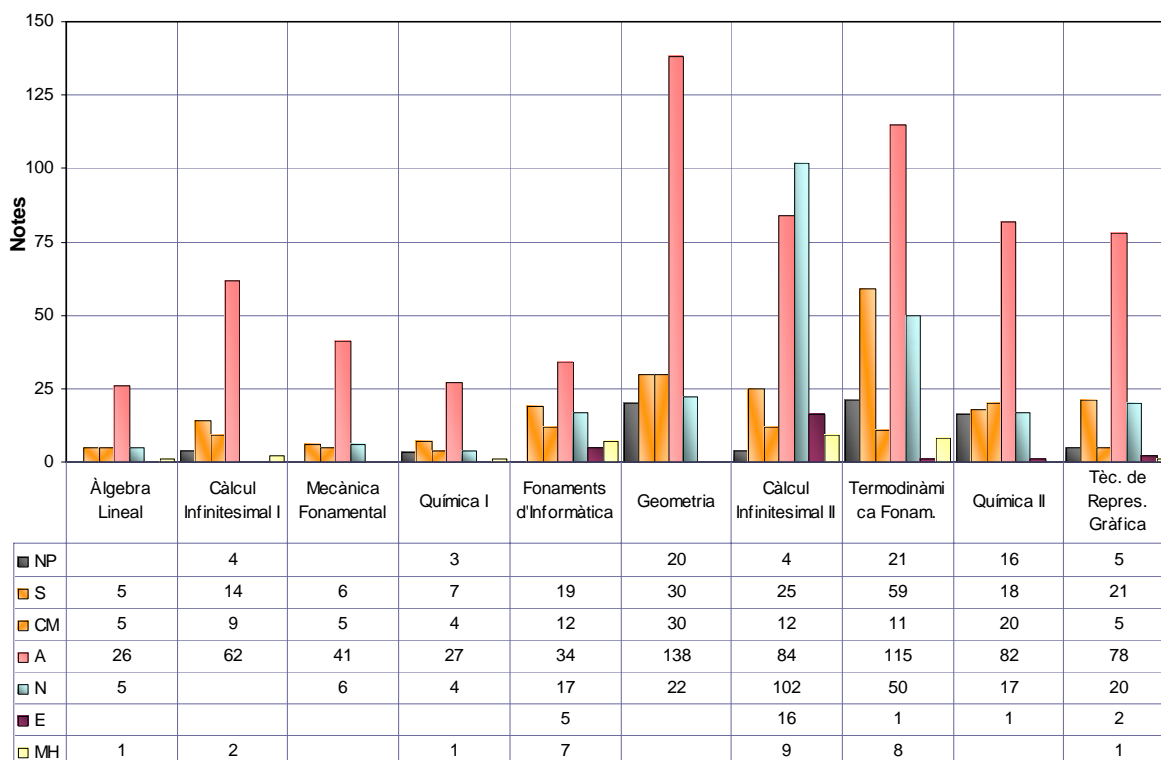
3.3 Fase Selectiva: Resultats segons curs d'ingrés

3.3.1 Quadrimestre de tardor

Ingrés 2004-05

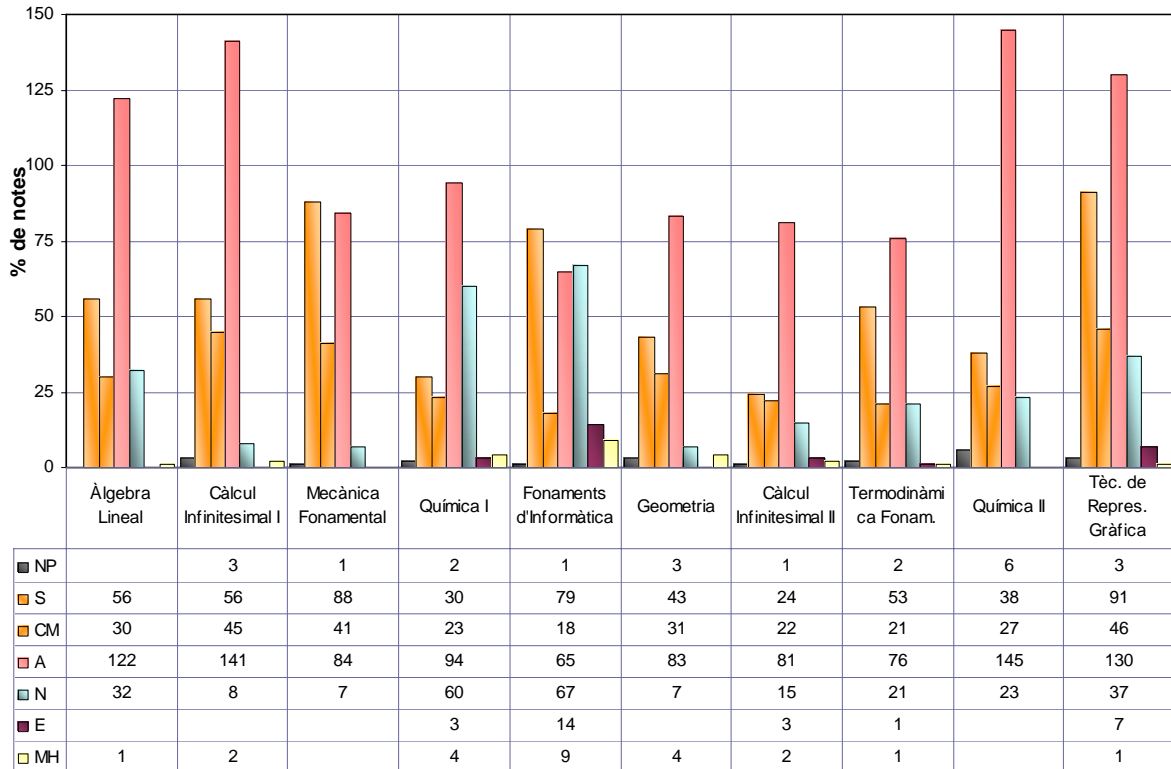


Ingrés 2003-04

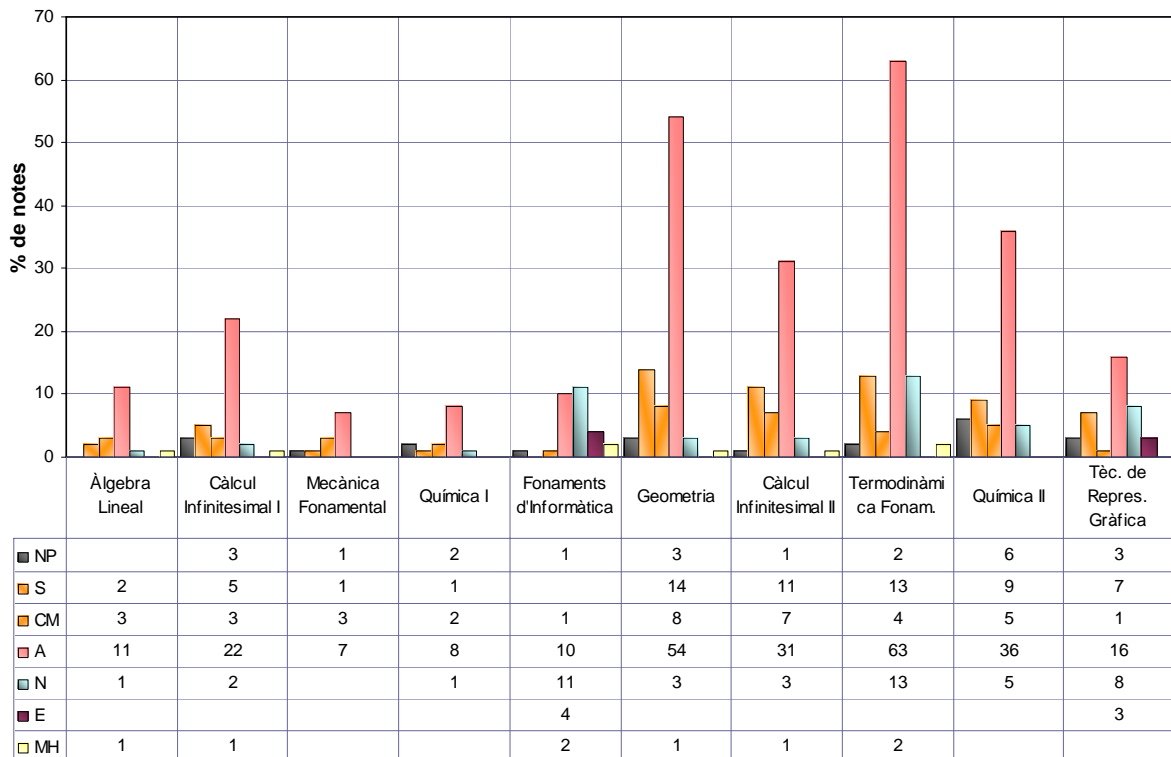


3.3.2 Quadrimestre de primavera

Ingrés 2004-05

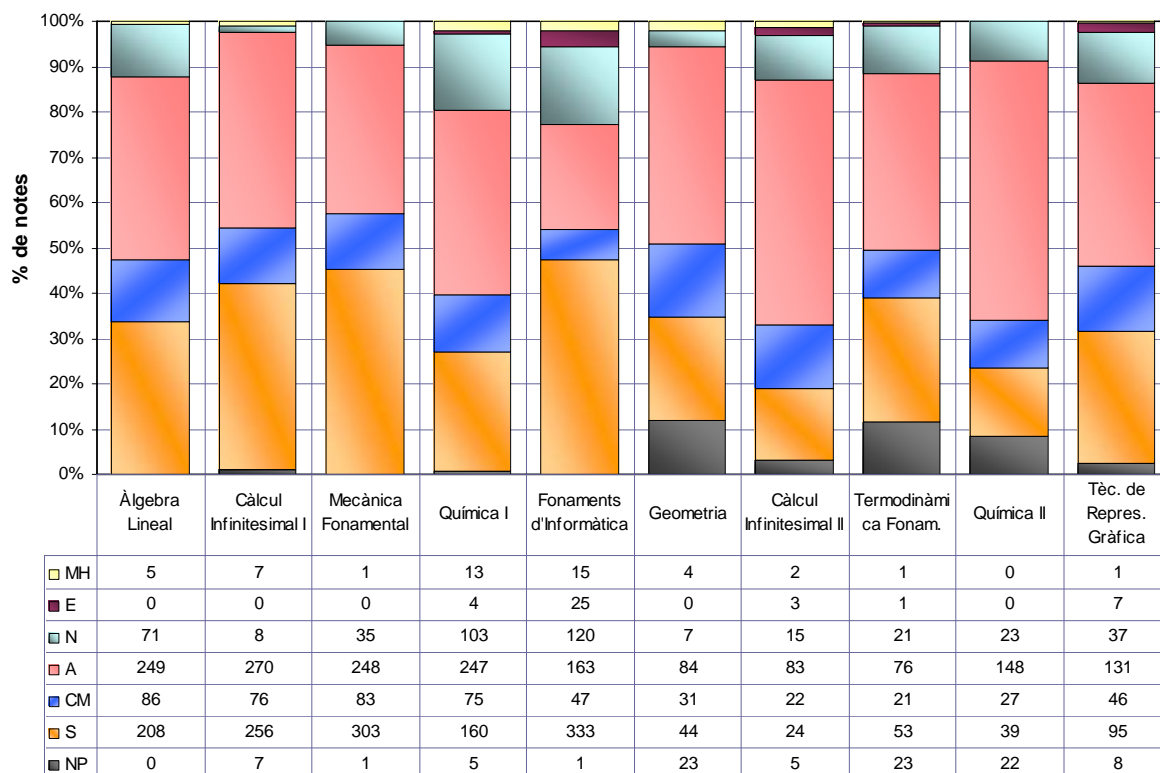


Ingrés 2002-03

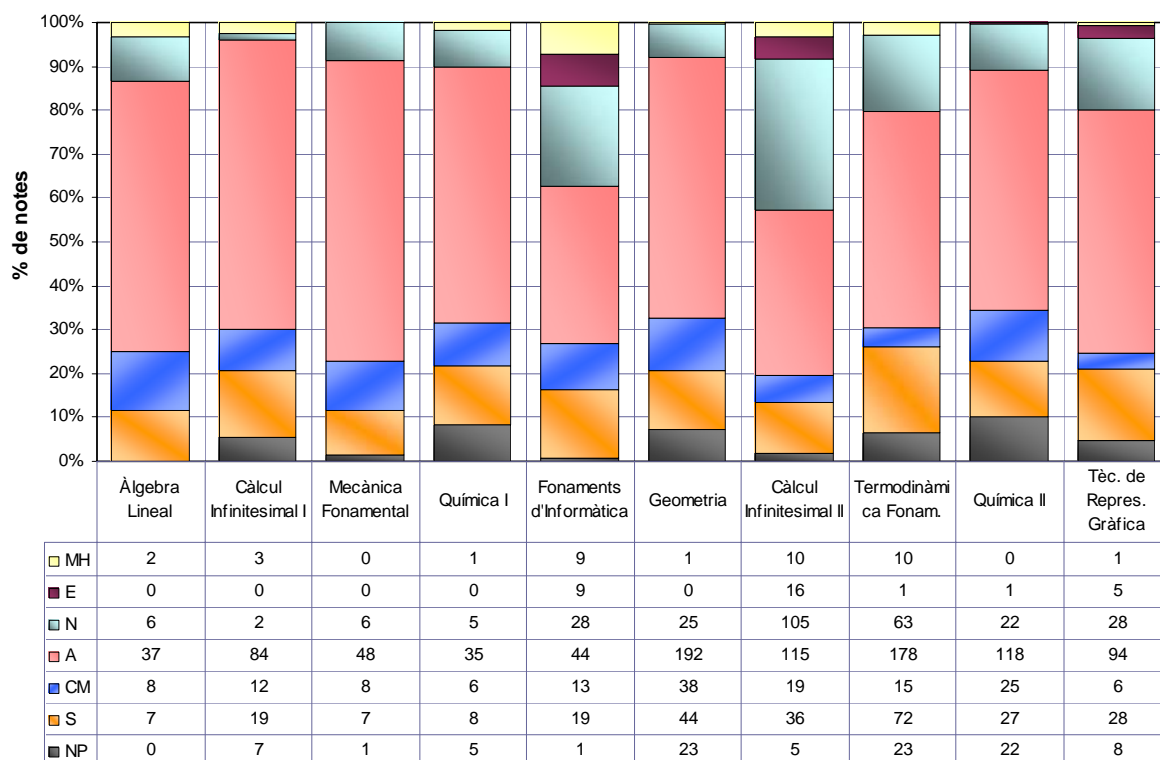


3.3.3 Comparativa resultats de les assignatures

Ingrés 2004-05

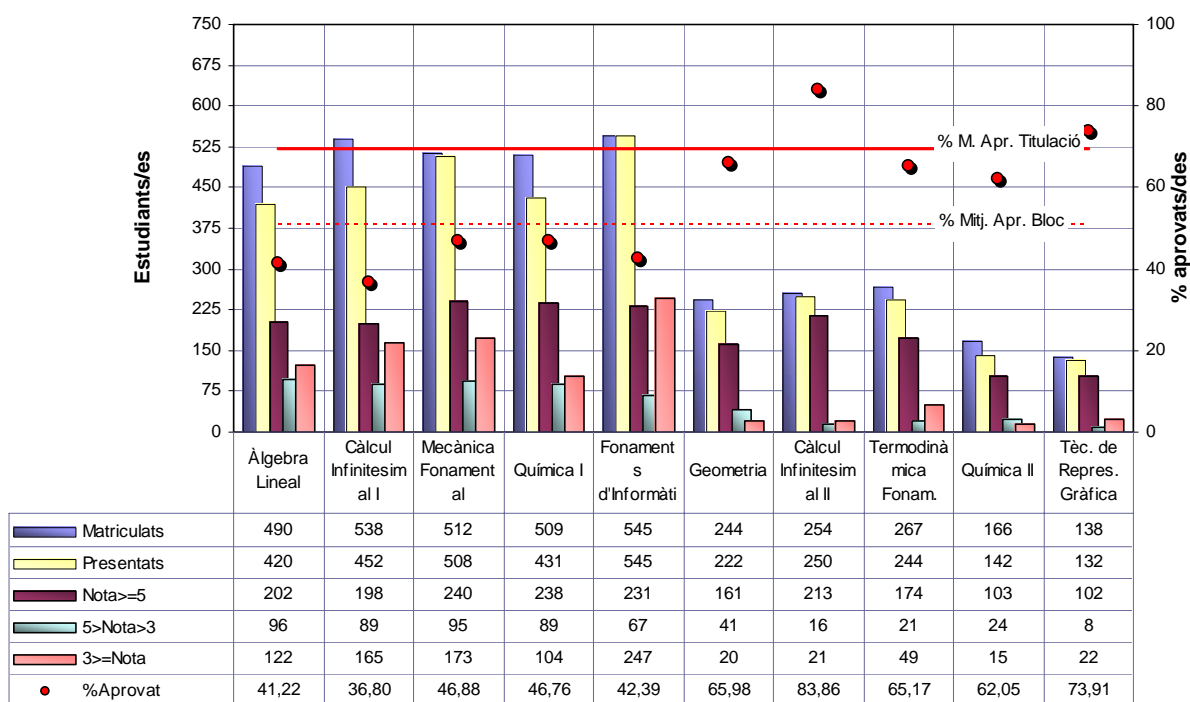


Ingrés 2003-04

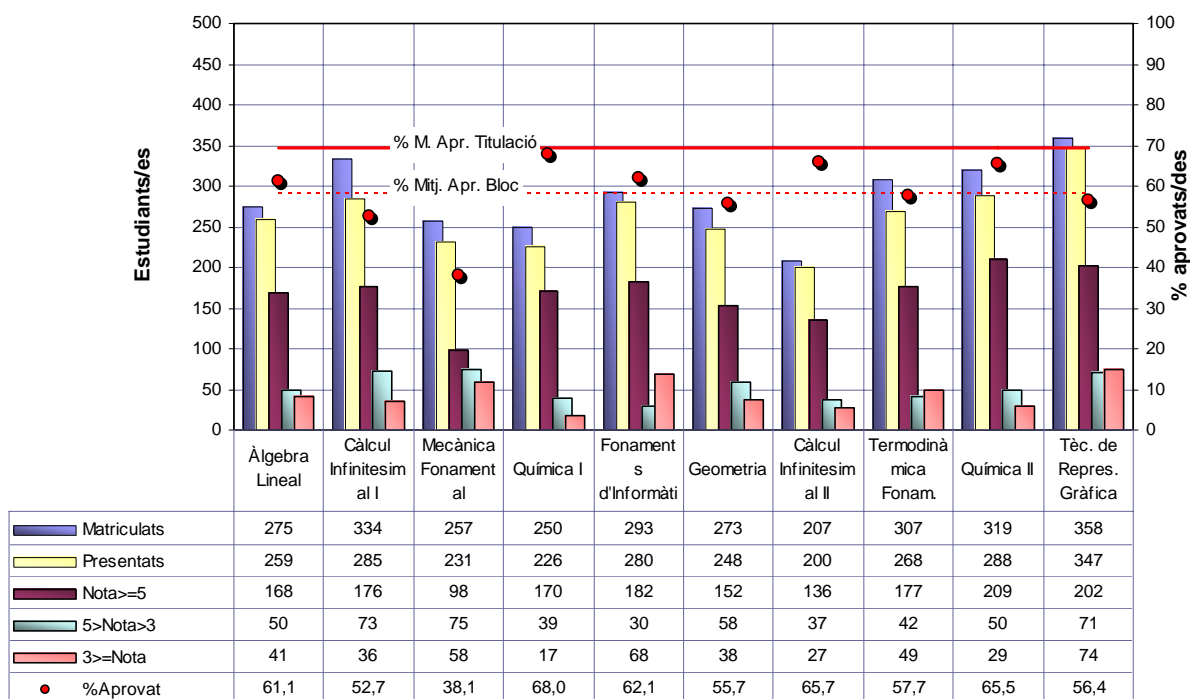


3.4 Resum de resultats de les assignatures

3.4.1 1r Curs Quadrimestre de TARDOR

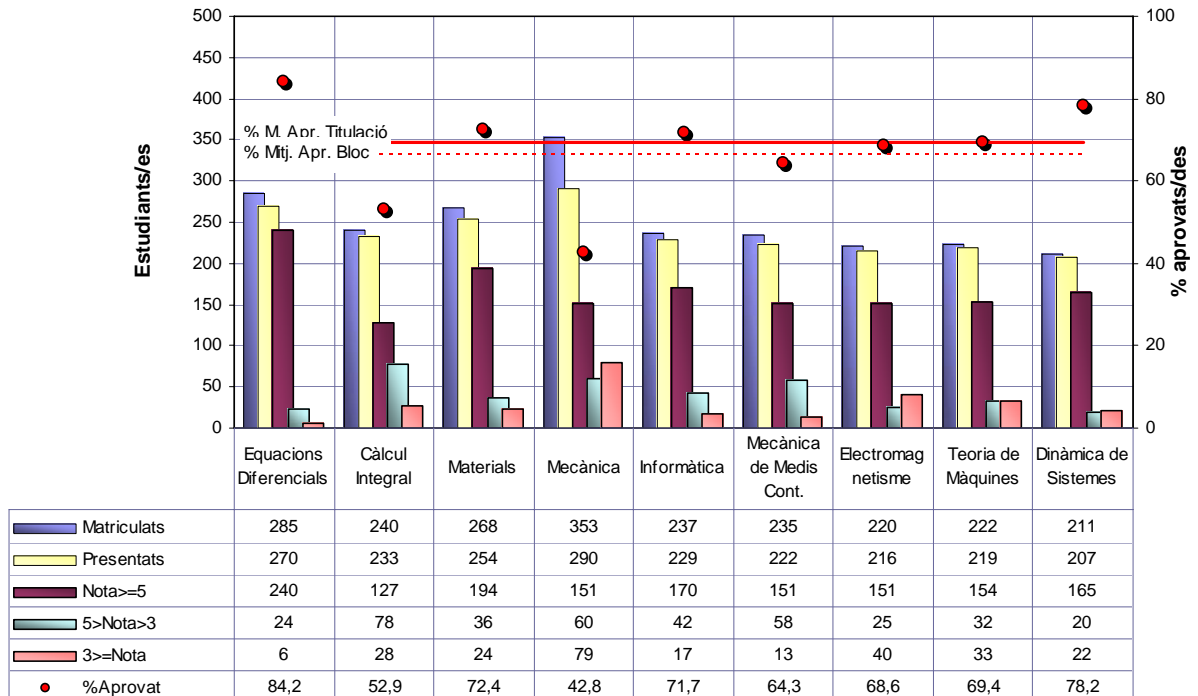


3.4.2 1r Curs Quadrimestre de PRIMAVERA

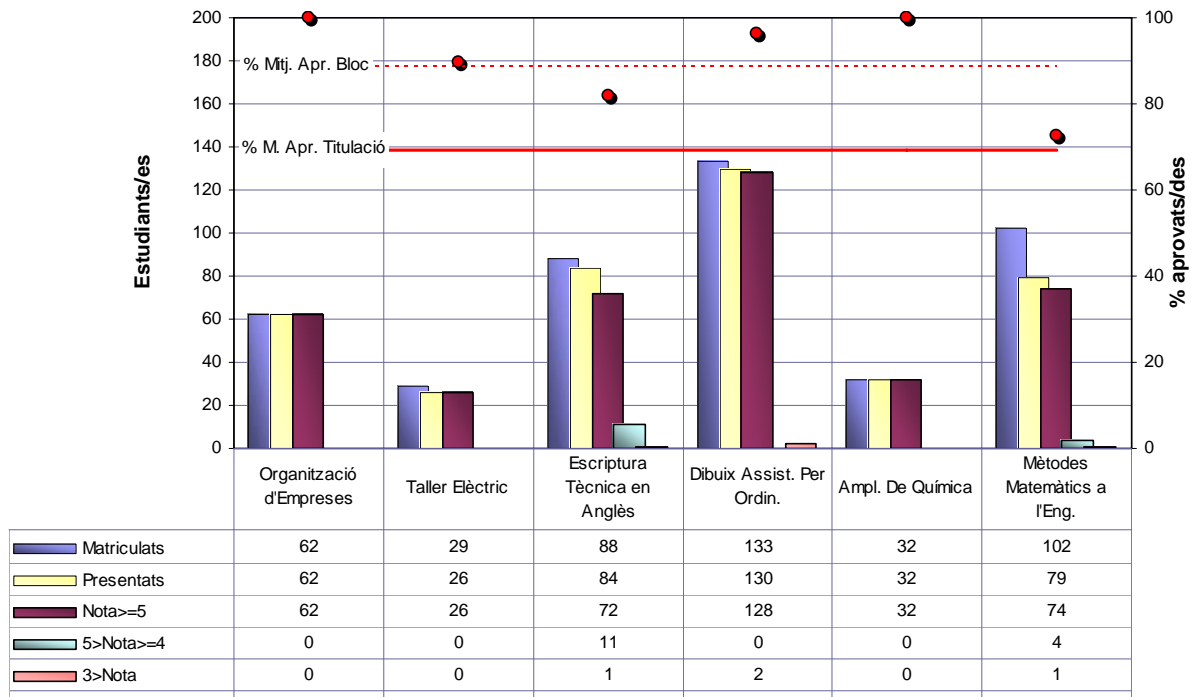


3.4.3 2n Curs Quadrimestre de TARDOR

Assignatures Obligatòries

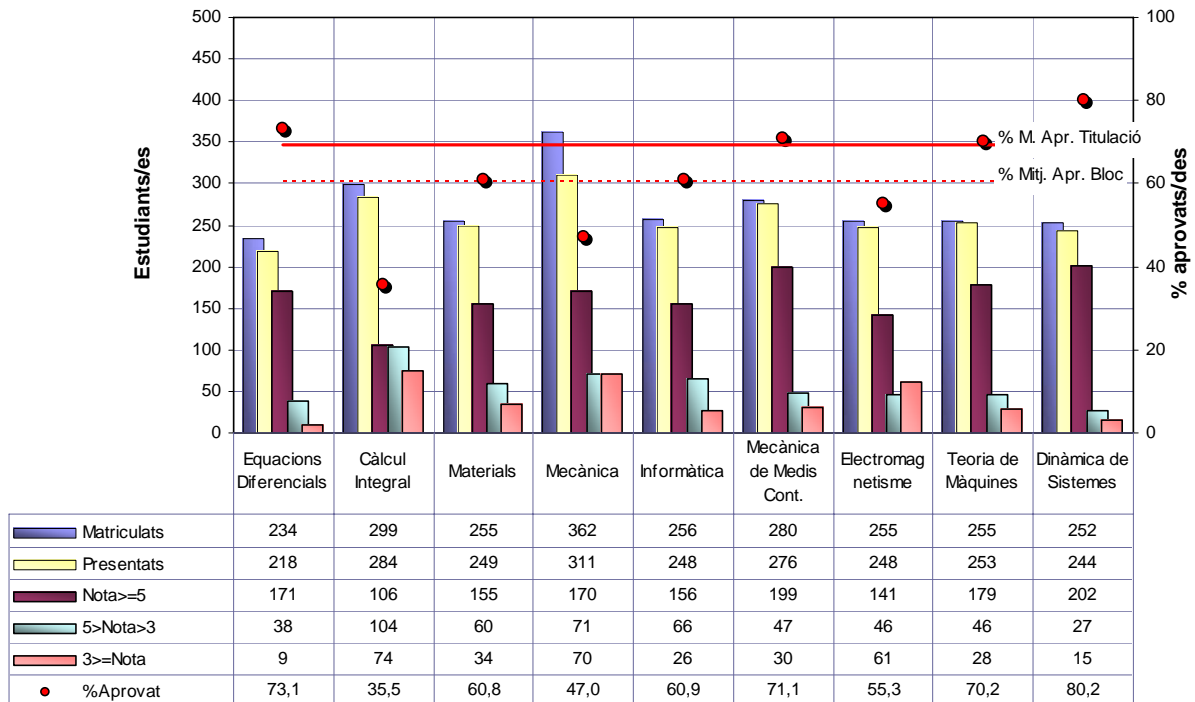


Assignatures Optatives

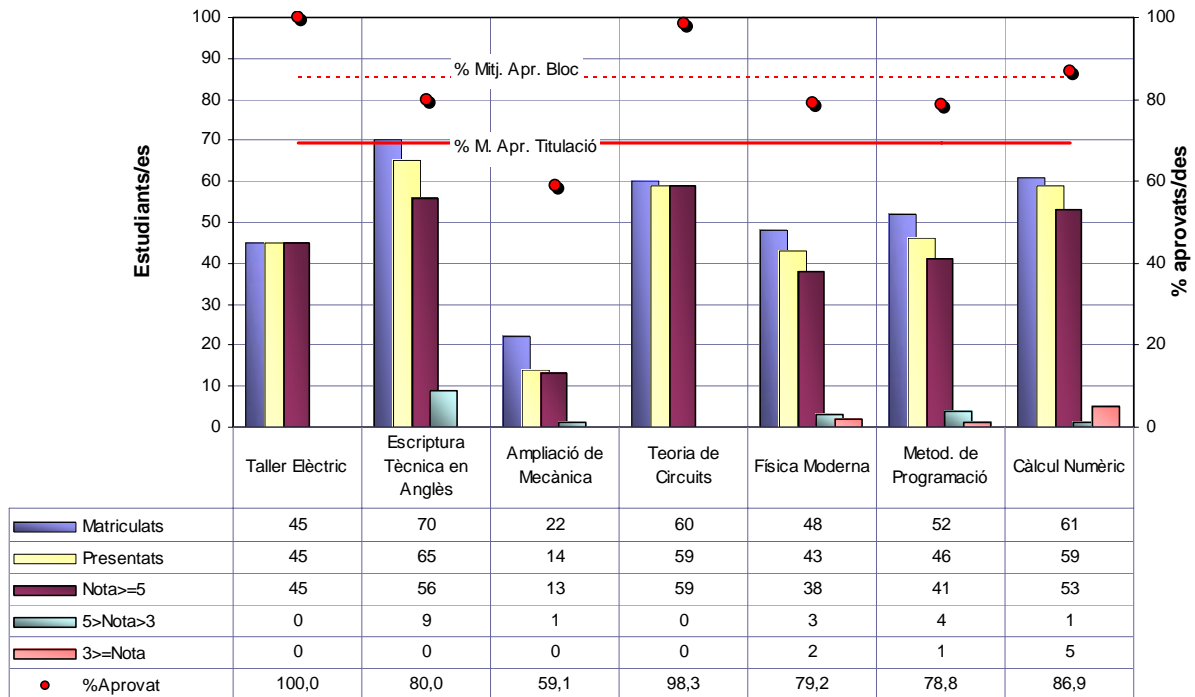


3.4.4 2n Curs Quadrimestre de PRIMAVERA

Assignatures Obligatòries

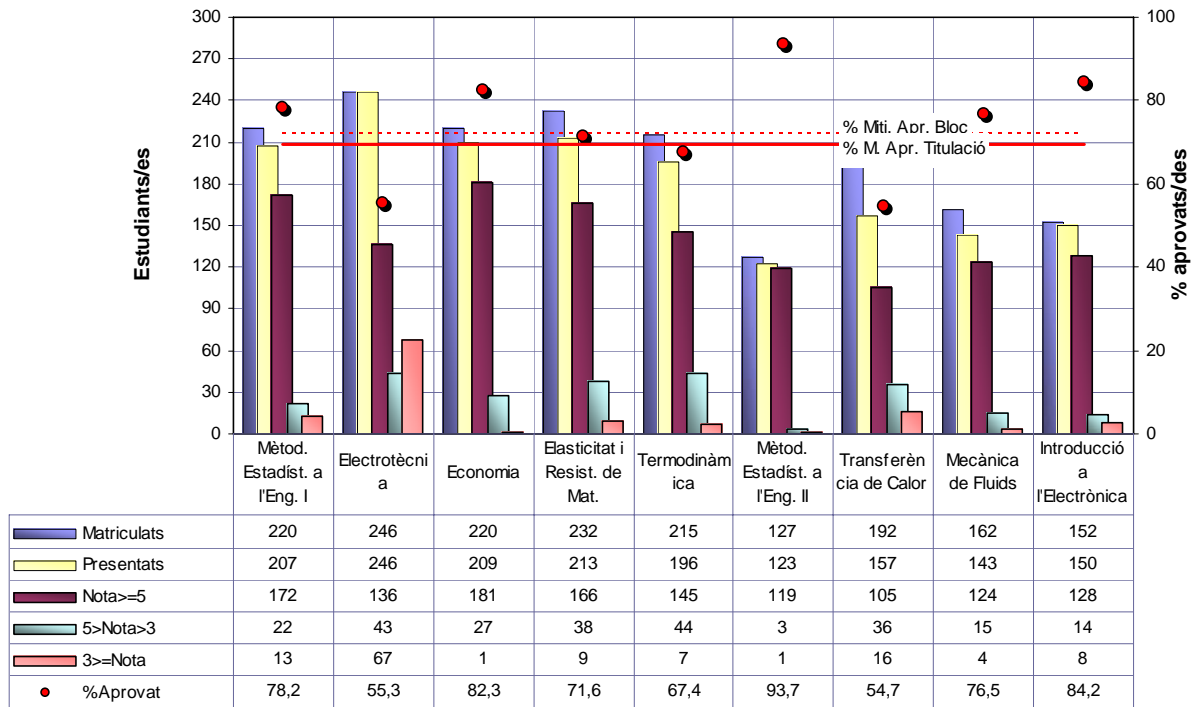


Assignatures Optatives

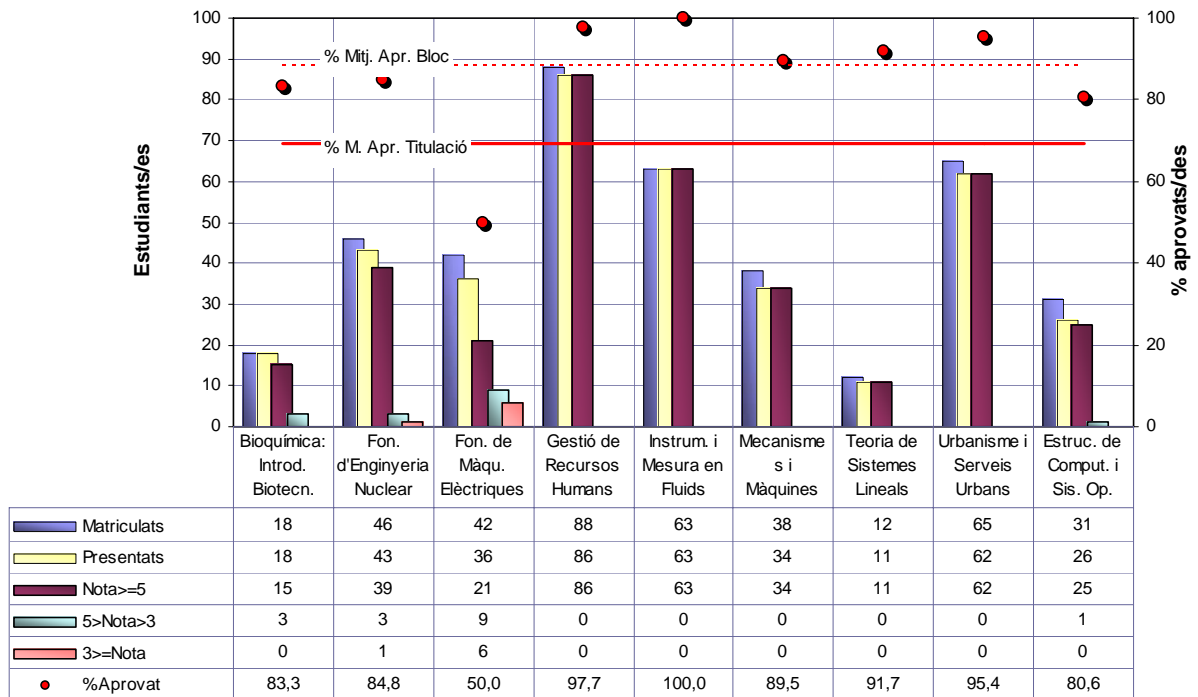


3.4.5 3r Curs Quadrimestre de TARDOR

Assignatures Obligatòries

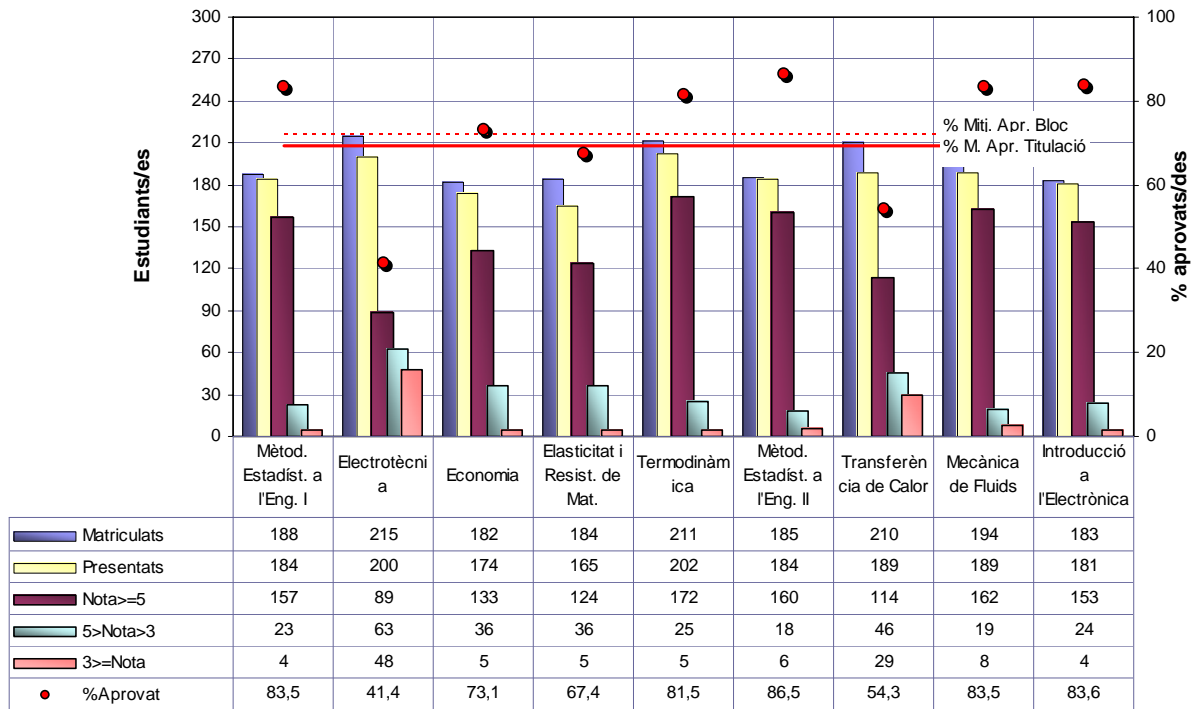


Assignatures Optatives

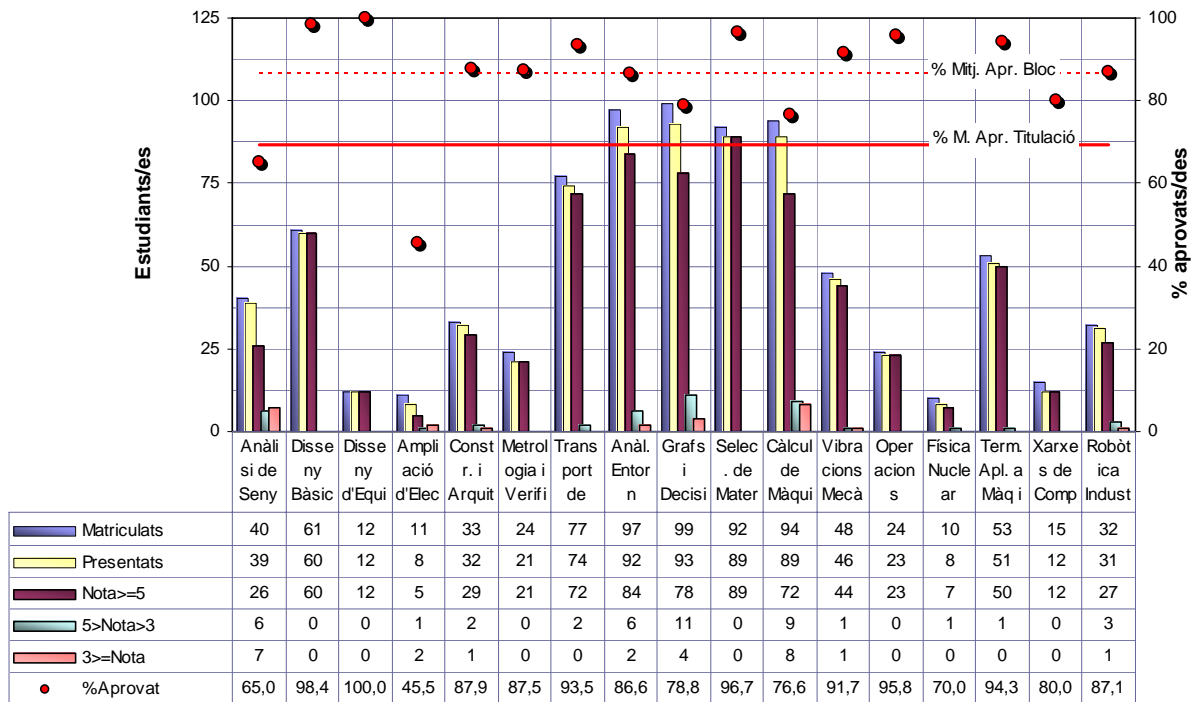


3.4.6 3r Curs Quadrimestre de PRIMAVERA

Assignatures Obligatòries

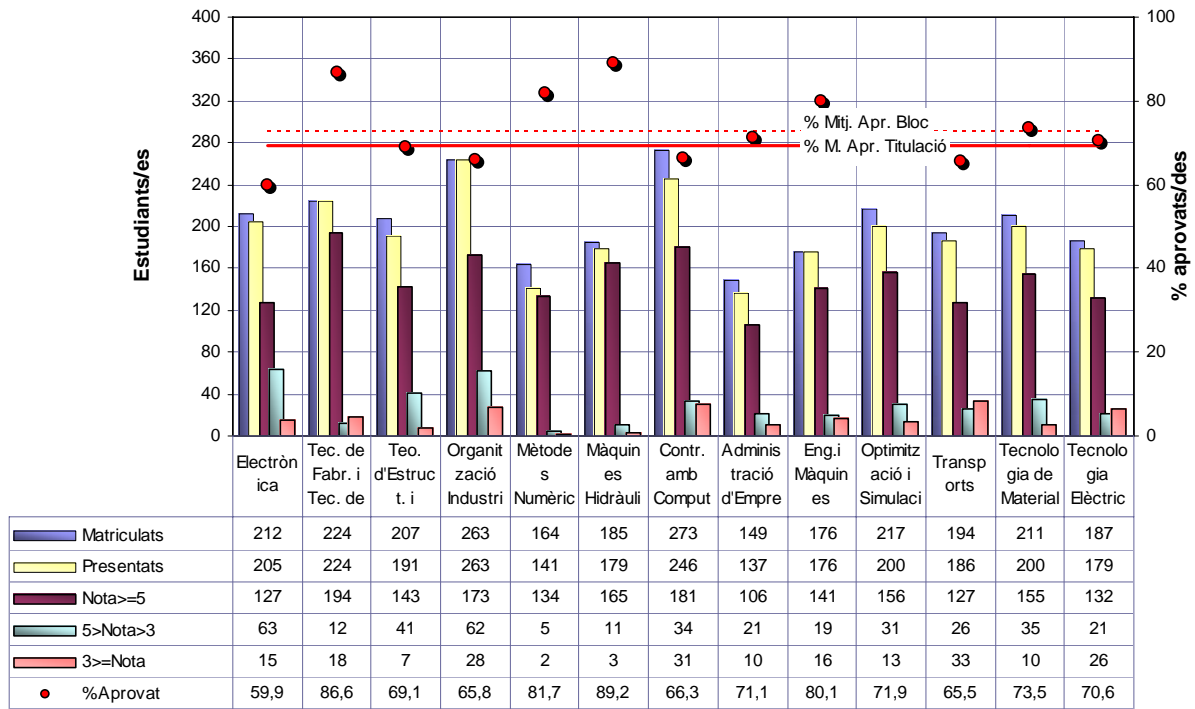


Assignatures Optatives

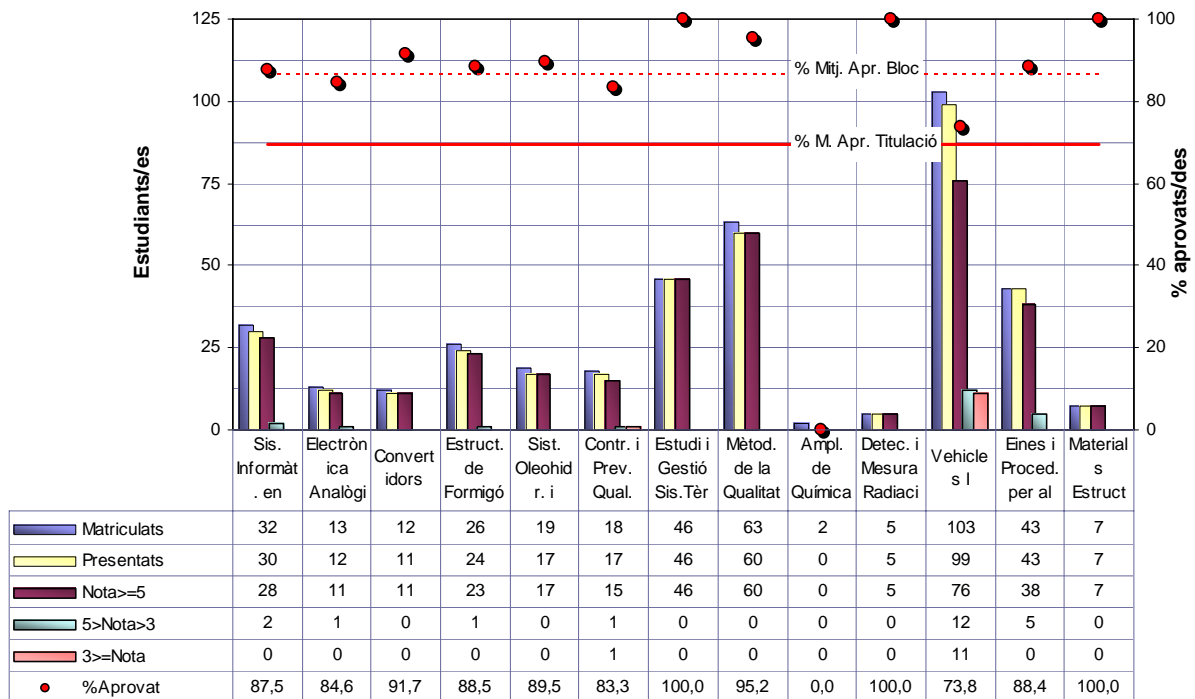


3.4.7 4t Curs Quadrimestre de TARDOR

Assignatures Obligatòries

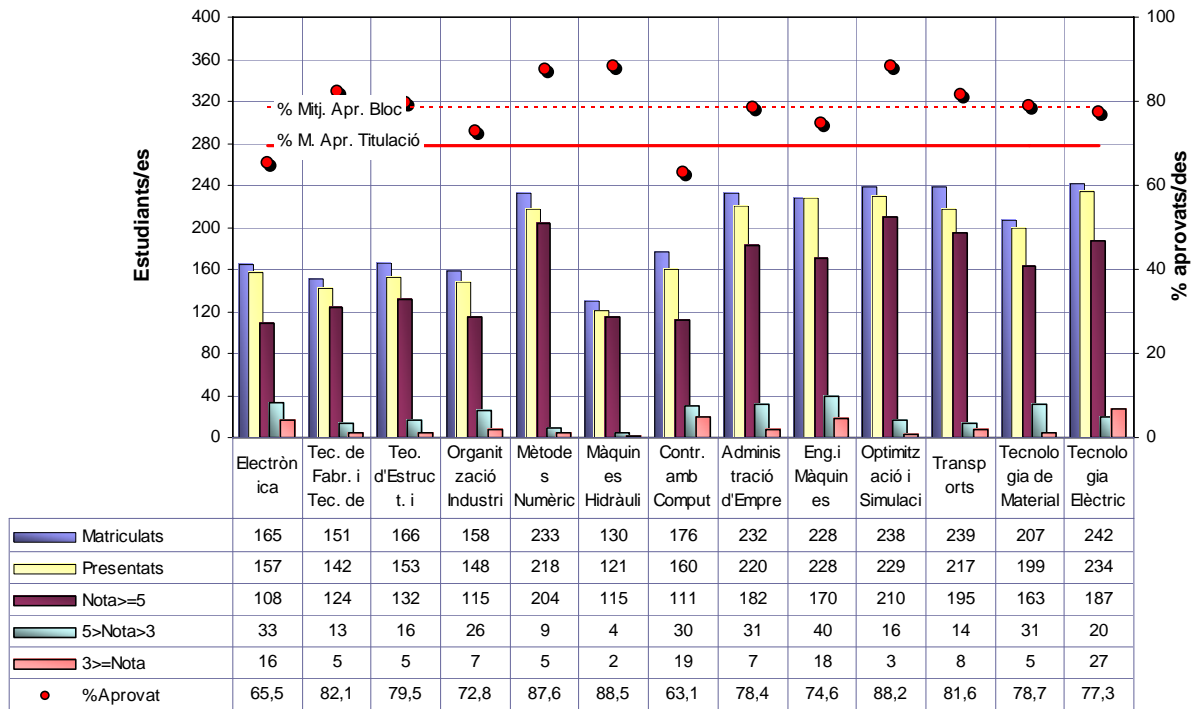


Assignatures Optatives

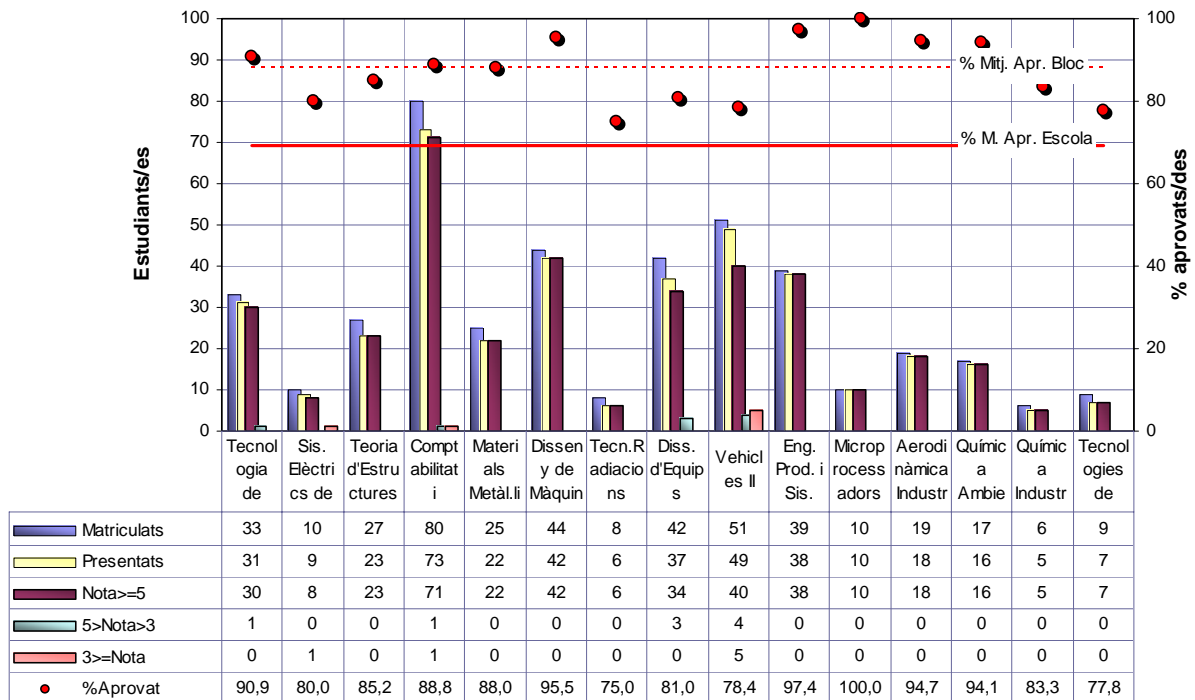


3.4.8 4t Curs Quadrimestre de PRIMAVERA

Assignatures Obligatòries

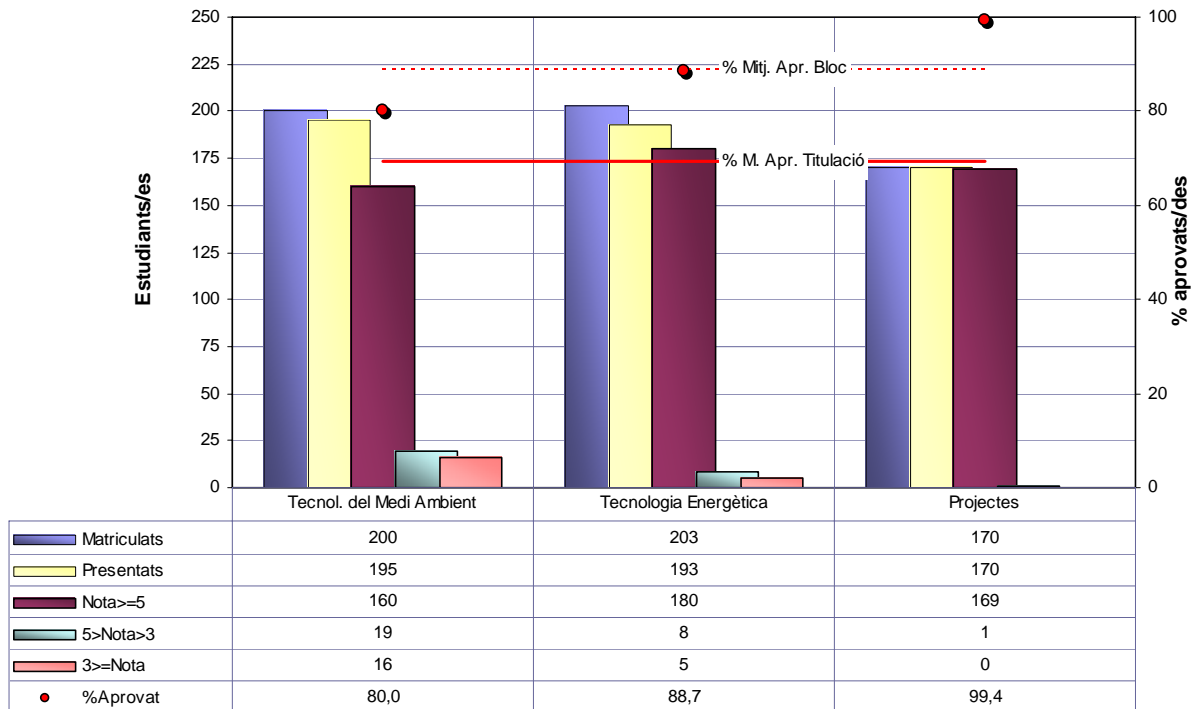


Assignatures Optatives

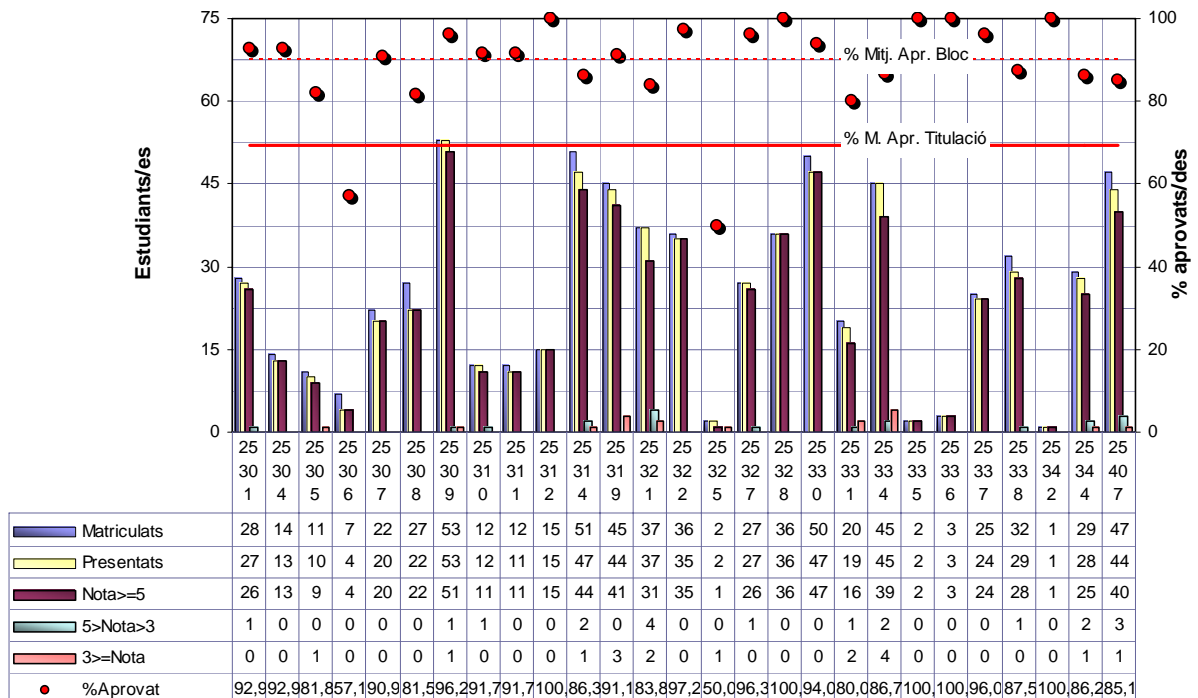


3.4.9 5è Curs Quadrimestre de TARDOR

Assignatures Obligatòries

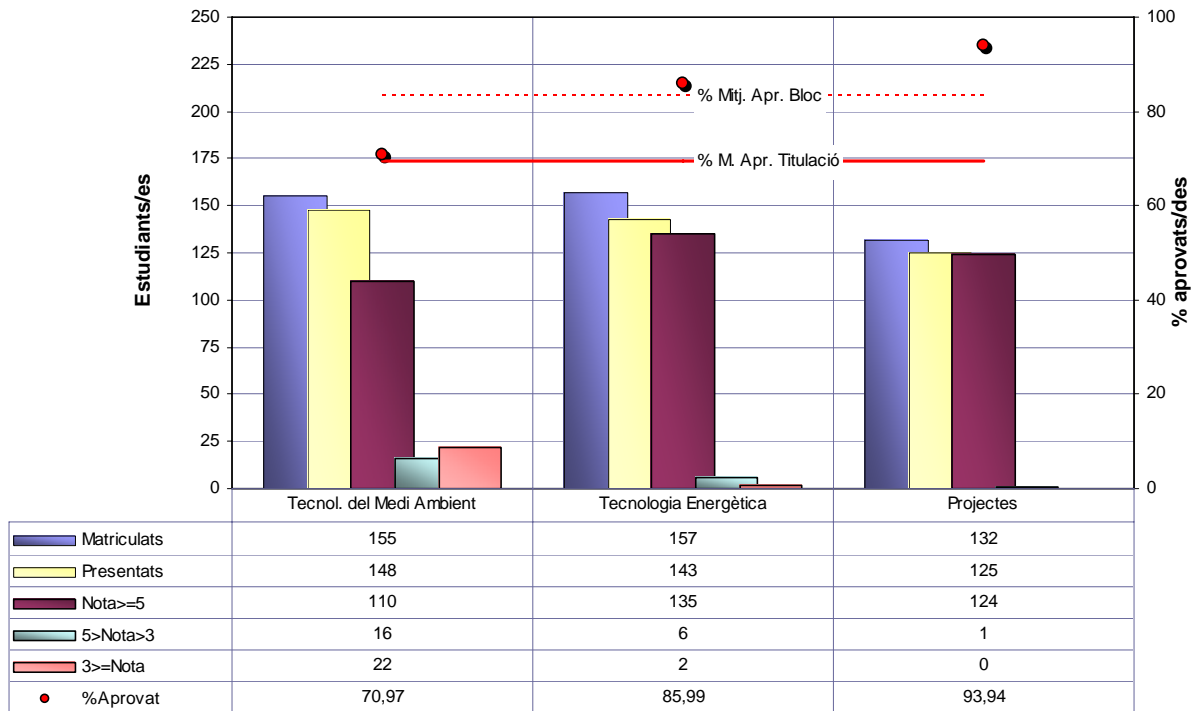


Assignatures Optatives

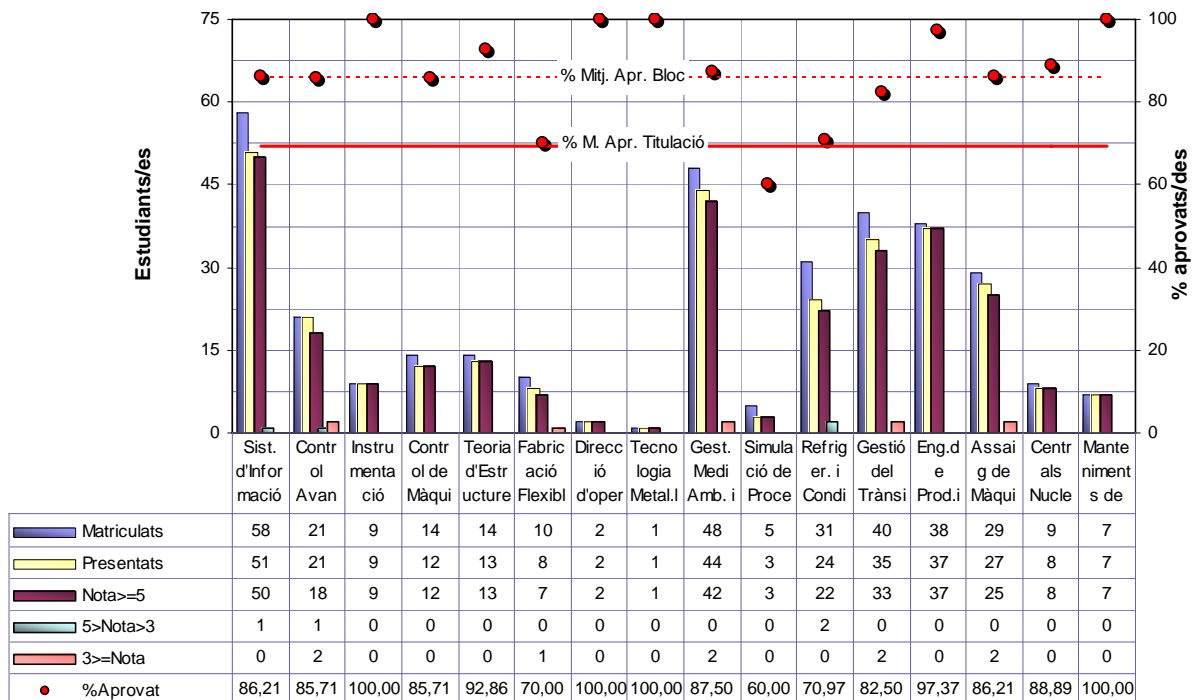


3.4.10 5è Curs Quadrimestre de PRIMAVERA

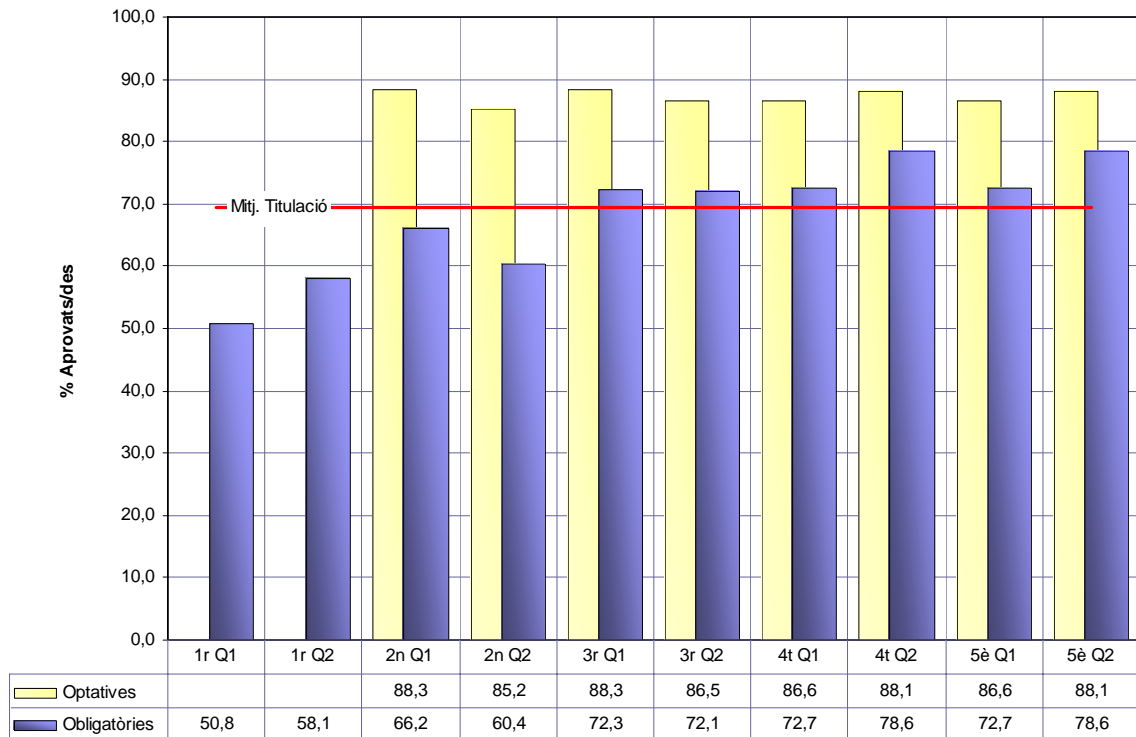
Assignatures Obligatòries



Assignatures Optatives

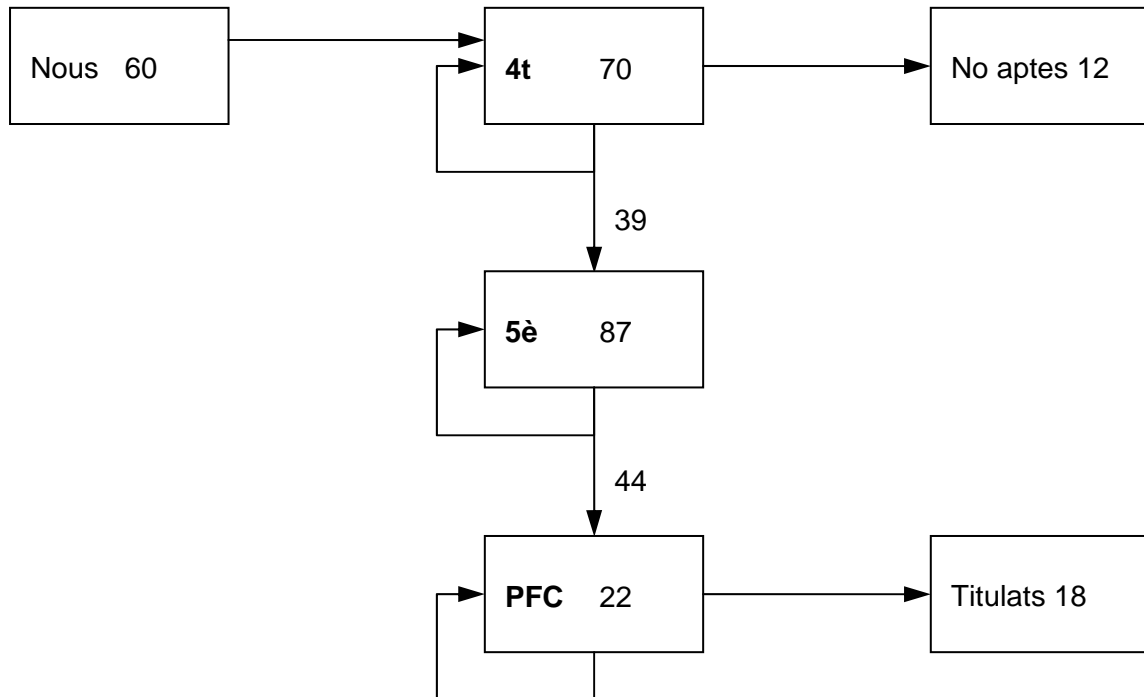


3.5 Evolució de l'índex d'aprovat al llarg dels quadrimestres



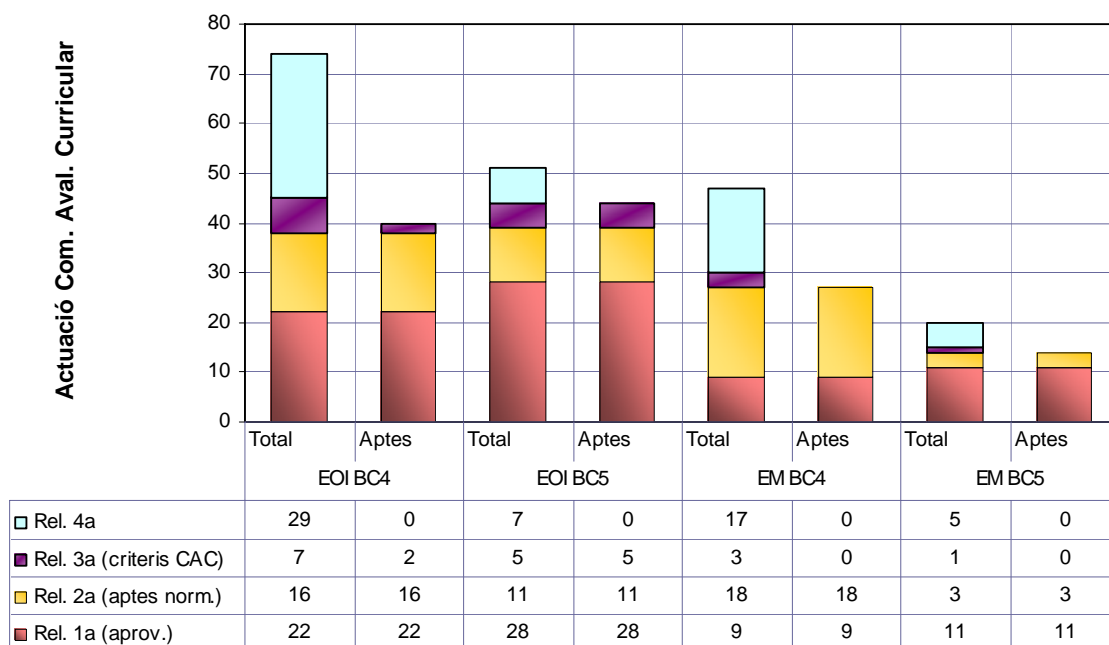
4 ENGINYER EN ORGANITZACIÓ INDUSTRIAL PLA 95 – Reforma 2000

4.1 Quadre de situació



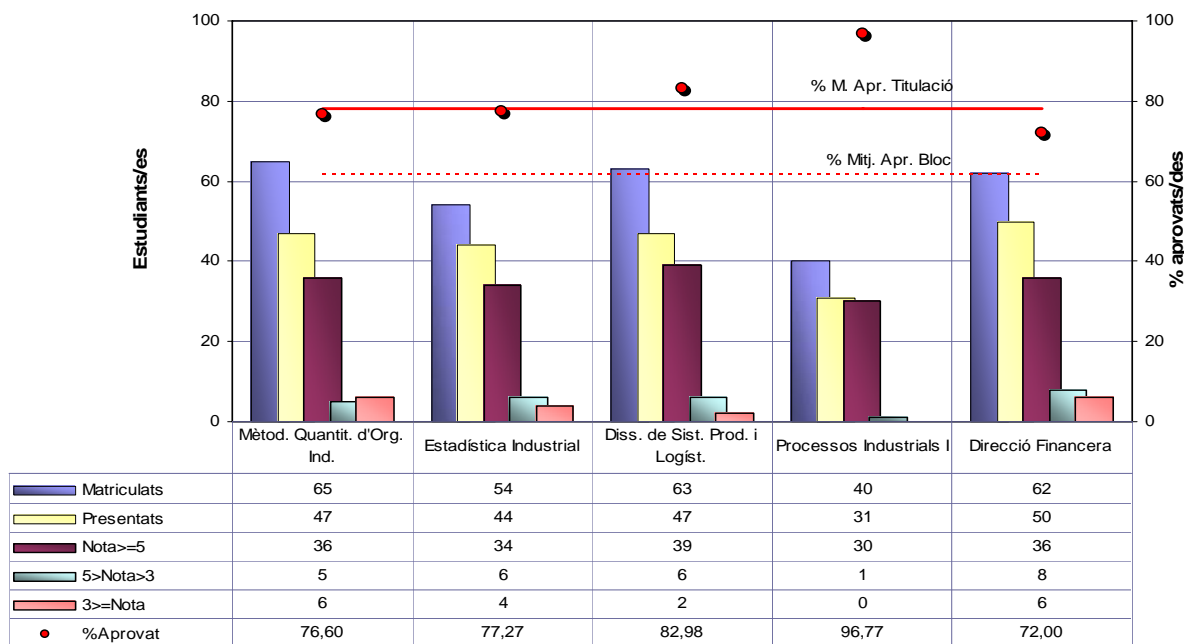
4.2 Actuacions Comissions d'Avaluació Curricular

RESUM DE RESULTATS PER BLOC CURRICULARS



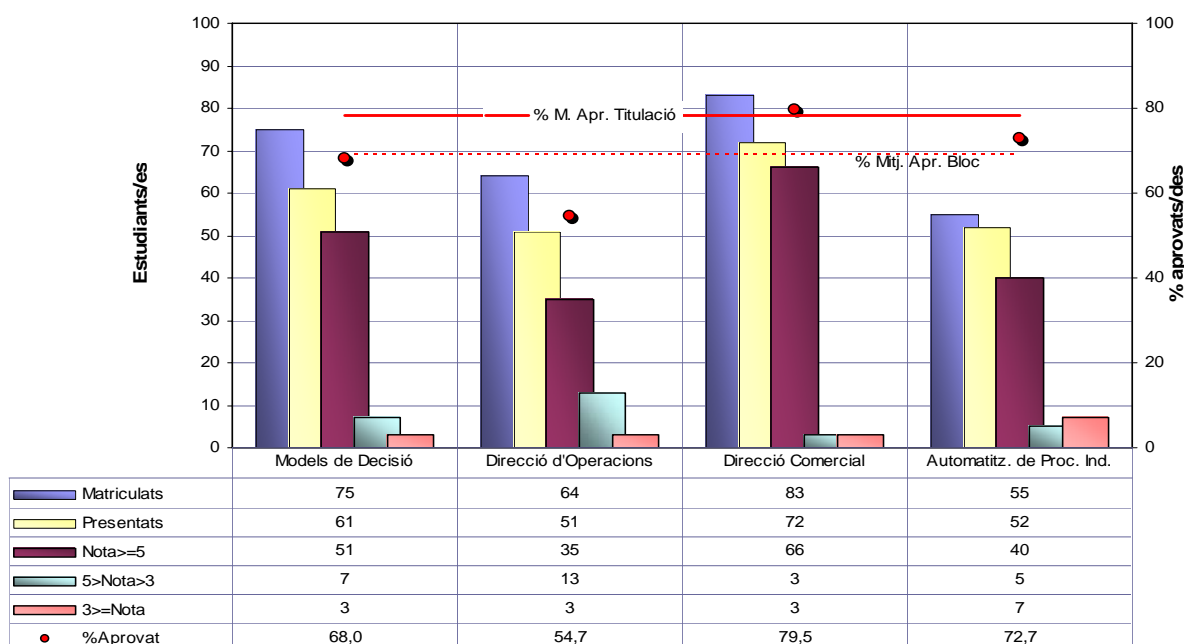
4.3 Resum de resultats de les assignatures

4.3.1 4t Curs Quadrimestre de TARDOR

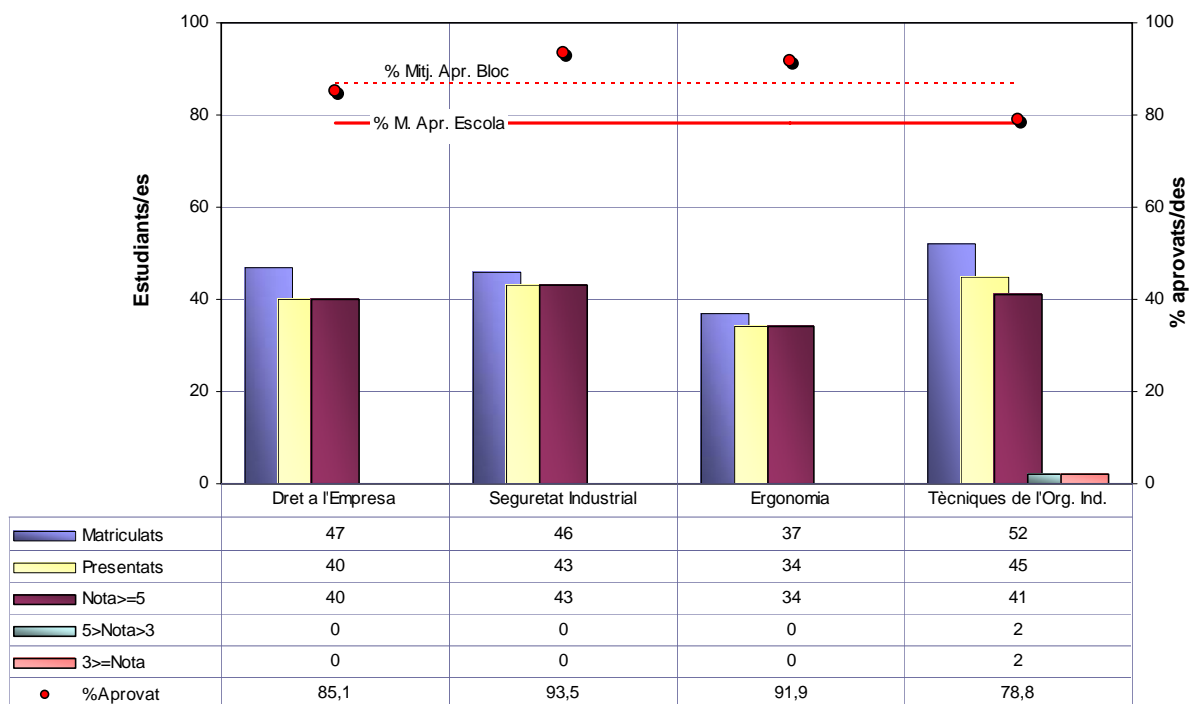


4.3.2 4t Curs Quadrimestre de PRIMAVERA

Assignatures Obligatòries

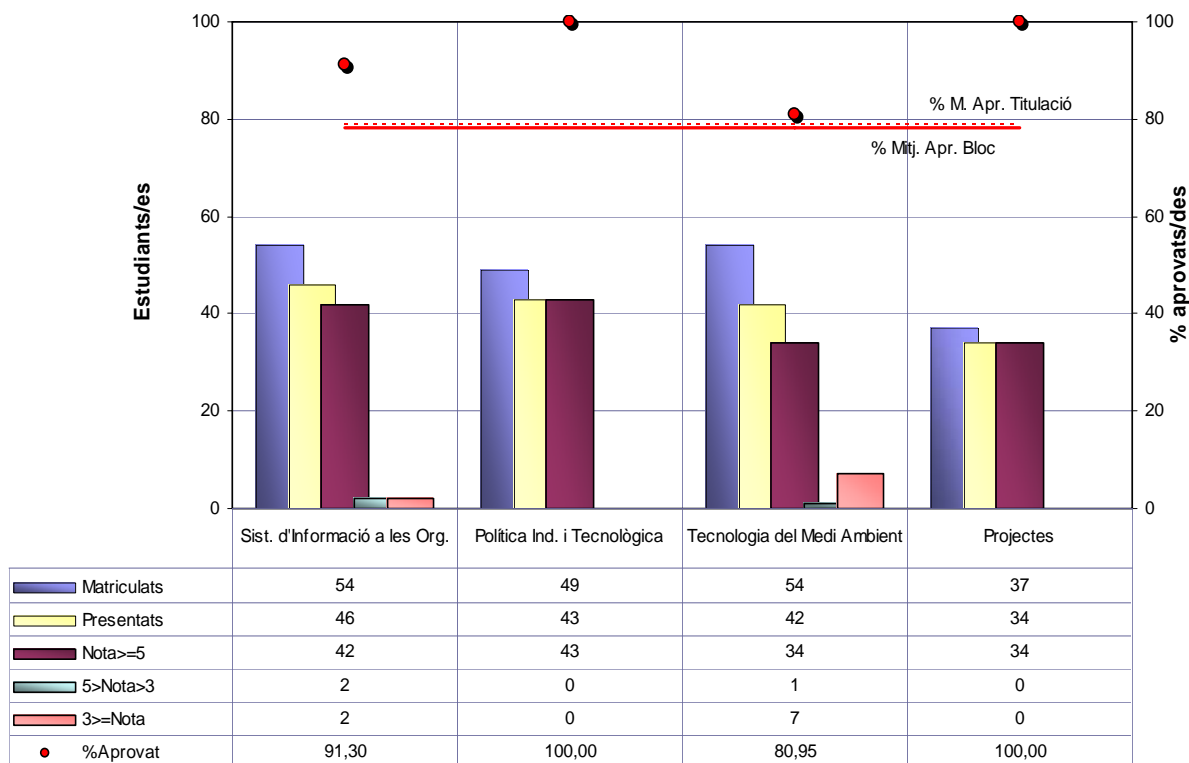


Assignatures Optatives

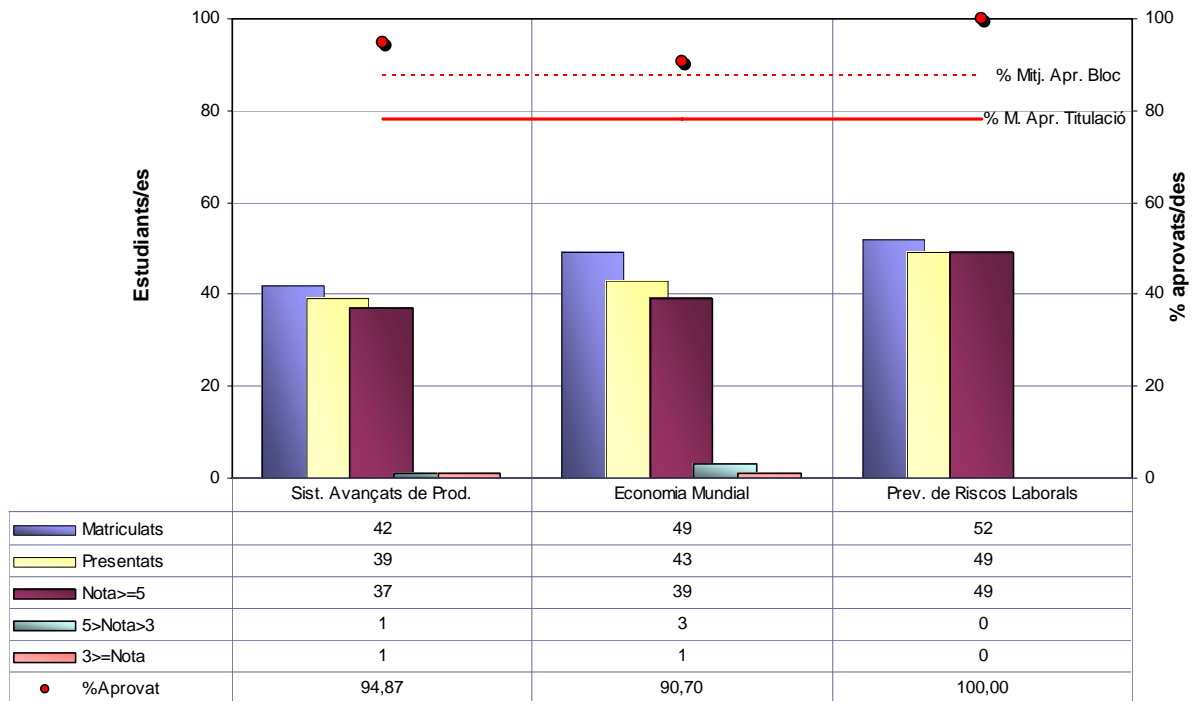


4.3.3 5è Curs Quadrimestre de TARDOR

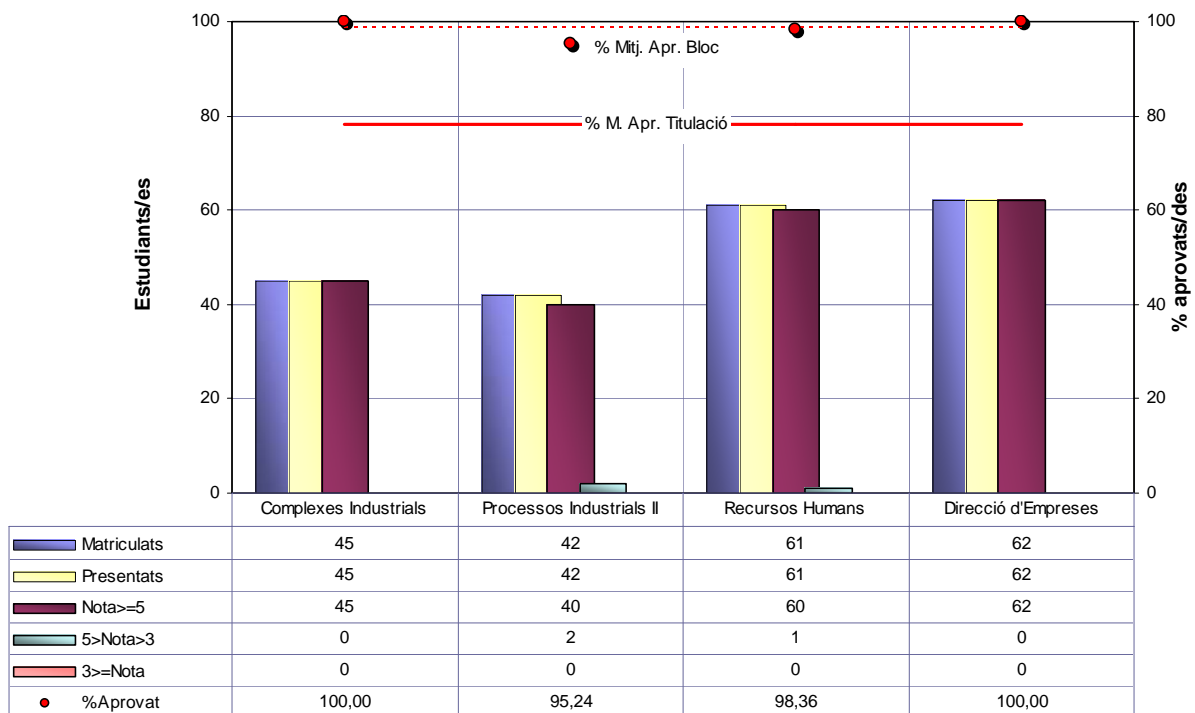
Assignatures Obligatòries



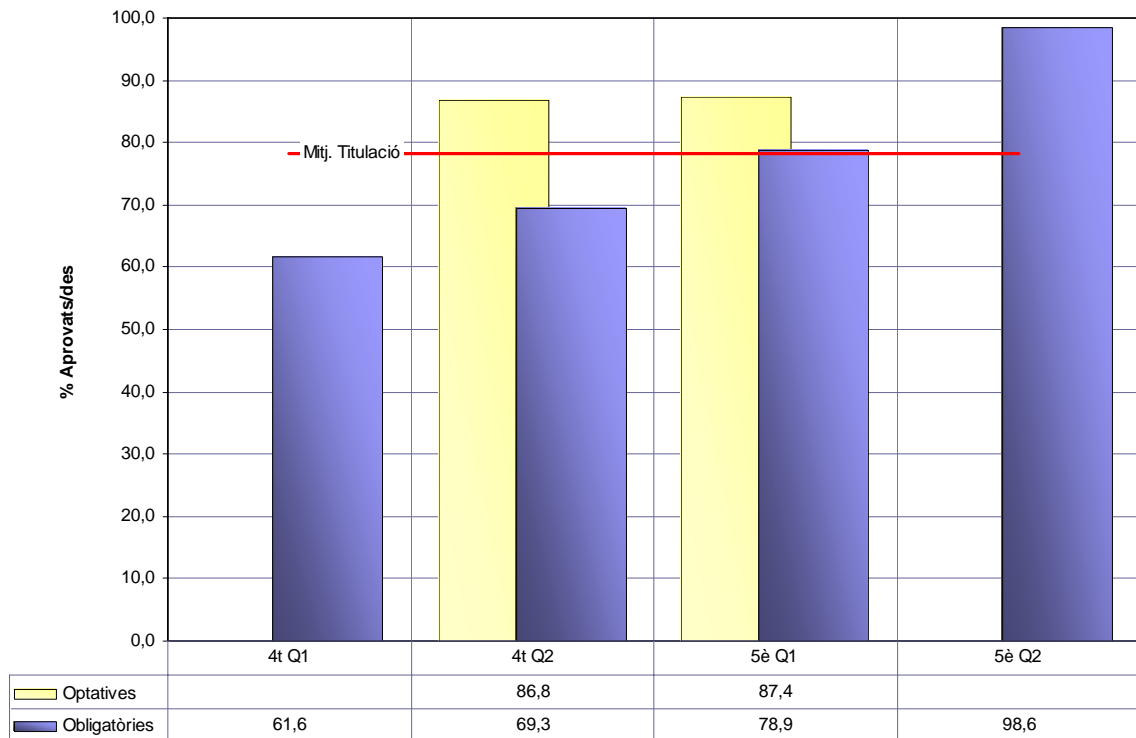
Assignatures Optatives



4.3.4 5è Curs Quadrimestre de PRIMAVERA

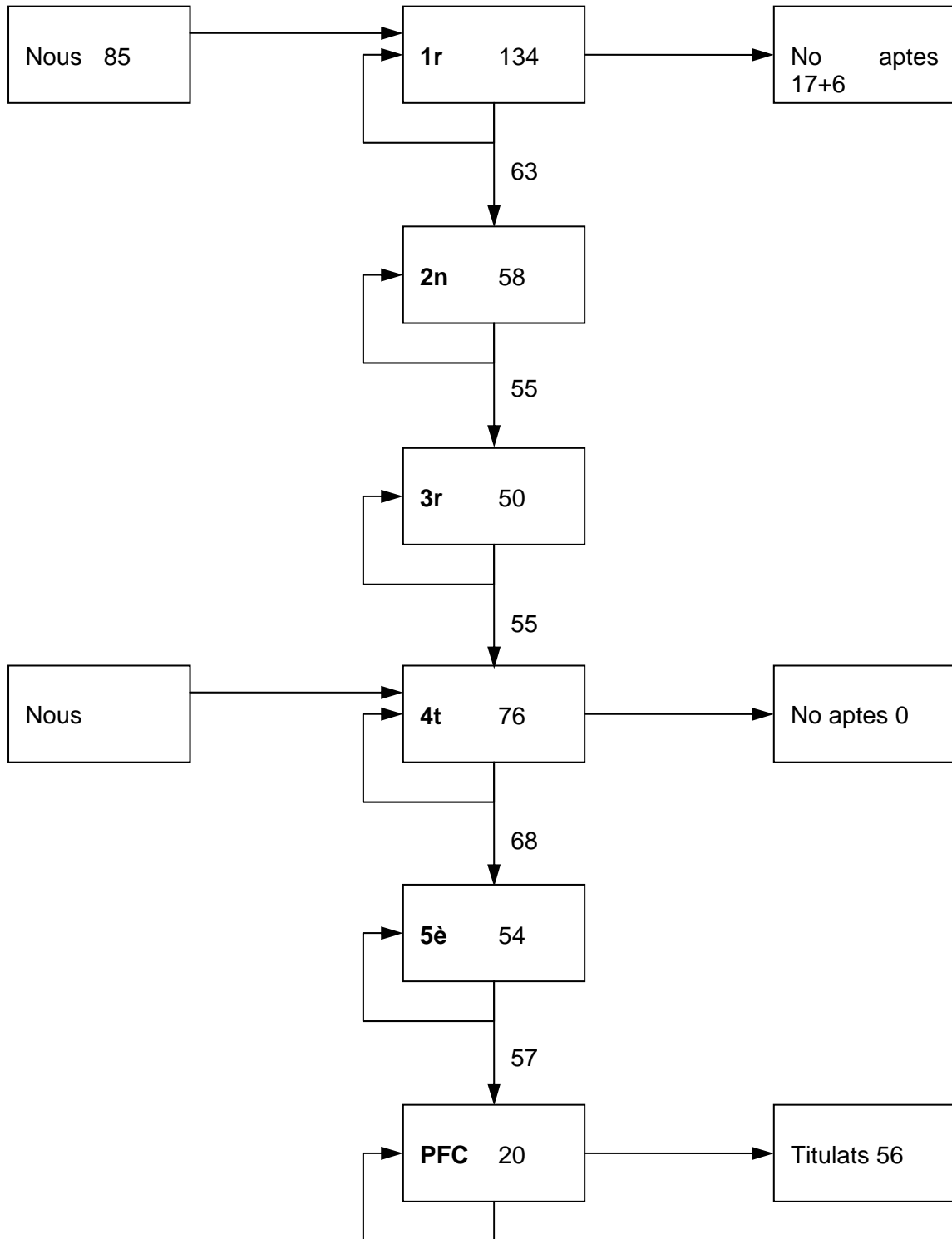


4.4 Evolució de l'índex d'aprovat al llarg dels quadrimestres



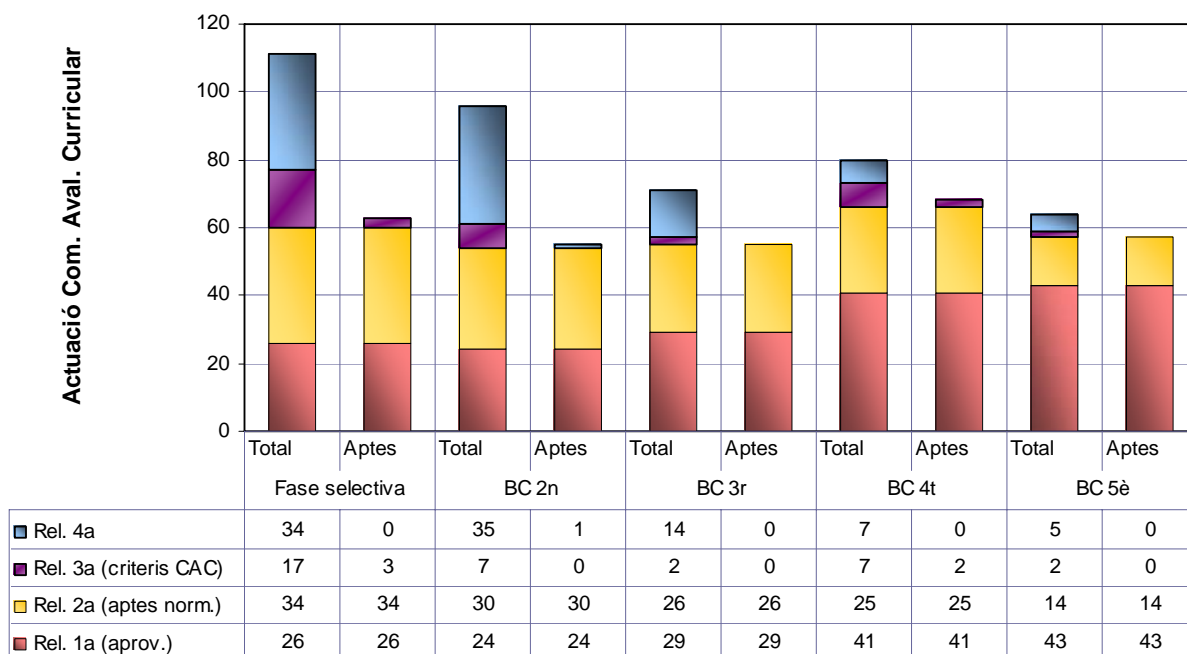
5 ENGINYER QUÍMIC - PLA 96 - Reforma 2000

5.1 Quadre de situació



5.2 Actuacions Comissions d'Avaluació Curricular

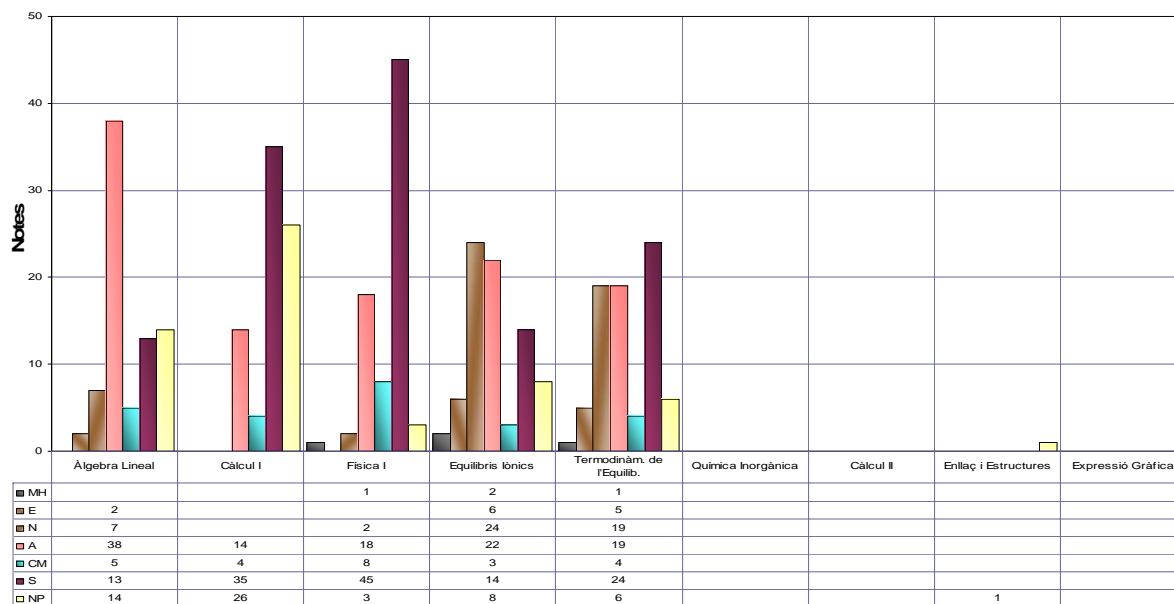
RESUM DE RESULTATS PER BLOC CURRICULARS



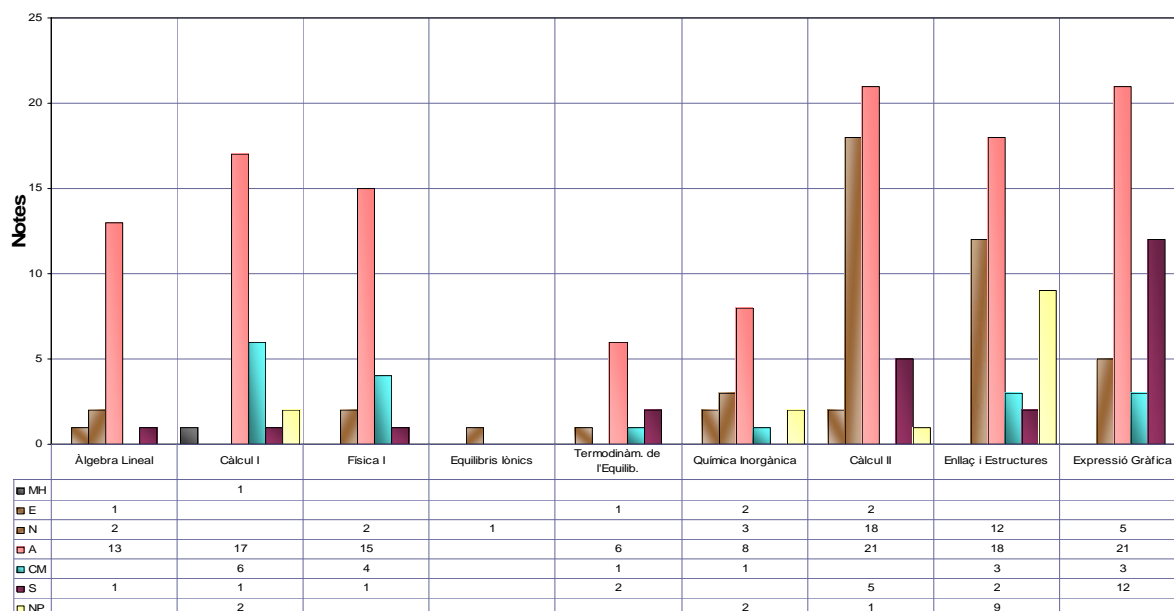
5.3 Fase Selectiva: Resultats segons curs d'ingrés

5.3.1 Quadrimestre de tardor

Ingrés 2004-05

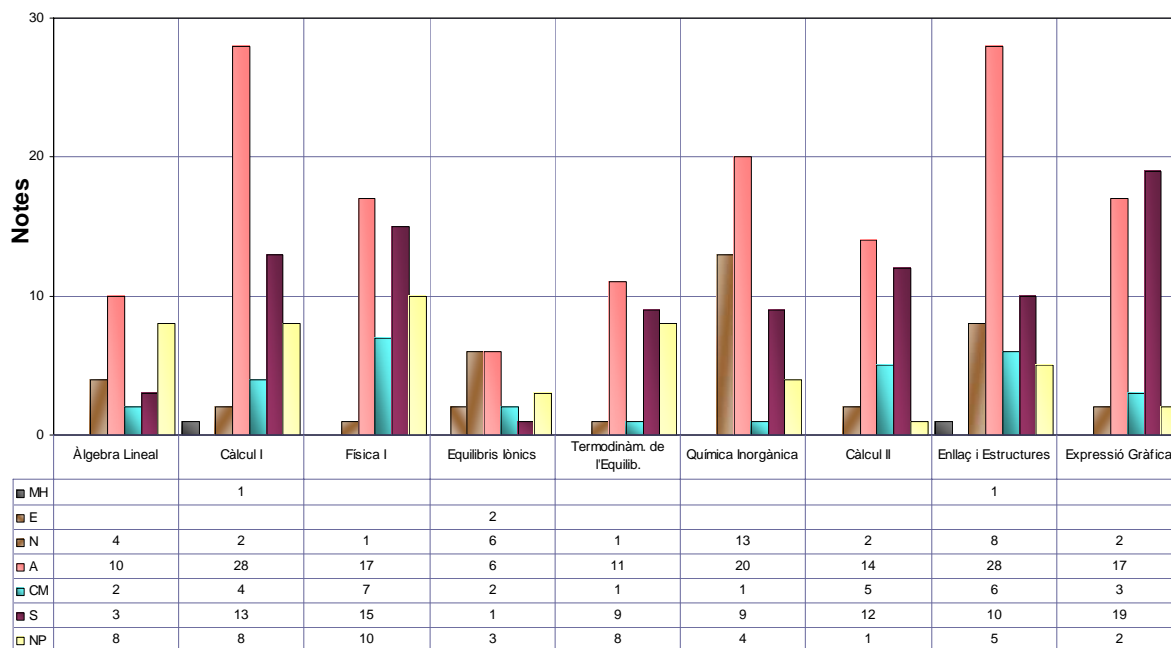


Ingrés 2003-04

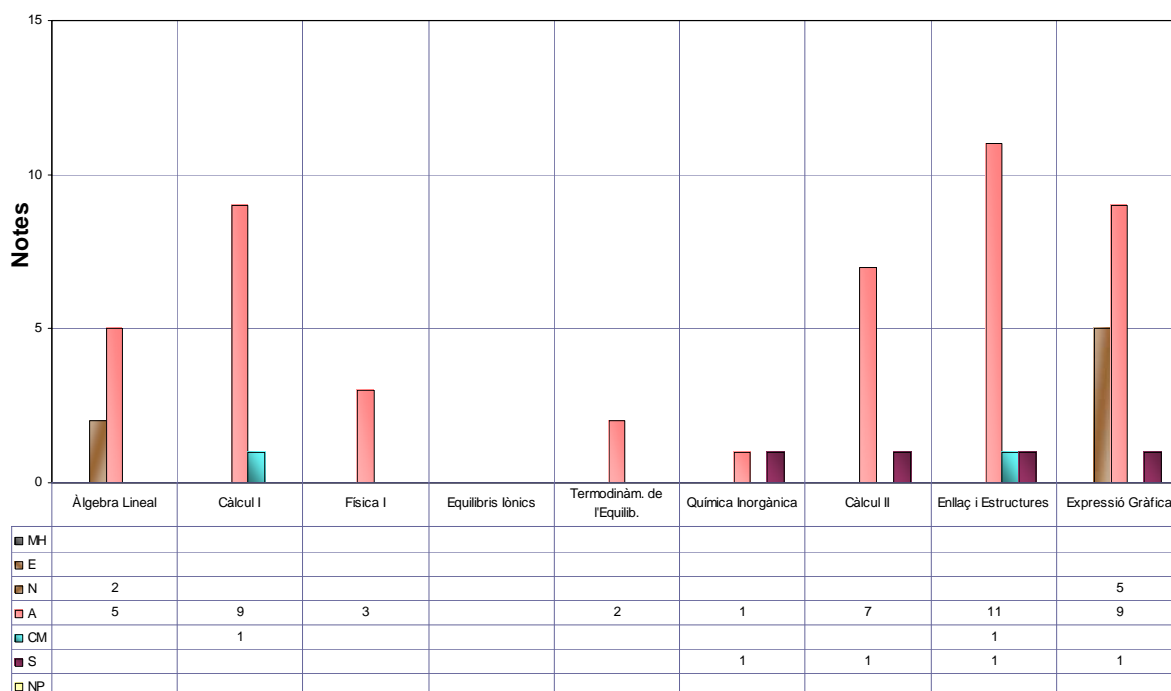


5.3.2 Quadrimestre de primavera

Ingrés 2004-05

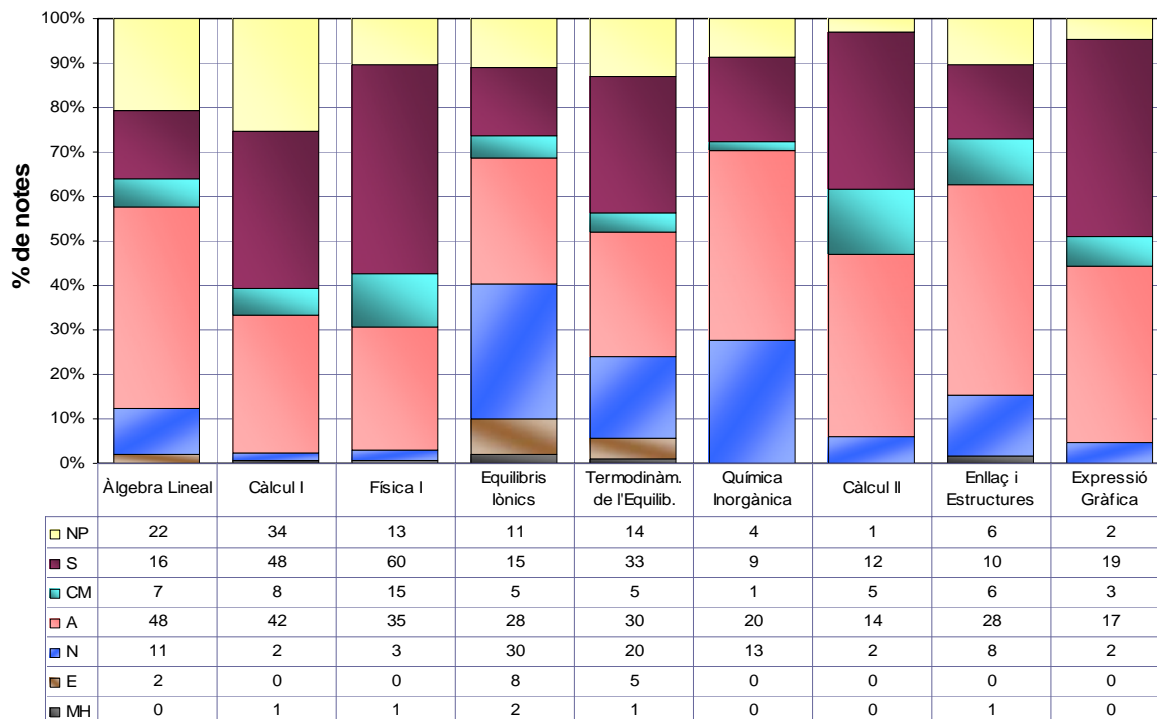


Ingrés 2003-04

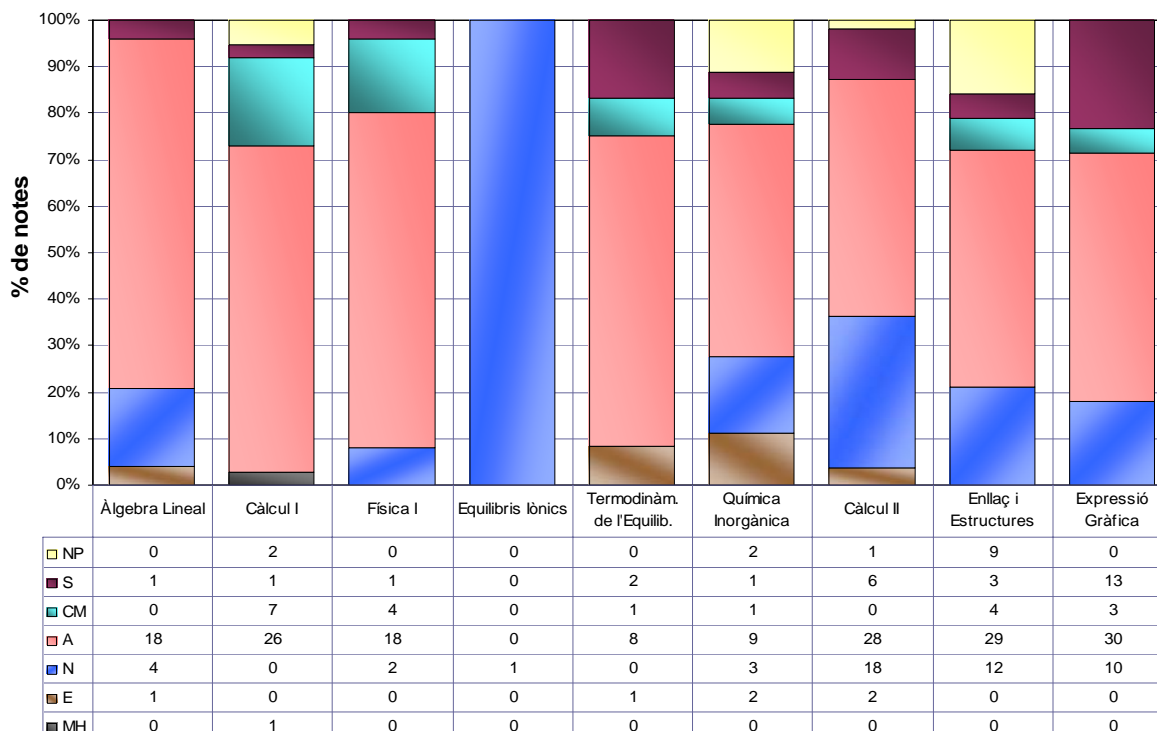


5.3.3 Comparativa resultats de les assignatures

Ingrés 2004-05

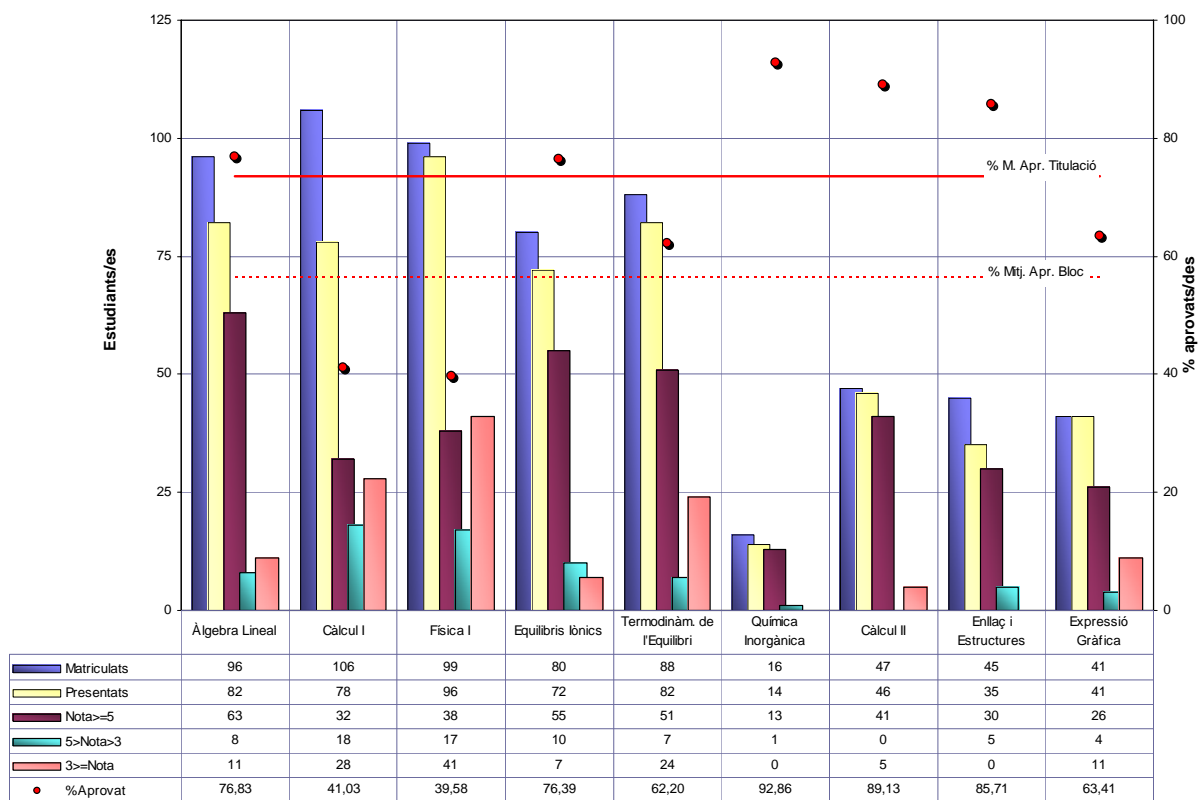


Ingrés 2003-04

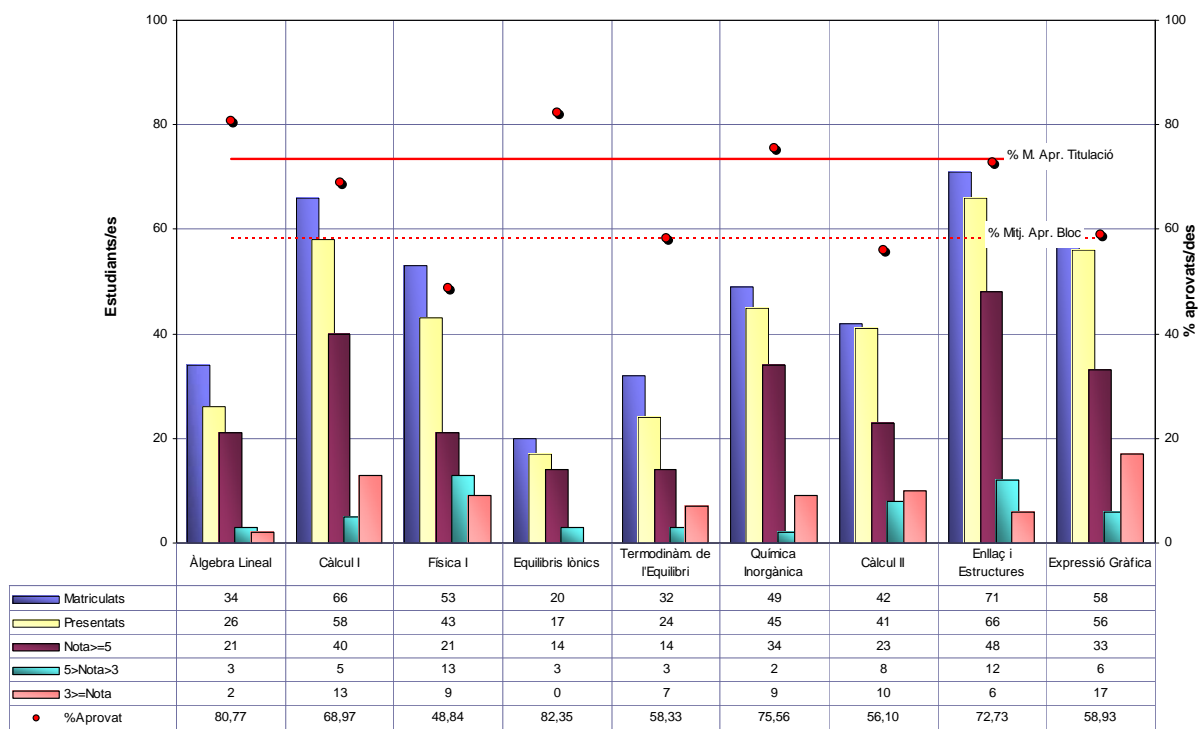


5.4 Resum de resultats de les assignatures

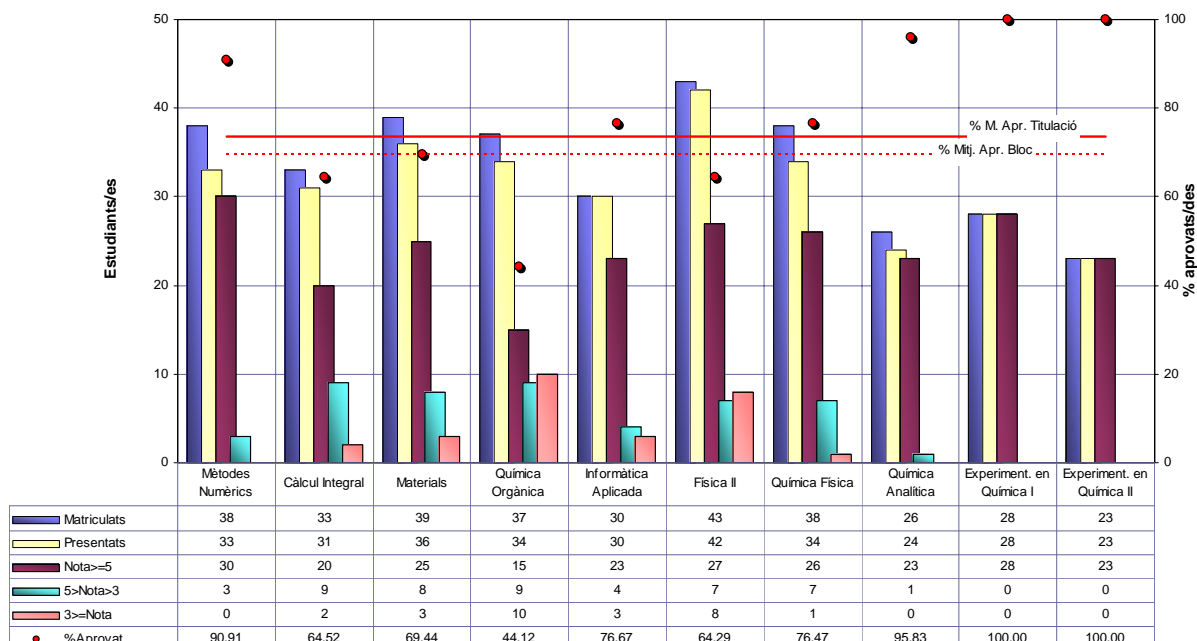
5.4.1 1r Curs Quadrimestre de TARDOR



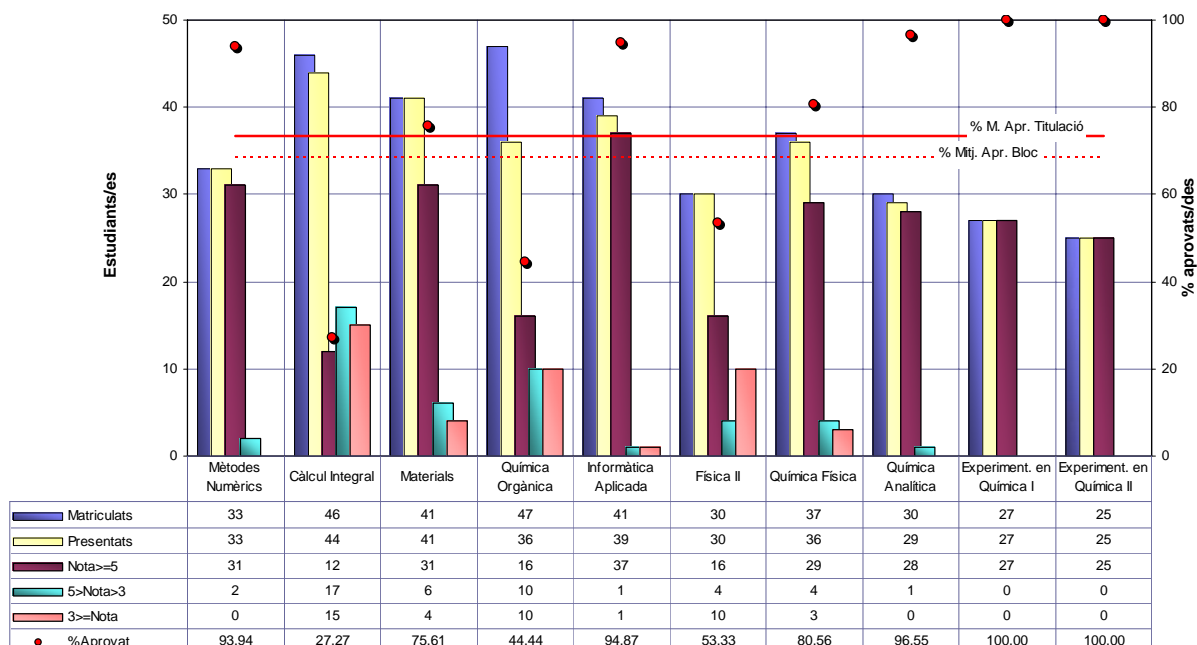
5.4.2 1r Curs Quadrimestre de PRIMAVERA



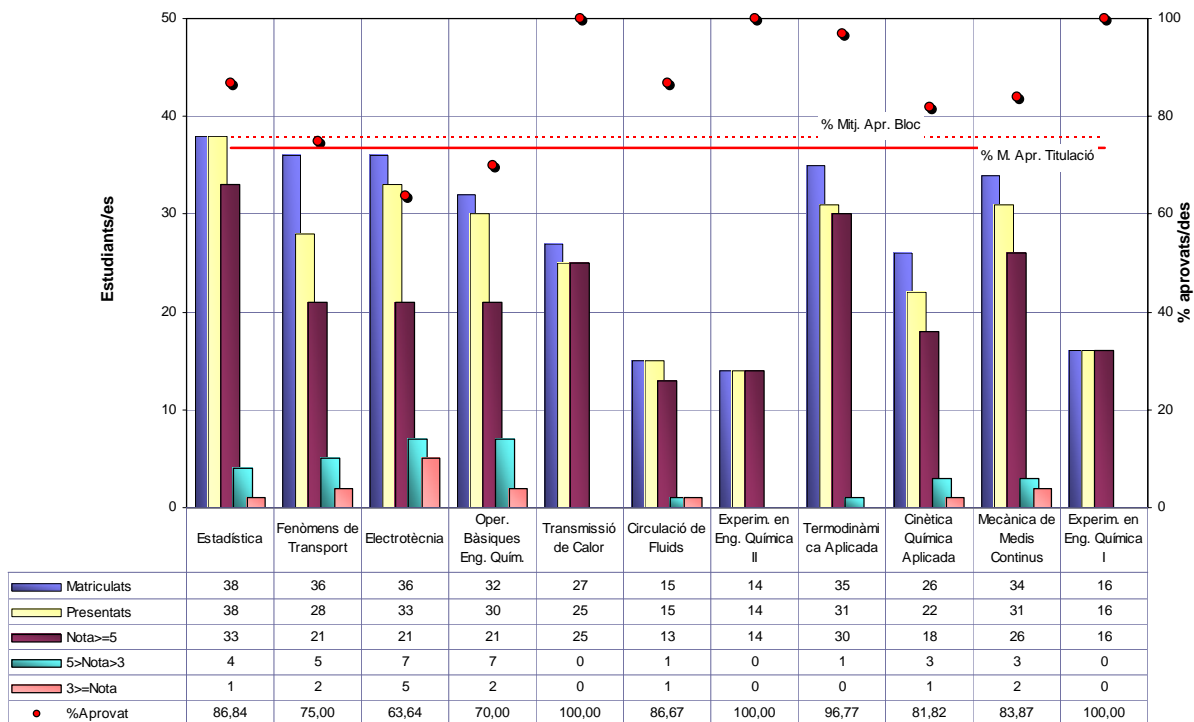
5.4.3 2n Curs Quadrimestre de TARDOR



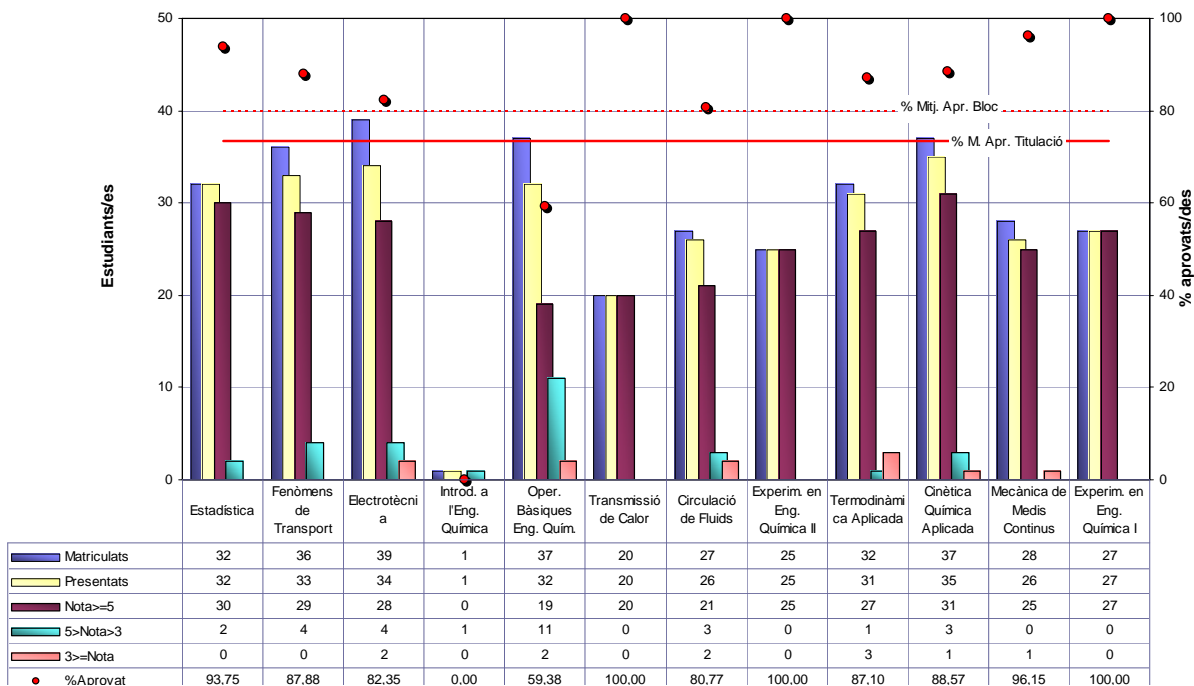
5.4.4 2n Curs Quadrimestre de PRIMAVERA



5.4.5 3r Curs Quadrimestre de TARDOR

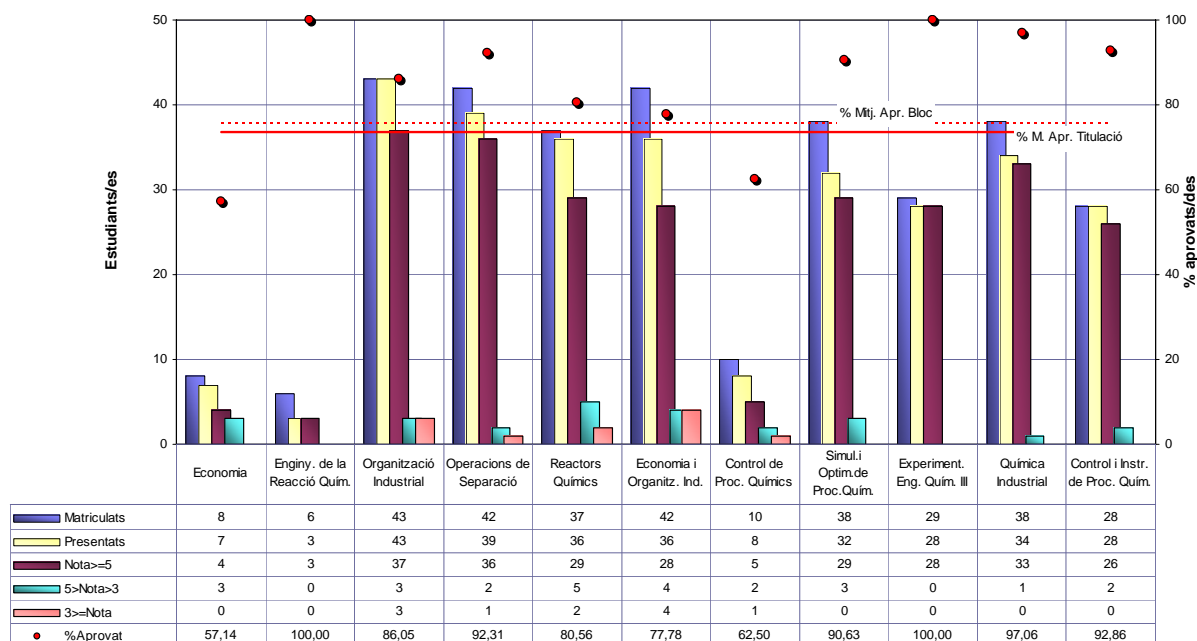


5.4.6 3r Curs Quadrimestre de PRIMAVERA

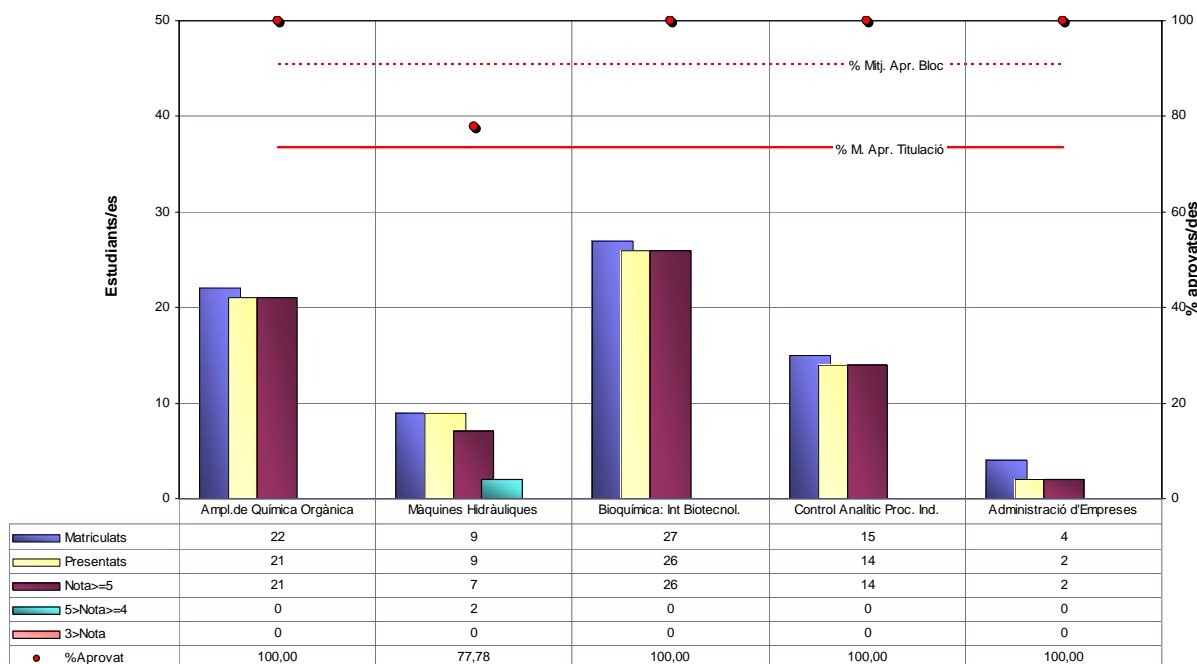


5.4.7 4t Curs Quadrimestre de TARDOR

Assignatures Obligatòries

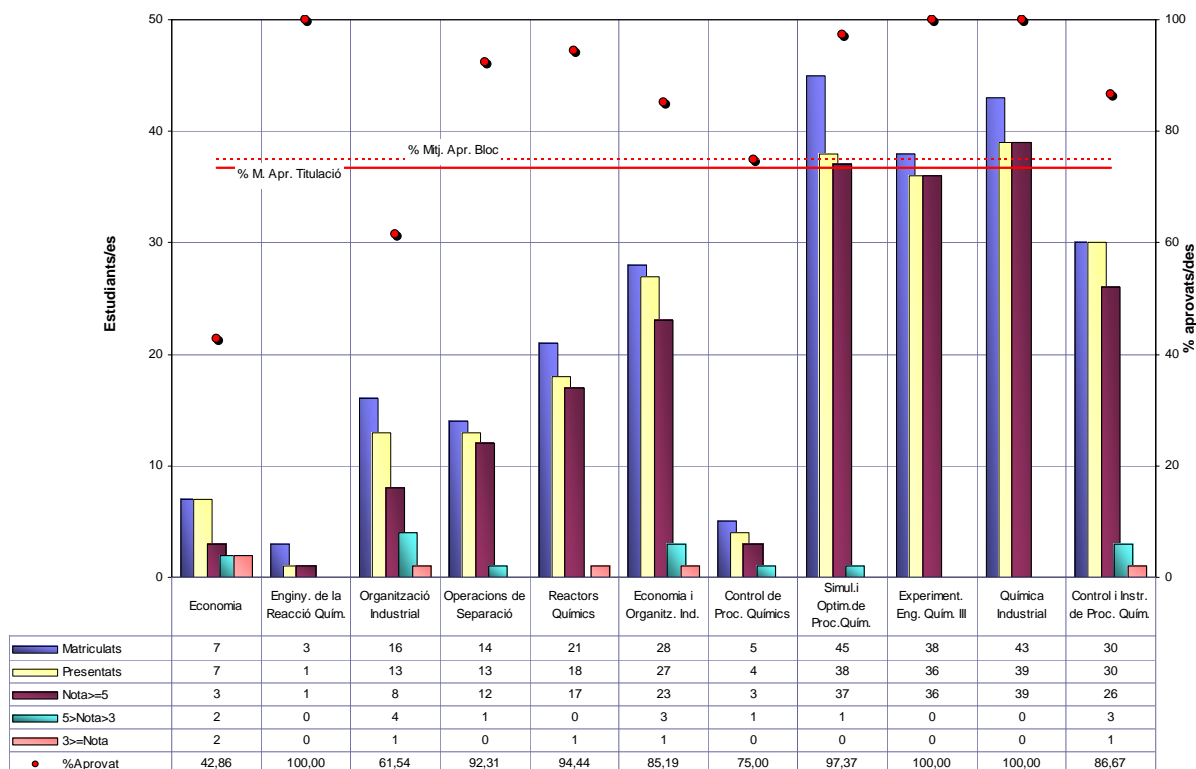


Assignatures Optatives

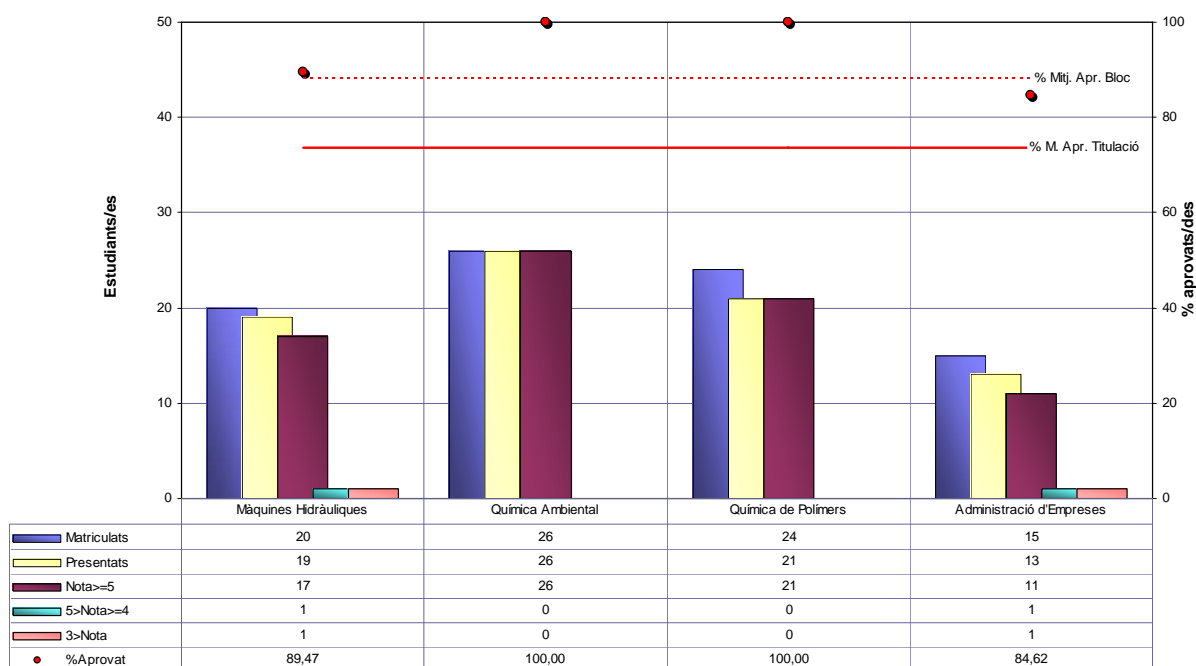


5.4.8 4t Curs Quadrimestre de PRIMAVERA

Assignatures Obligatòries

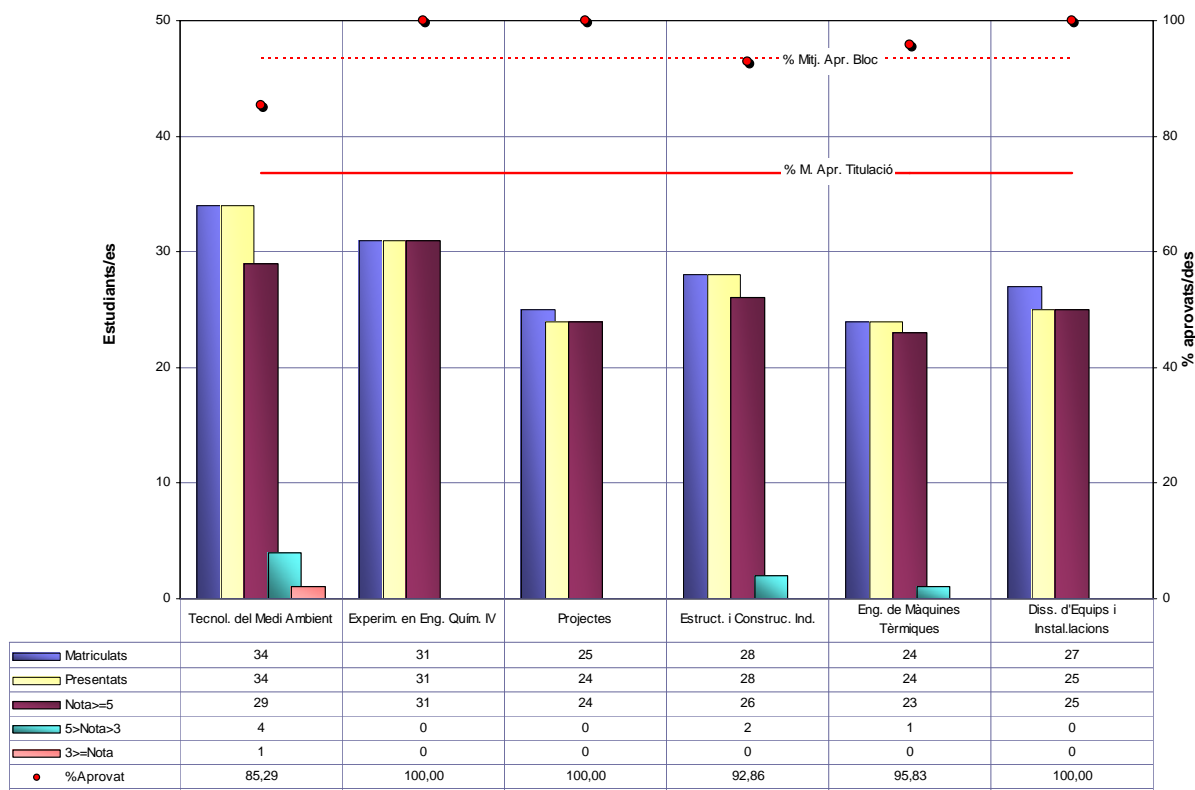


Assignatures Optatives

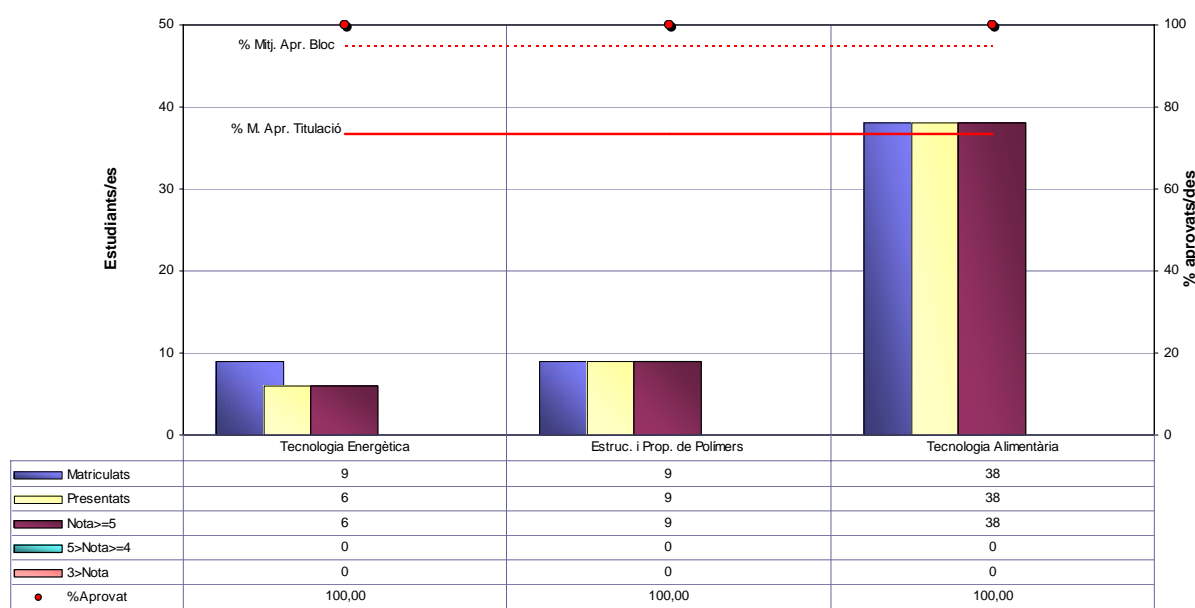


5.4.9 5è Curs Quadrimestre de TARDOR

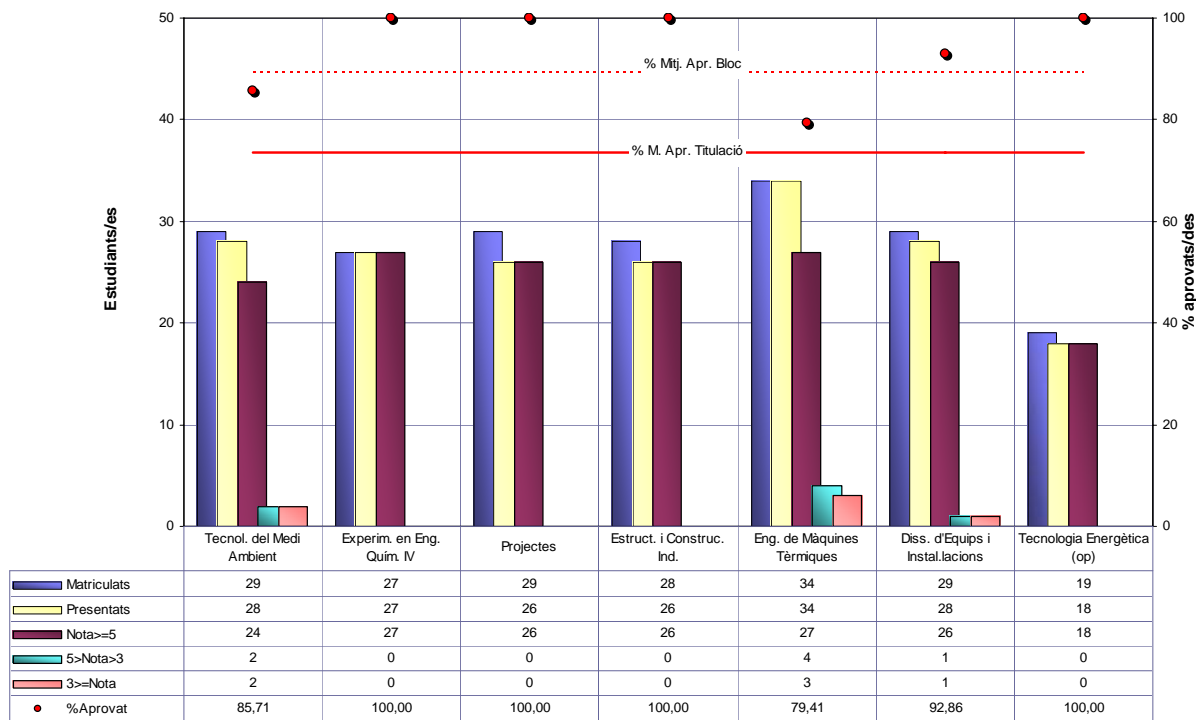
Assignatures Obligatòries



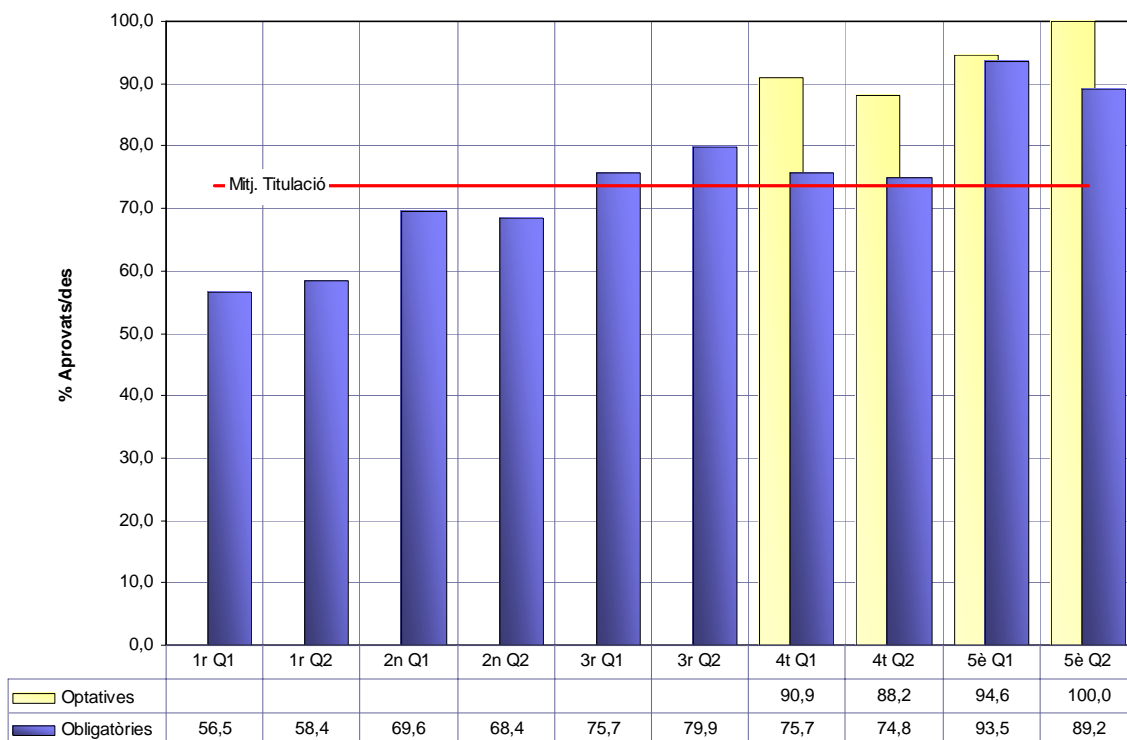
Assignatures Optatives



5.4.10 5è Curs Quadrimestre de PRIMAVERA

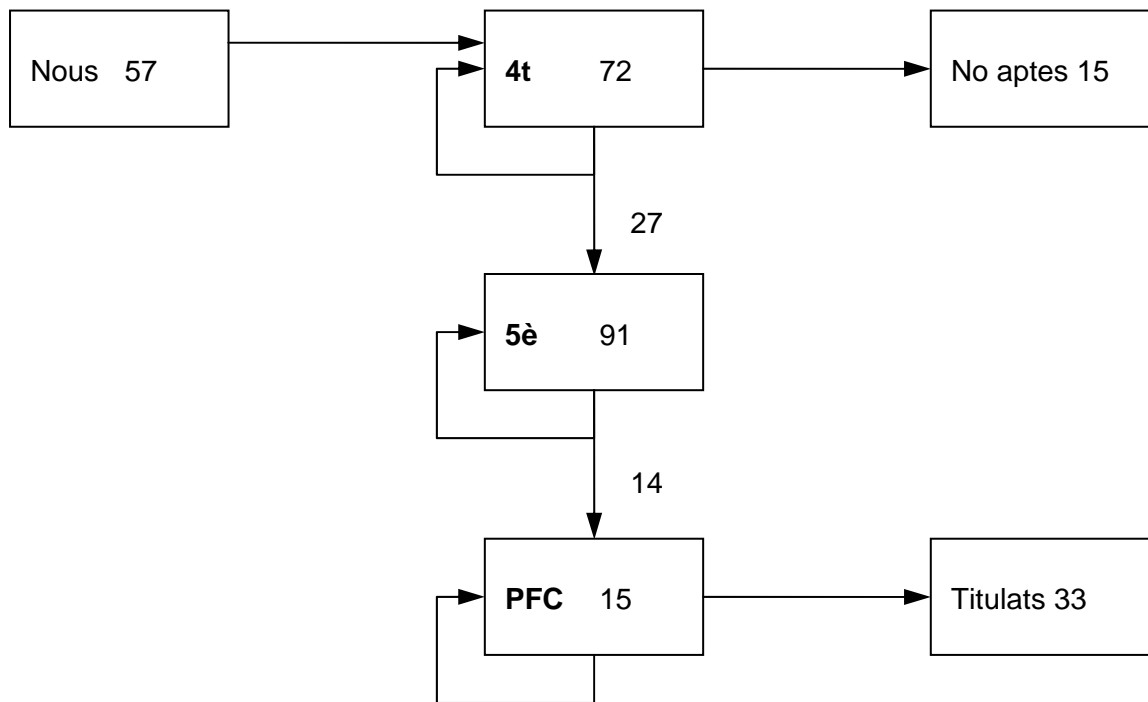


5.5 Evolució de l'índex d'aprobat al llarg dels quadrimestres



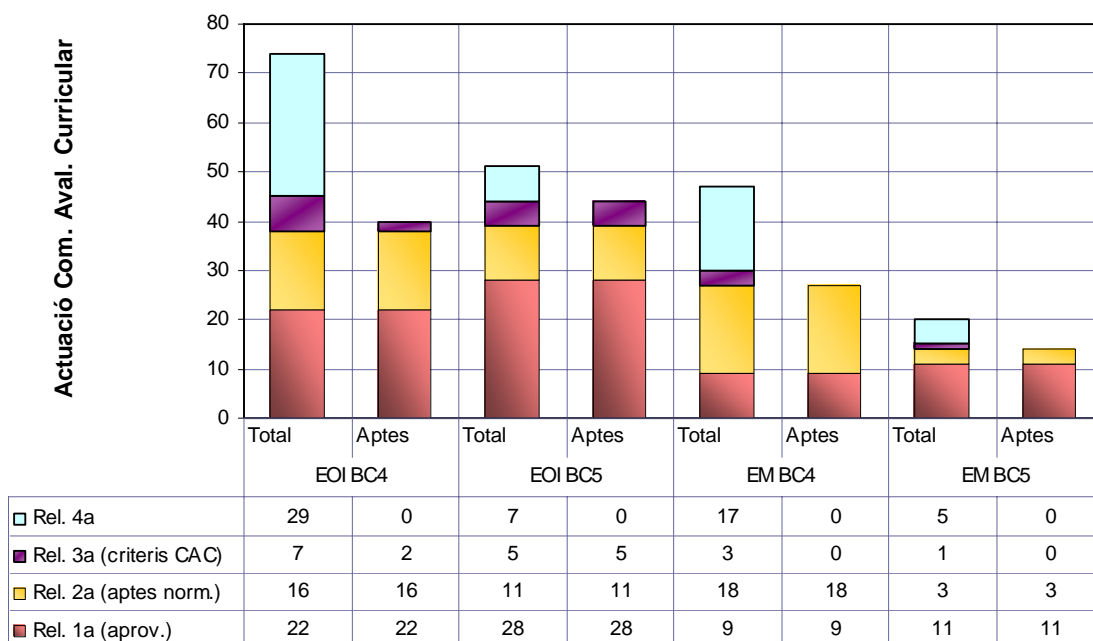
6 ENGINYER DE MATERIALS PLA 97 – Reforma 2000

6.1 Quadre de situació



6.2 Actuacions Comissions d'Avaluació Curricular

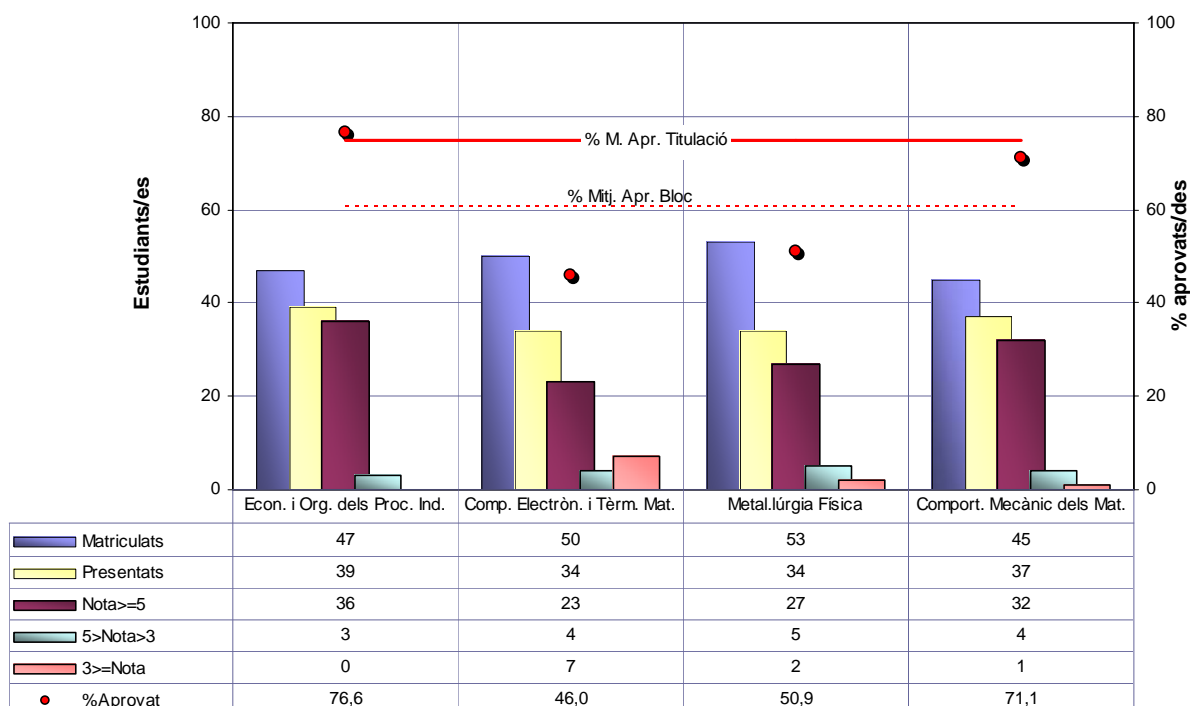
RESUM DE RESULTATS PER BLOC CURRICULARS



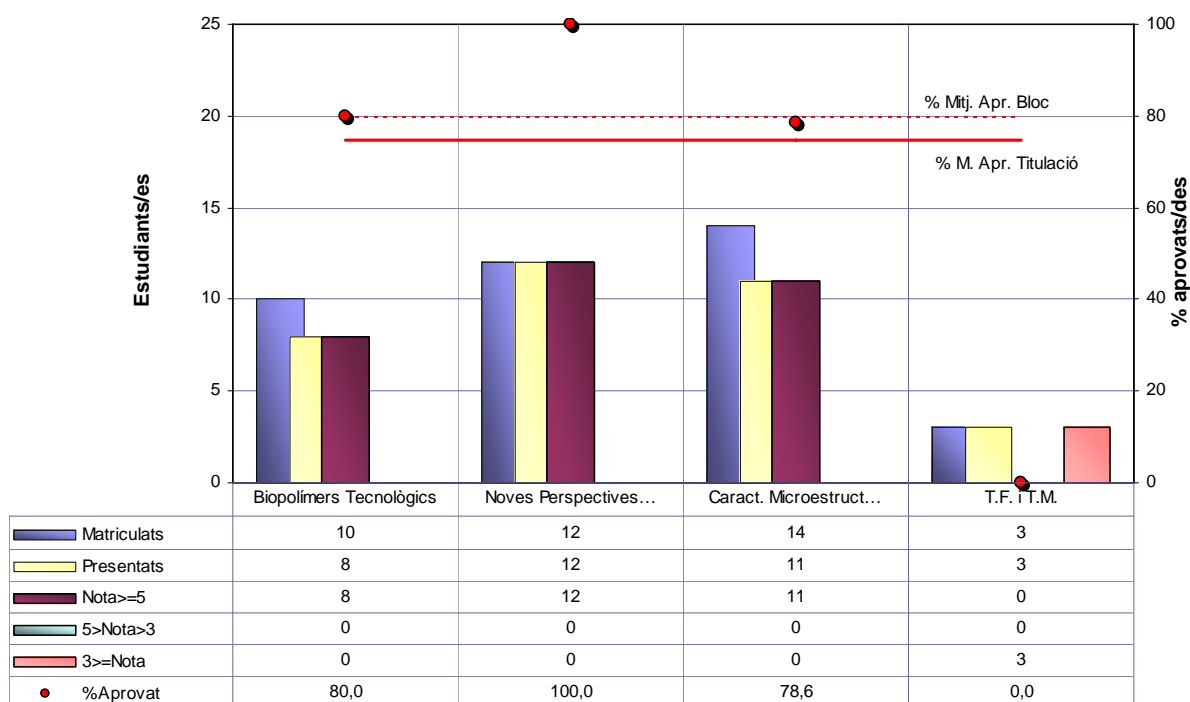
6.3 Resum de resultats de les assignatures

6.3.1 4t Curs Quadrimestre de TARDOR

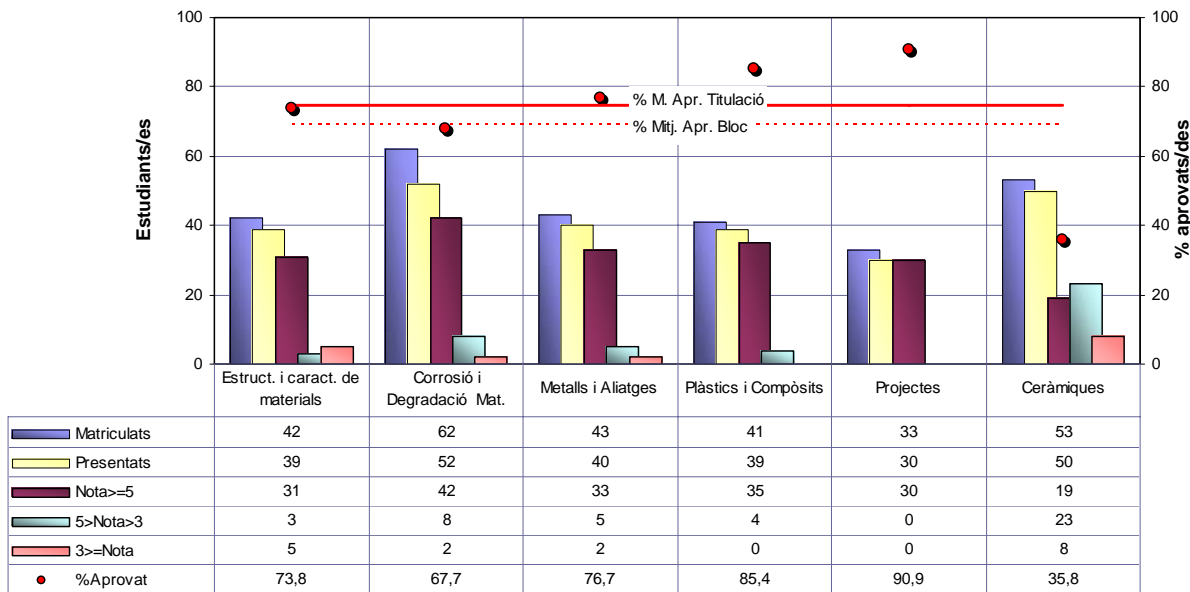
Assignatures Obligatòries



Assignatures Optatives

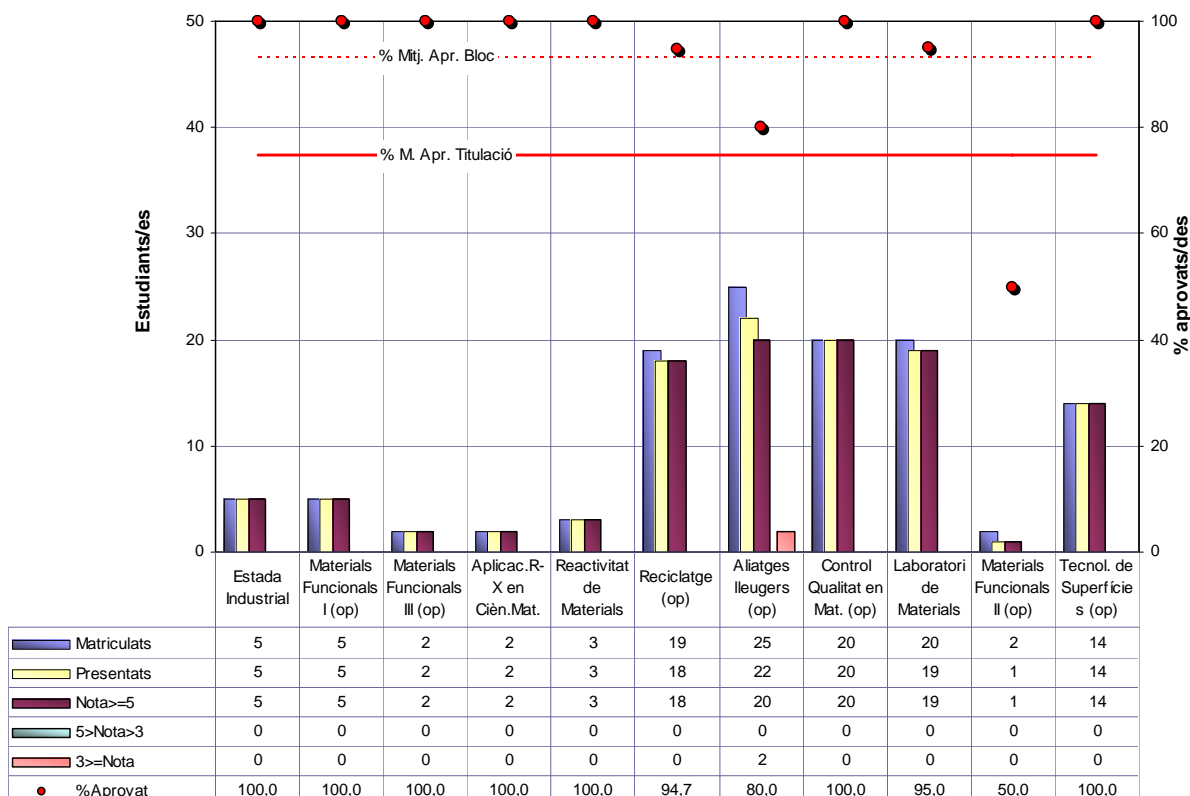


6.3.2 4t Curs Quadrimestre de PRIMAVERA

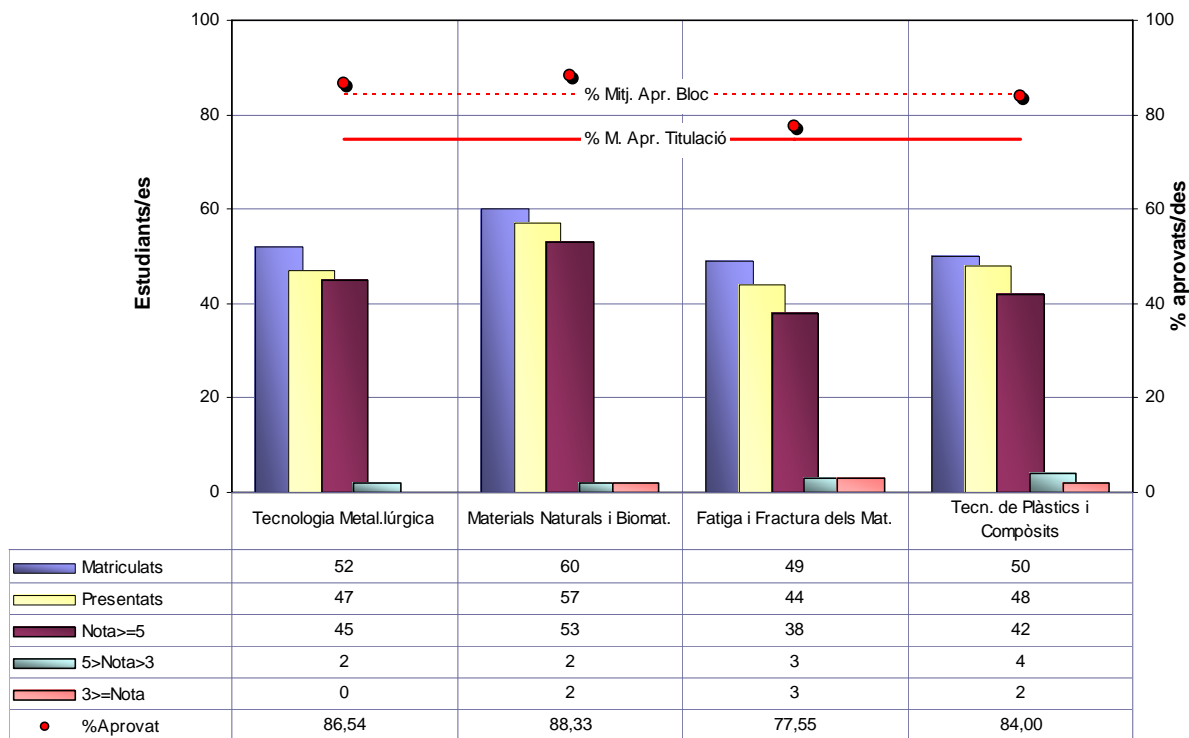


6.3.3 5è Curs Quadrimestre de TARDOR

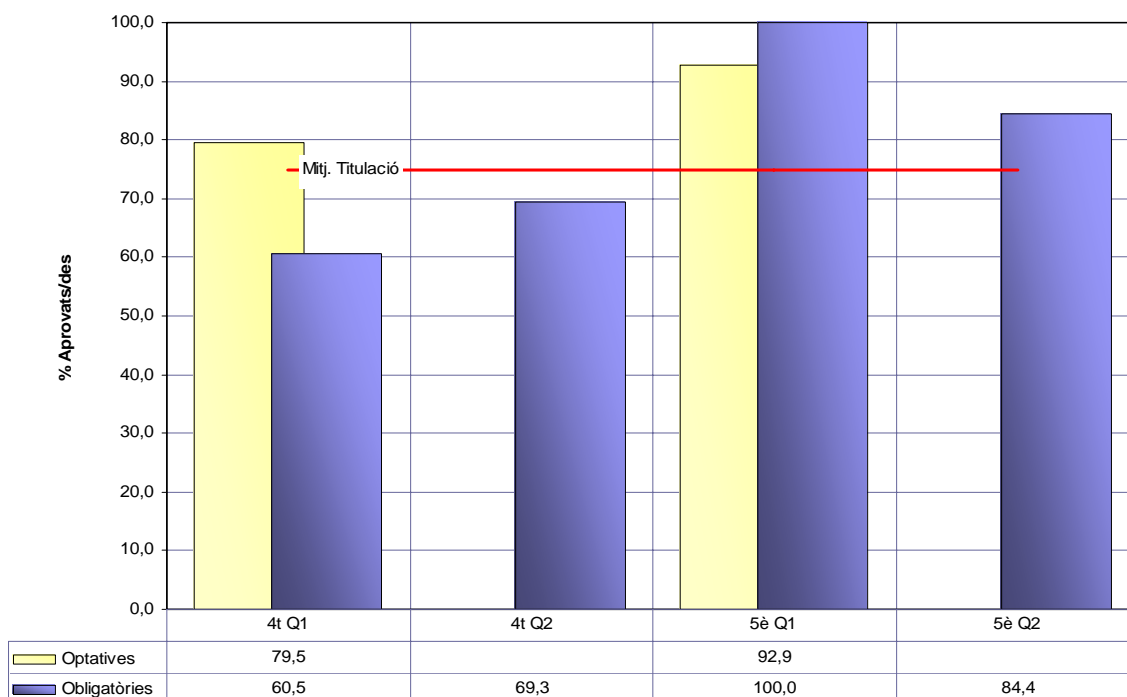
Assignatures Obligatòries



6.3.4 5è Curs Quadrimestre de PRIMAVERA



6.4 Evolució de l'índex d'aprovat al llarg dels quadrimestres



7 TITULACIO EUROPEA DE MATERIALS

7.1 RESULTATS FINALS

Els estudiants titulats són 11 dels quals 4 són estudiants ETSEIB

En el gràfic següent es pot veure l'evolució de la matrícula els darrers anys

