

INFORME ANUAL SOBRE EL PROGRÉS DELS ESTUDIANTS

CURS 2003-2004

TITULACIÓ D'ENGINYER INDUSTRIAL PLA 1994

TITULACIÓ D'ENG. EN ORGANITZACIÓ IND. PLA 1995 i REFORMA 2000

TITULACIÓ D'ENGINYER QUÍMIC PLA 1996 i REFORMA 2000

TITULACIÓ D'ENGINYER DE MATERIALS PLA 1997 i REFORMA 2000

TITULACIO EUROPEA DE MATERIALS

Aquest informe ha estat elaborat en compliment del que estableix el punt 7 del document "Criteris generals d'avaluació d'estudiants", aprovat per la Junta de Govern en la sessió dels dies 17 i 20 de gener de 1992, on es disposa, entre d'altres aspectes, que els centres docents han d'informar anualment a la Junta de Govern del progrés dels estudiants en els plans d'estudis respectius.

Maig de 2006

1	CONSIDERACIONS PRÈVIES	3
2	PARÀMETRES DE DOCÈNCIA CURS 2003-04	6
2.1	Matricula per titulació	6
2.2	Crèdits matriculats i crèdits aprovats	7
2.3	Titulats	8
3	ENGINYER INDUSTRIAL - PLA 94	9
3.1	Quadre de situació.....	9
3.2	Actuacions Comissions d'Avaluació Curricular.....	10
3.3	Fase Selectiva: Resultats segons curs d'ingrés.....	11
3.3.1	Quadrimestre de tardor	11
3.3.2	Quadrimestre de primavera.....	12
3.3.3	Comparativa resultats de les assignatures	13
3.4	Resum de resultats de les assignatures	14
3.4.1	1r Curs Quadrimestre de TARDOR.....	14
3.4.2	1r Curs Quadrimestre de PRIMAVERA.....	14
3.4.3	2n Curs – Quadrimestre de TARDOR	15
3.4.4	2n Curs – Quadrimestre de PRIMAVERA	16
3.4.5	3r Curs – Quadrimestre de TARDOR.....	17
3.4.6	3r Curs – Quadrimestre de PRIMAVERA.....	18
3.4.7	4t Curs – Quadrimestre de TARDOR.....	19
3.4.8	4t Curs – Quadrimestre de PRIMAVERA	20
3.4.9	5è Curs – Quadrimestre de TARDOR	21
3.4.10	5è Curs – Quadrimestre de PRIMAVERA.....	22
3.5	Evolució de l'índex d'aprovat al llarg dels quadrimestres	23
4	ENGINYER EN ORGANITZACIÓ INDUSTRIAL PLA 95 – REFORMA 2000....	24
4.1	Quadre de situació.....	24
4.2	Actuacions Comissions d'Avaluació Curricular.....	25
4.3	Resum de resultats de les assignatures	26
4.3.1	4t Curs – Quadrimestre de TARDOR	26
4.3.2	4t Curs – Quadrimestre de PRIMAVERA	26
4.3.3	5è Curs – Quadrimestre de TARDOR	27
4.3.4	5è Curs – Quadrimestre de PRIMAVERA	28
4.4	Evolució de l'índex d'aprovat al llarg dels quadrimestres	29
5	ENGINYER QUÍMIC - PLA 96 - REFORMA 2000.....	34
5.1	Quadre de situació.....	34
5.2	Actuacions Comissions d'Avaluació Curricular.....	35

5.3	Fase Selectiva: Resultats segons curs d'ingrés.....	36
5.3.1	Quadrimestre de tardor	36
5.3.2	Quadrimestre de primavera.....	37
5.3.3	Comparativa resultats de les assignatures.....	38
5.4	Resum de resultats de les assignatures	39
5.4.1	1r Curs Quadrimestre de TARDOR.....	39
5.4.2	1r Curs Quadrimestre de PRIMAVERA.....	39
5.4.3	2n Curs Quadrimestre de TARDOR	40
5.4.4	2n Curs Quadrimestre de PRIMAVERA	40
5.4.5	3r Curs Quadrimestre de TARDOR.....	41
5.4.6	3r Curs Quadrimestre de PRIMAVERA.....	41
5.4.7	4t Curs – Quadrimestre de TARDOR	42
5.4.8	4t Curs – Quadrimestre de PRIMAVERA.....	43
5.4.9	5è Curs – Quadrimestre de TARDOR	44
5.4.10	5è Curs – Quadrimestre de PRIMAVERA.....	45
5.5	Evolució de l'índex d'aprovat al llarg dels quadrimestres	45
6	ENGINYER DE MATERIALS PLA 97 – REFORMA 2000	54
6.1	Quadre de situació.....	54
6.2	Actuacions Comissions d'Avaluació Curricular.....	55
6.3	Resum de resultats de les assignatures	56
6.3.1	4t Curs – Quadrimestre de TARDOR	56
6.3.2	4t Curs – Quadrimestre de PRIMAVERA	57
6.3.3	5è Curs – Quadrimestre de TARDOR	57
6.3.4	5è Curs – Quadrimestre de PRIMAVERA	58
6.4	Evolució de l'índex d'aprovat al llarg dels quadrimestres	58
7	TITULACIO EUROPEA DE MATERIALS	59
7.1	RESULTATS FINALS.....	59

1 CONSIDERACIONS PRÈVIES

Durant el curs 2003/04, hem de destacar els següents aspectes en referència a la docència a l'ETSEIB.

La Direcció de l'ETSEIB va desenvolupar i va obtenir un ampli consens en l'establiment dels quadres automàtics de convalidacions entre titulacions internes a l'ETSEIB. Aquests quadres d'equivalències permeten als estudiants que hagin aconseguit l'accés a una titulació la possibilitat d'obtenir un segon títol a l'ETSEIB en condicions i forma molt raonables .

Referent també a convalidacions s'ha sistematitzat el procés d'admissió d'estudiants estrangers per convalidació d'estudis parcials.

S'ha debatut àmpliament sobre la permanència associada al rendiment de la Fase No Selectiva derivada de la nova normativa UPC, la Direcció i la Comissió Permanent de l'escola van considerar que existien defectes de forma en les dates d'aplicació de la normativa UPC, i va elevar una sol·licitud al Consell Social, retirant cautelarment l'aplicació d'aquest aspecte de la norma a l'ETSEIB.

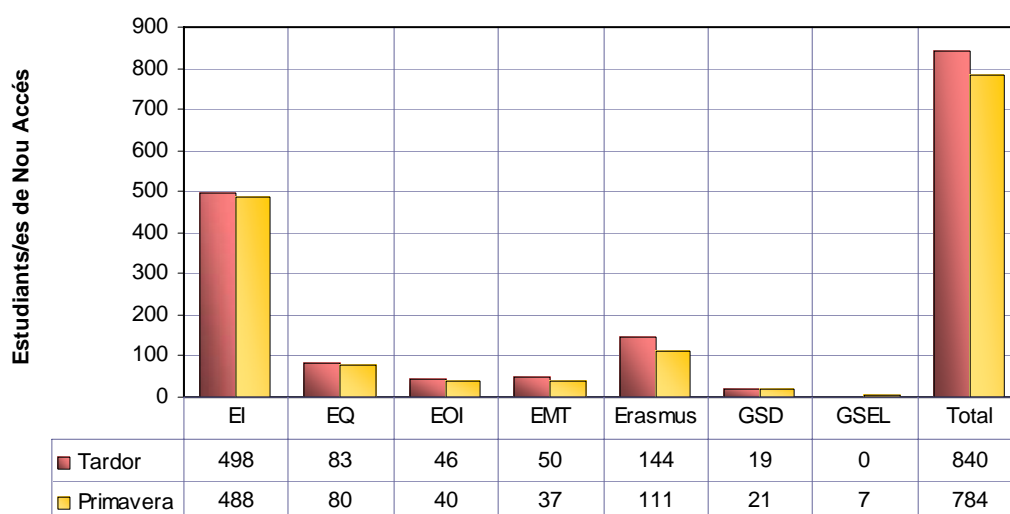
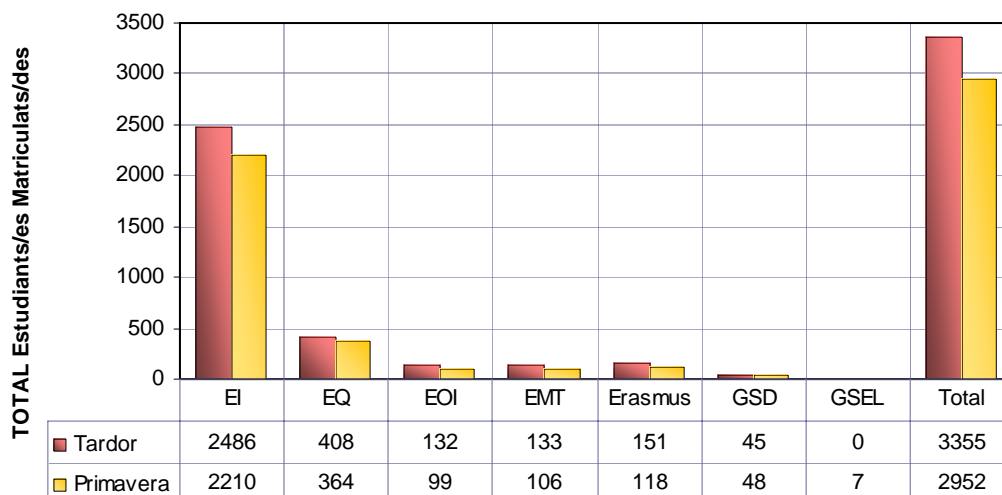
Respecte a les titulacions s'ha engegat el títol propi en Graduat Superior en Enginyeria Logística. Finalment s'ha fet en col·laboració amb l'ETSECCPB (camins), i sense la participació de la Universitat de Barcelona que en el darrer moment s'ha retirat del projecte. La primera promoció s'inicia amb 7 estudiants, i amb l'expectativa de consolidar la formació en logística a l'ETSEIB.

També en l'àmbit dels estudis s'ha definit un nou diploma d'intensificació en Automoció, aquest diploma respon a l'elevat interès que genera entre l'estudiantat i a l'important i significatiu volum de professorat i professionals vinculats. Aquest diploma es configura de forma mixta combinant assignatures de lliure elecció i assignatures optatives.

Finalment comentar que l'ETSEIB ha definit un procés d'elaboració del projecte Docent. Aquest procés es pot consultar a la web de l'ETSEIB en quan a la configuració dels grups de treball i continguts.

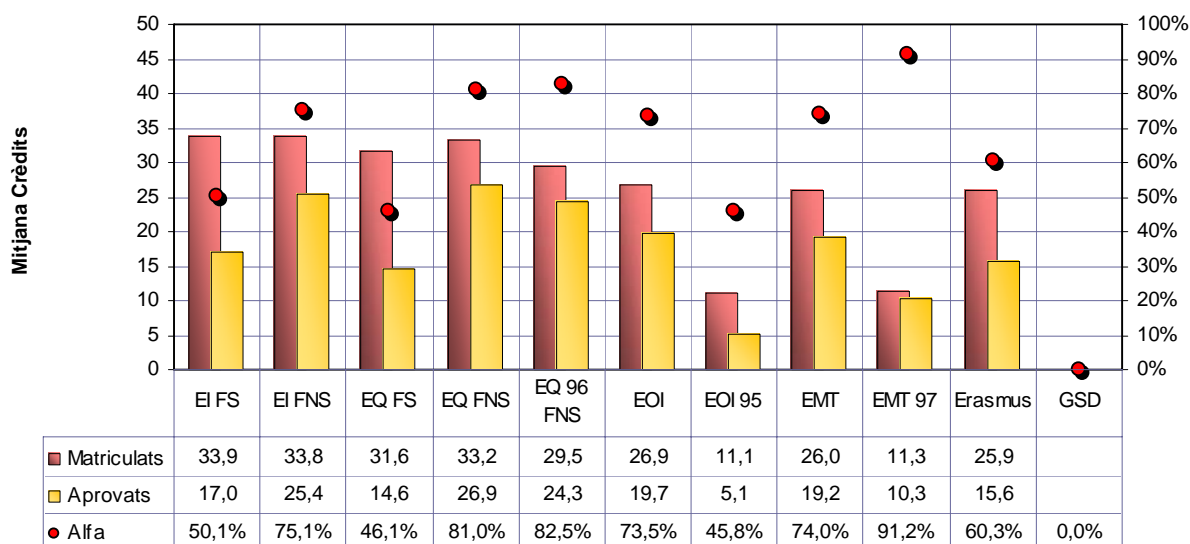
2 PARÀMETRES DE DOCÈNCIA CURS 2003-04

2.1 Matricula per titulació

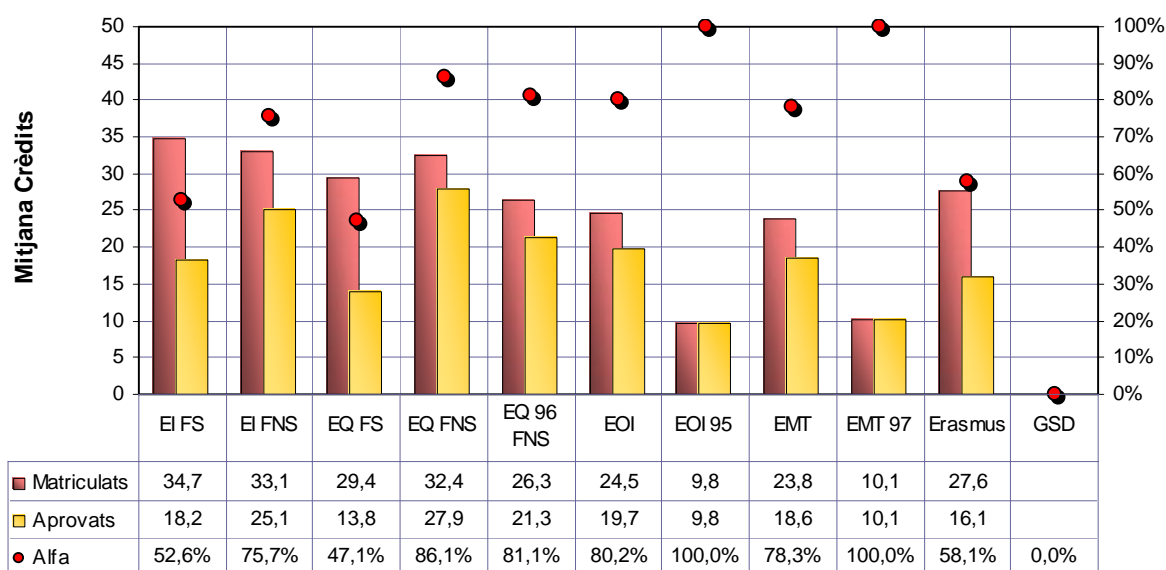


2.2 Crèdits matriculats i crèdits aprovats

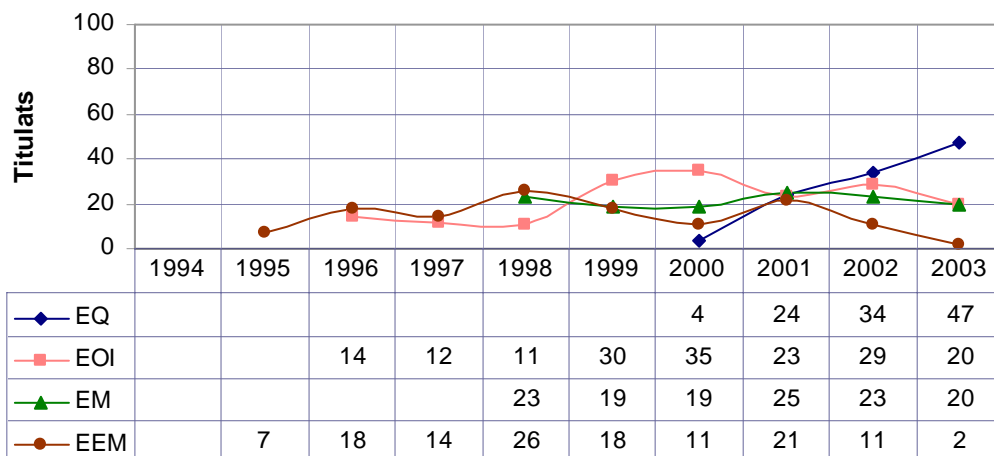
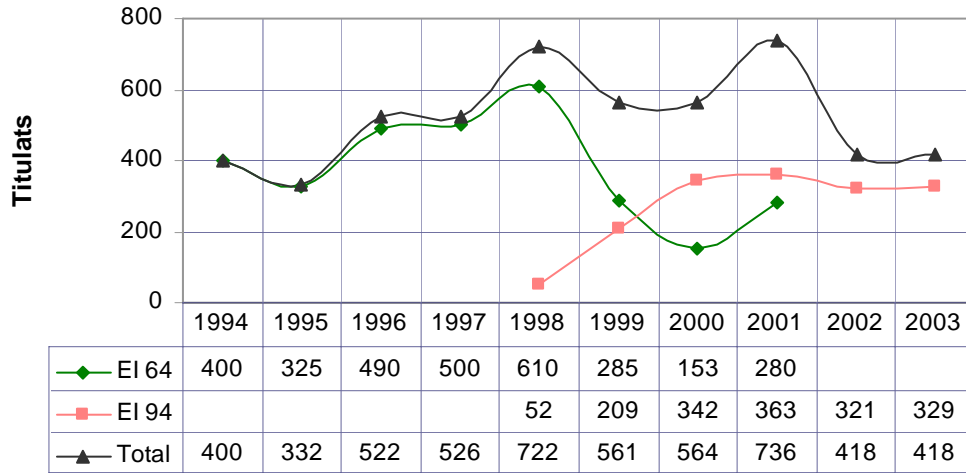
TARDOR



PRIMAVERA

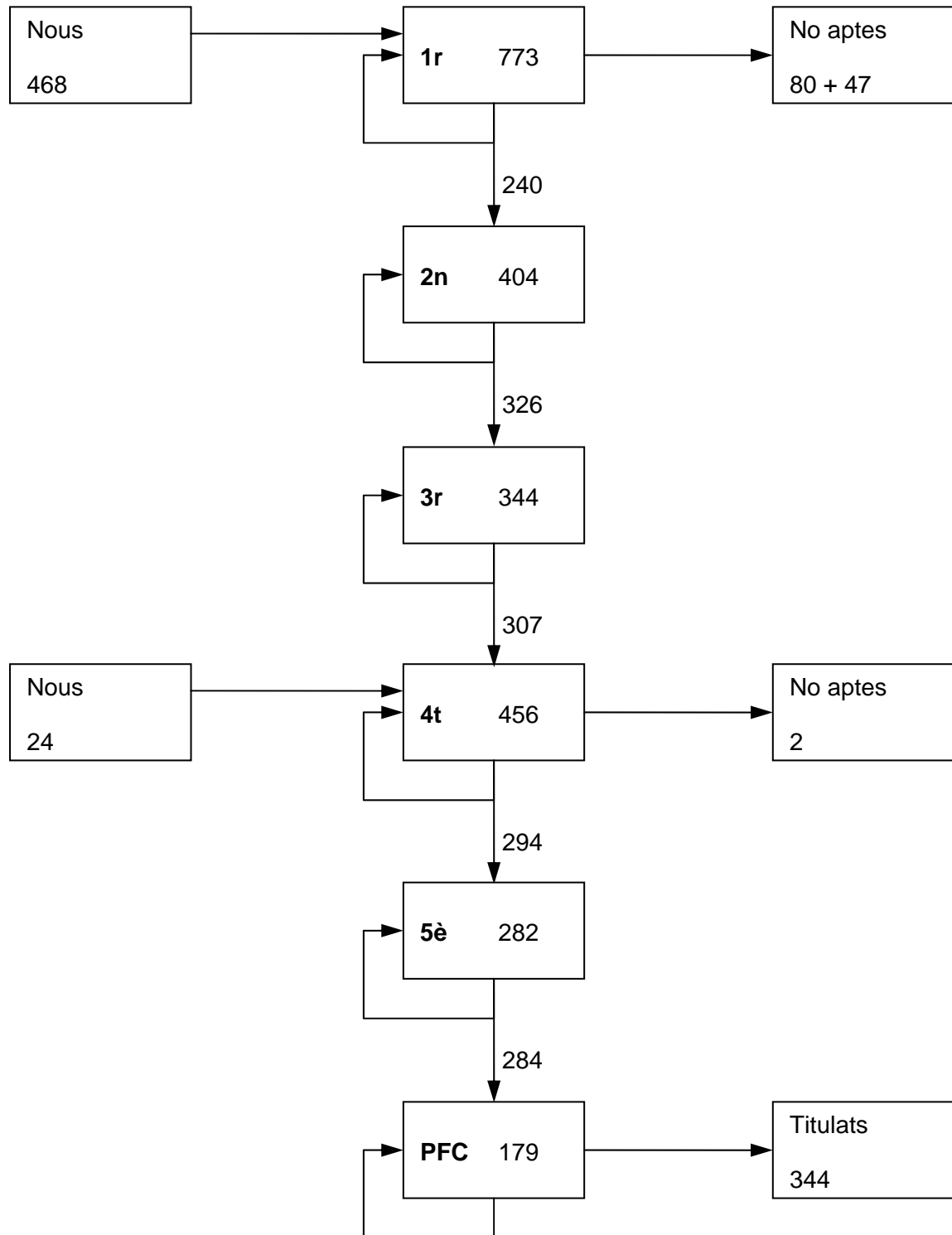


2.3 Titulats



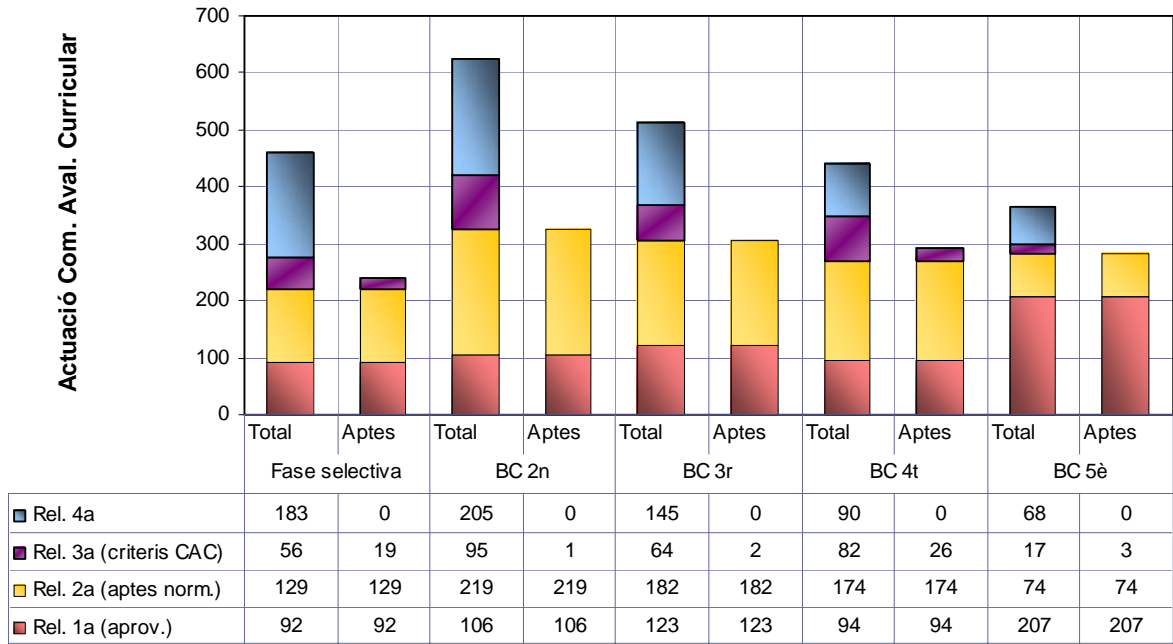
3 ENGINYER INDUSTRIAL - PLA 94

3.1 Quadre de situació



3.2 Actuacions Comissions d'Avaluació Curricular

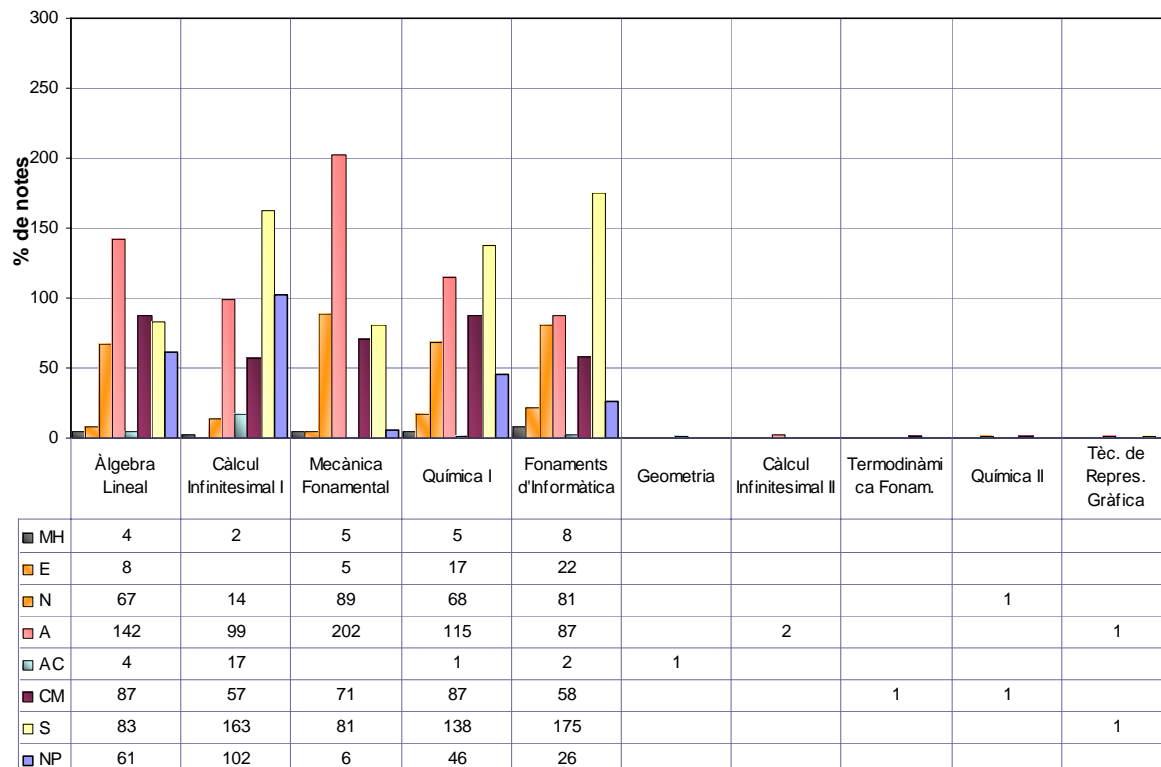
RESUM DE RESULTATS PER BLOC CURRICULARS



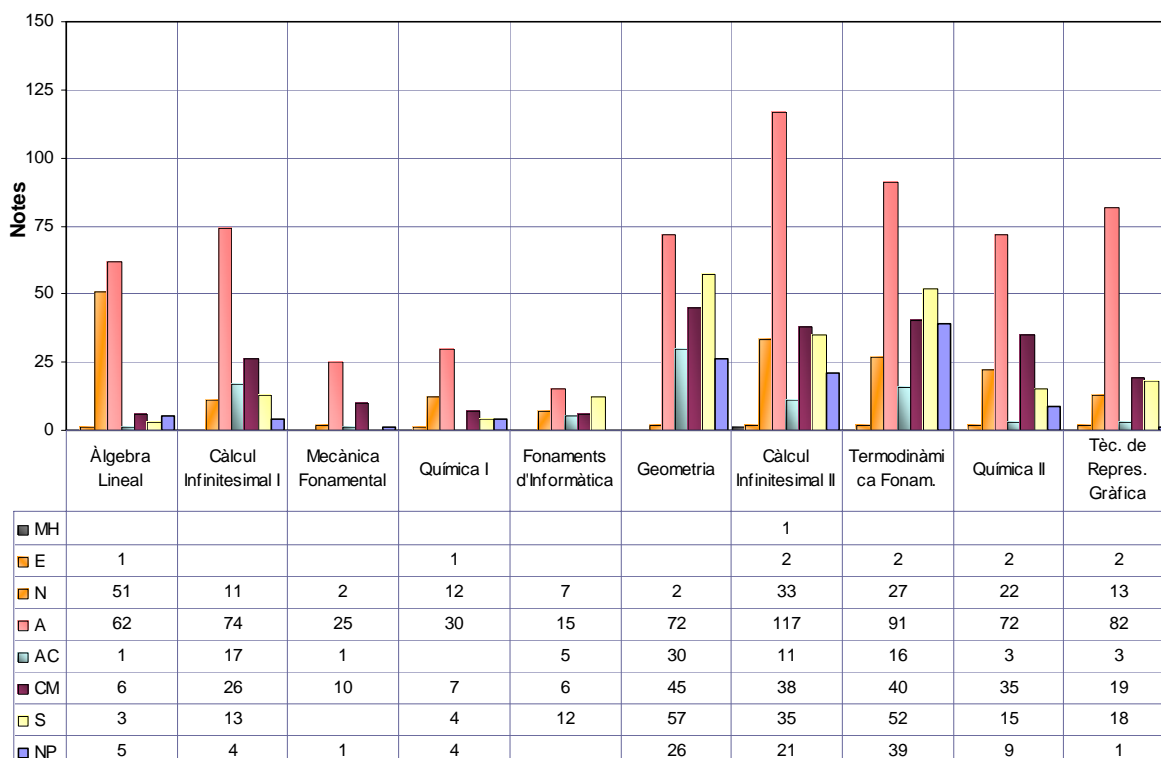
3.3 Fase Selectiva: Resultats segons curs d'ingrés

3.3.1 Quadrimestre de tardor

Ingrés 2003-04

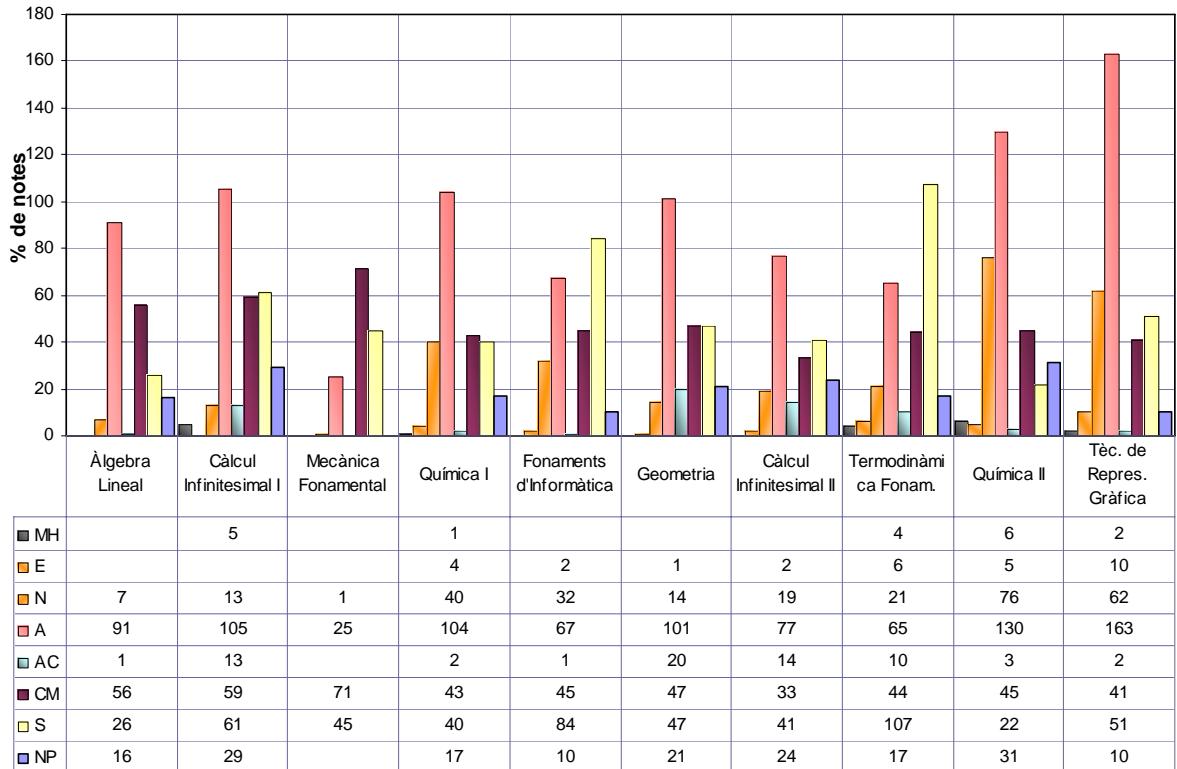


Ingrés 2002-03

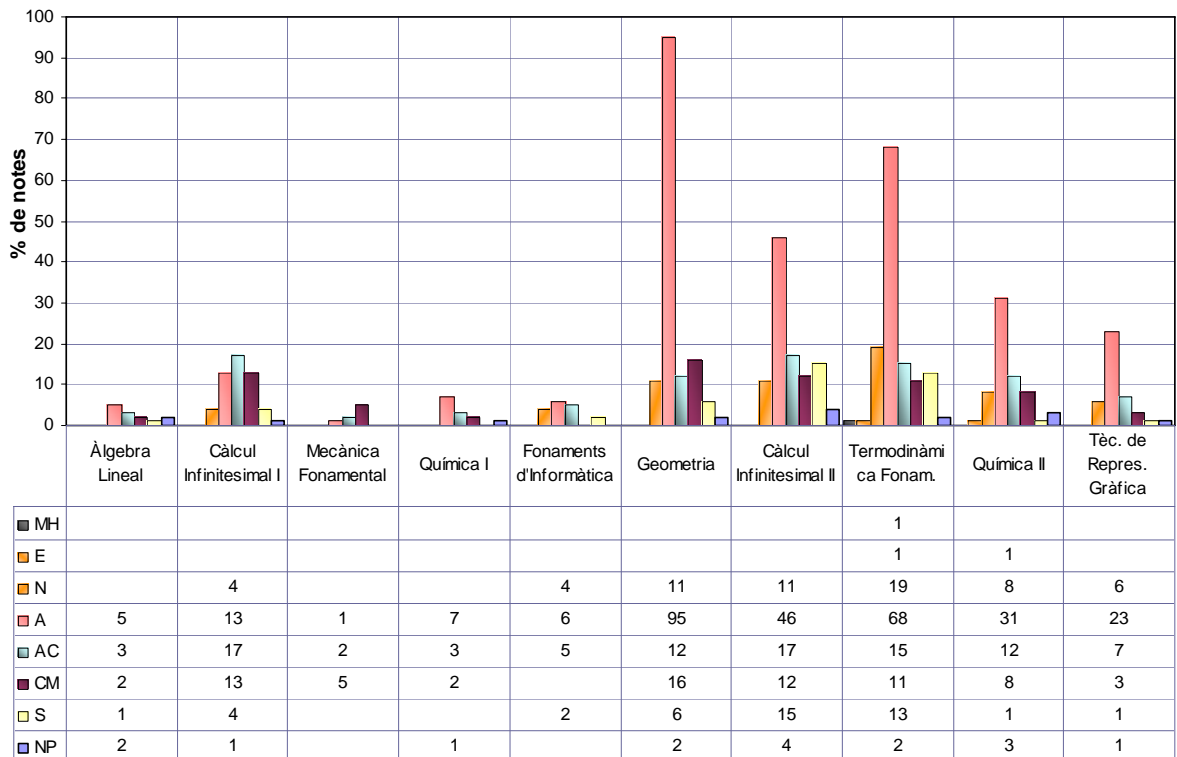


3.3.2 Quadrimestre de primavera

Ingrés 2003-04

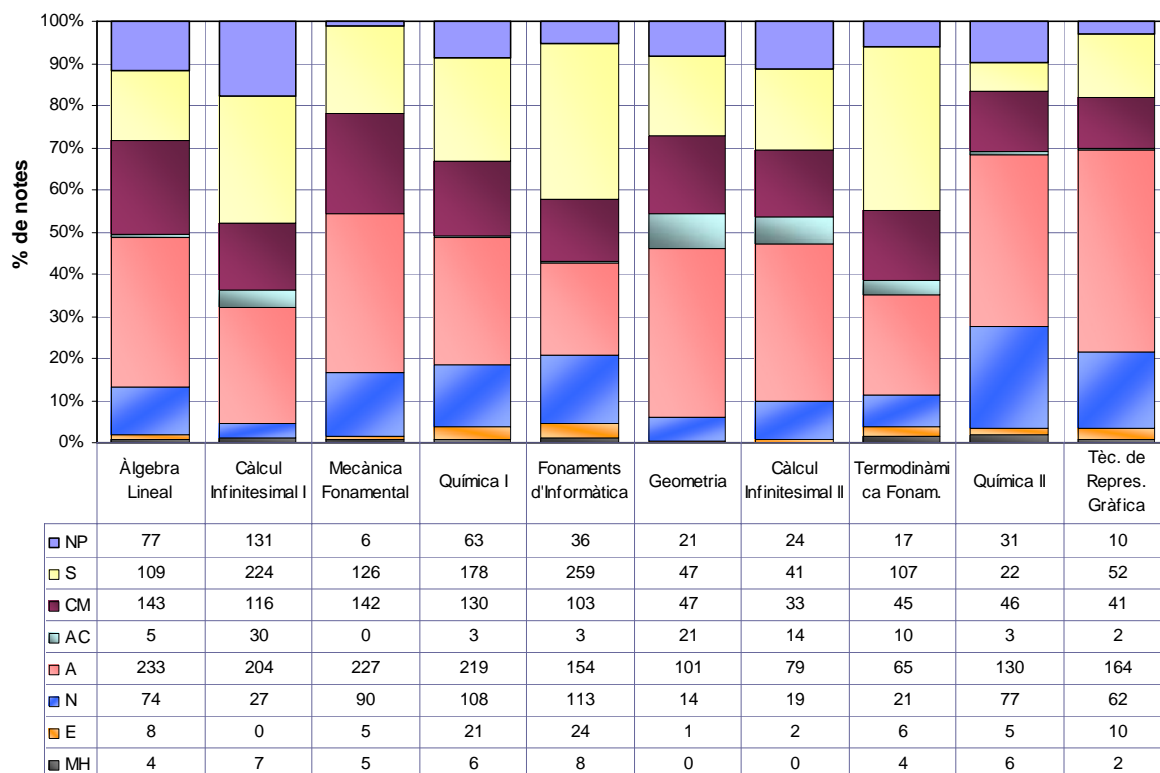


Ingrés 2002-03

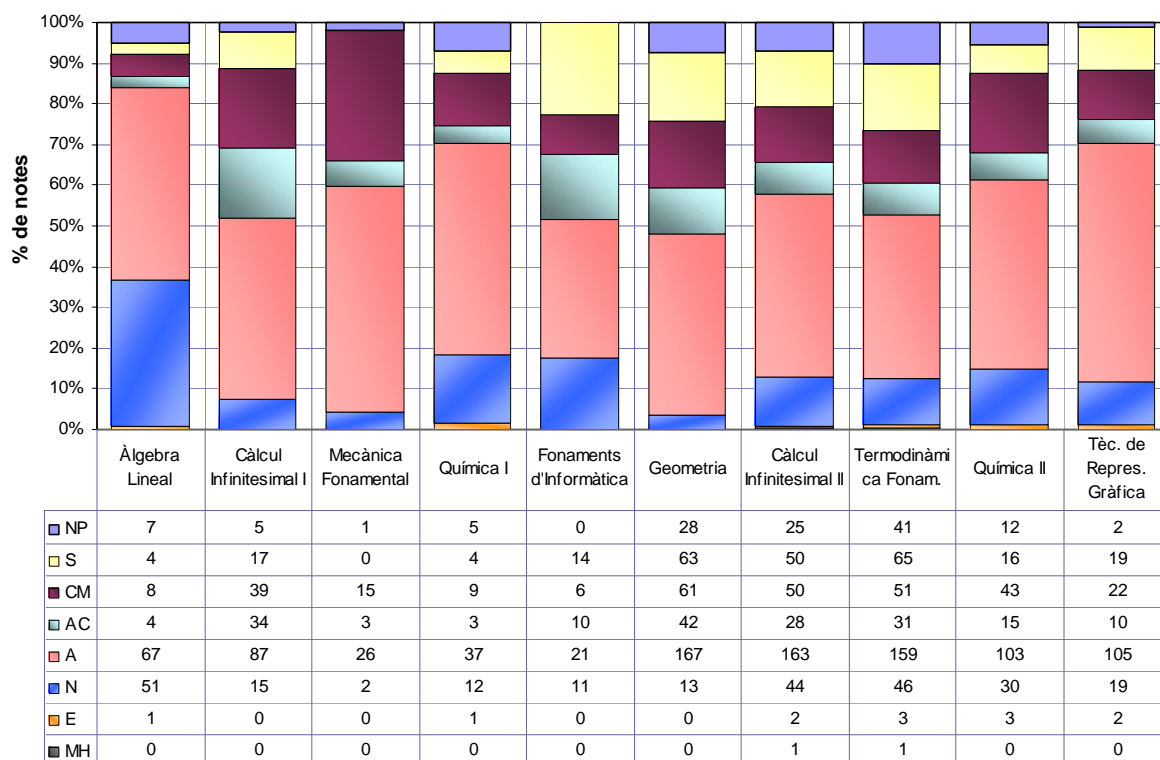


3.3.3 Comparativa resultats de les assignatures

Ingrés 2003-04

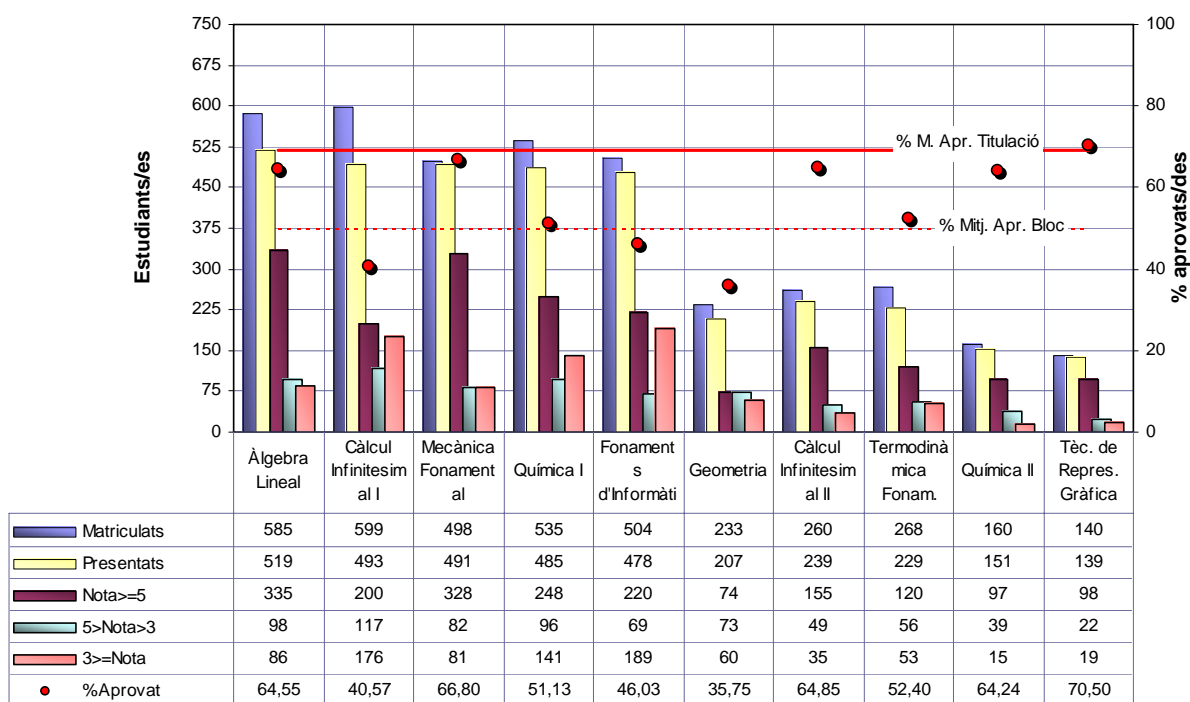


Ingrés 2002-03

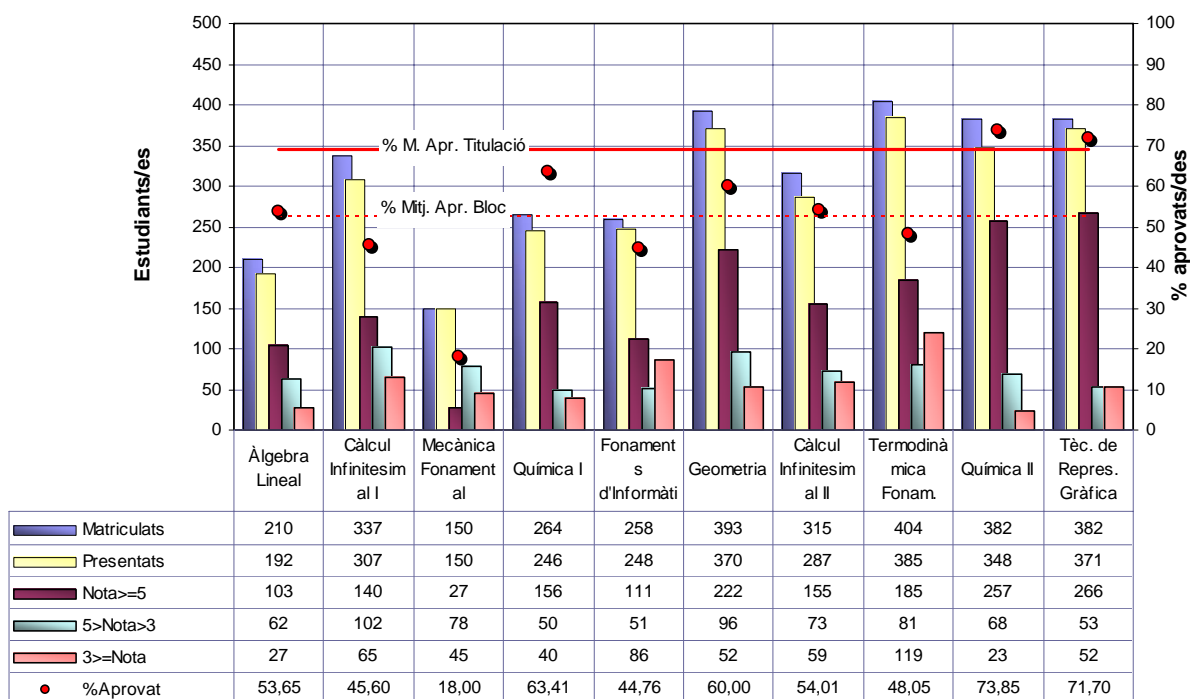


3.4 Resum de resultats de les assignatures

3.4.1 1r Curs Quadrimestre de TARDOR

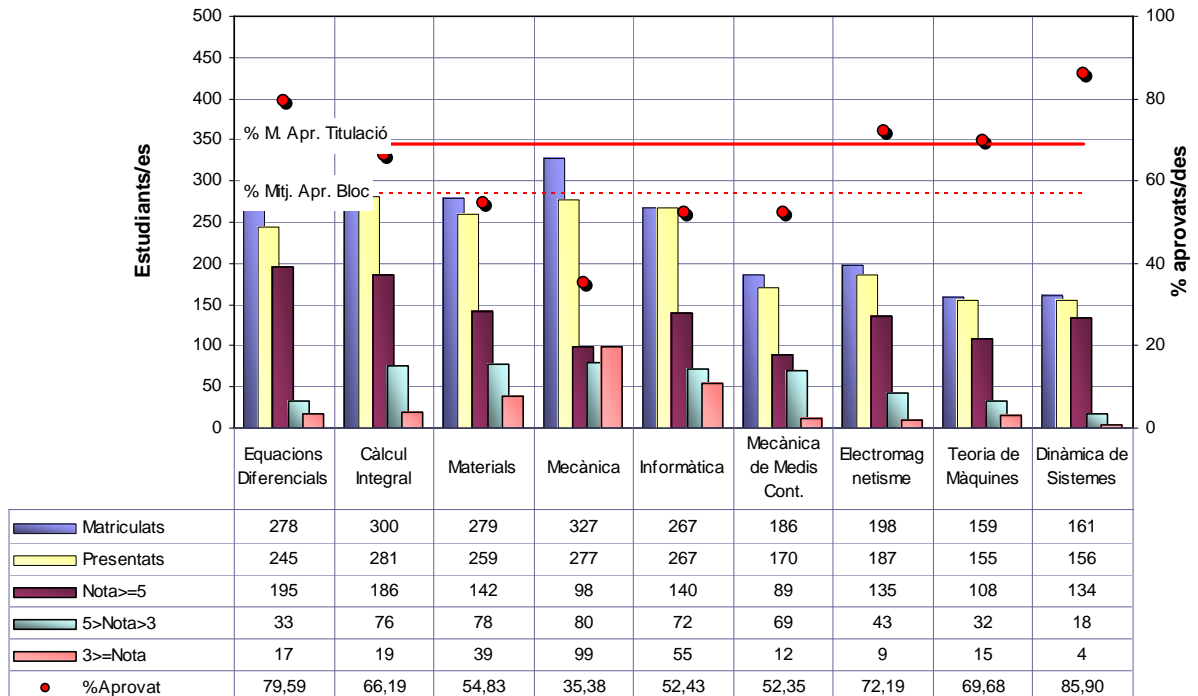


3.4.2 1r Curs Quadrimestre de PRIMAVERA

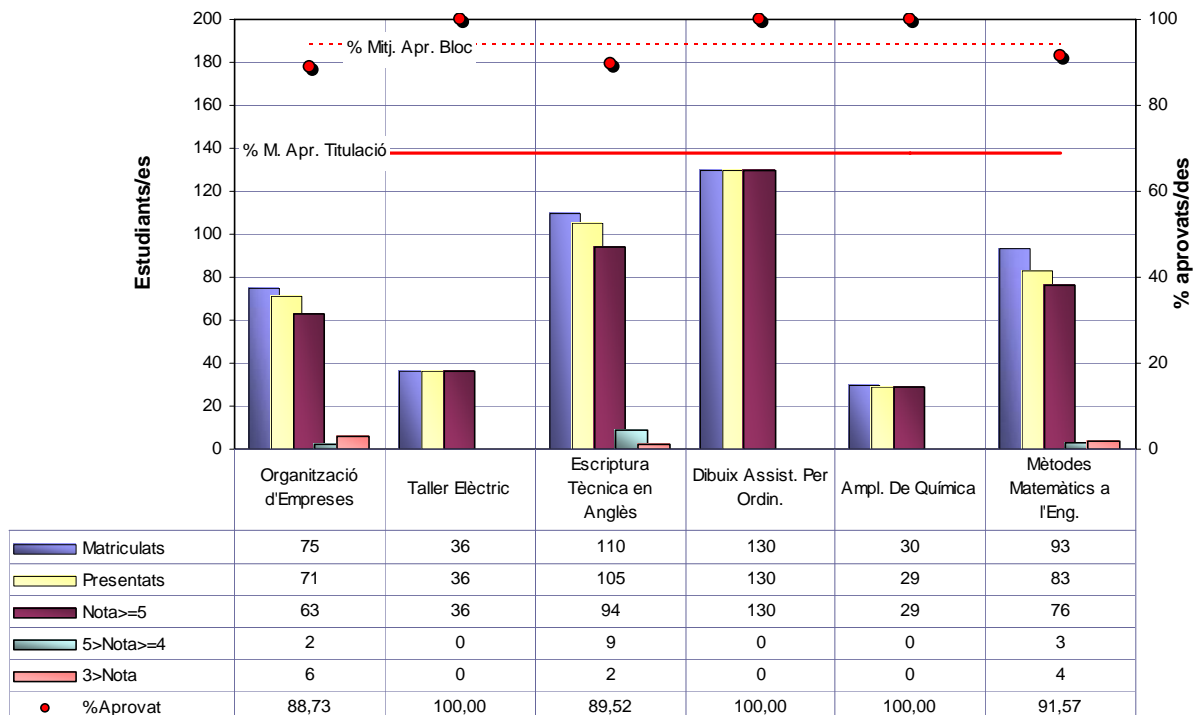


3.4.3 2n Curs – Quadrimestre de TARDOR

Assignatures Obligatòries

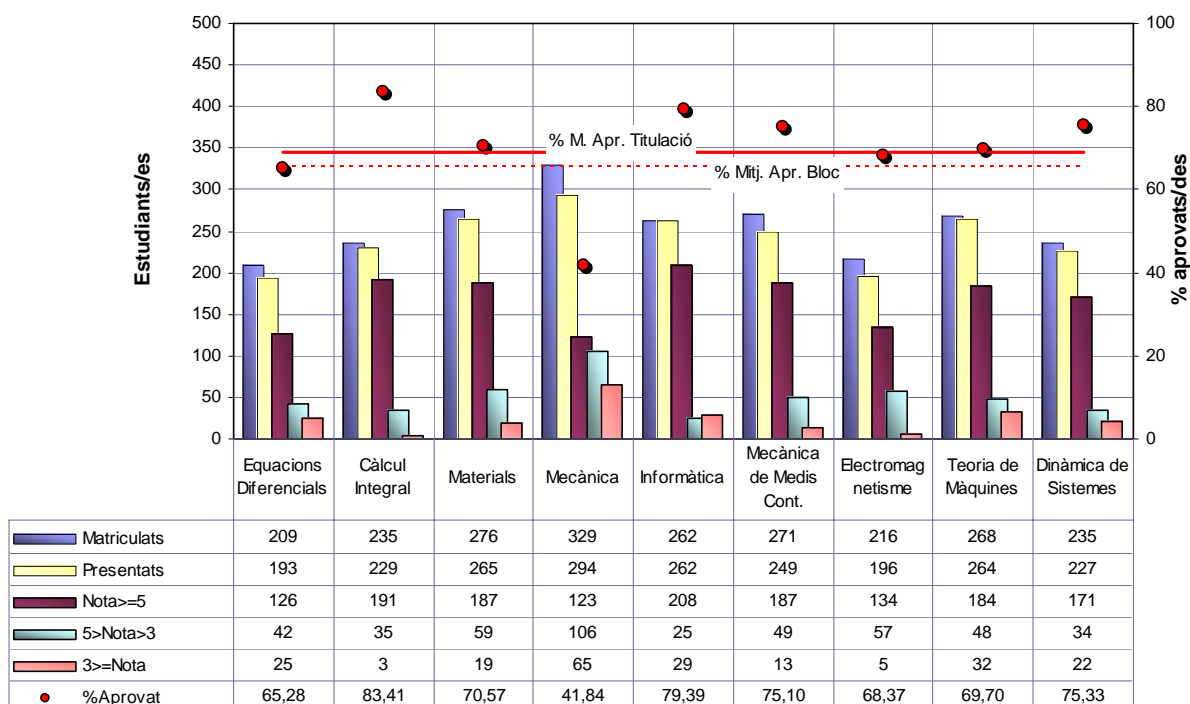


Assignatures Optatives

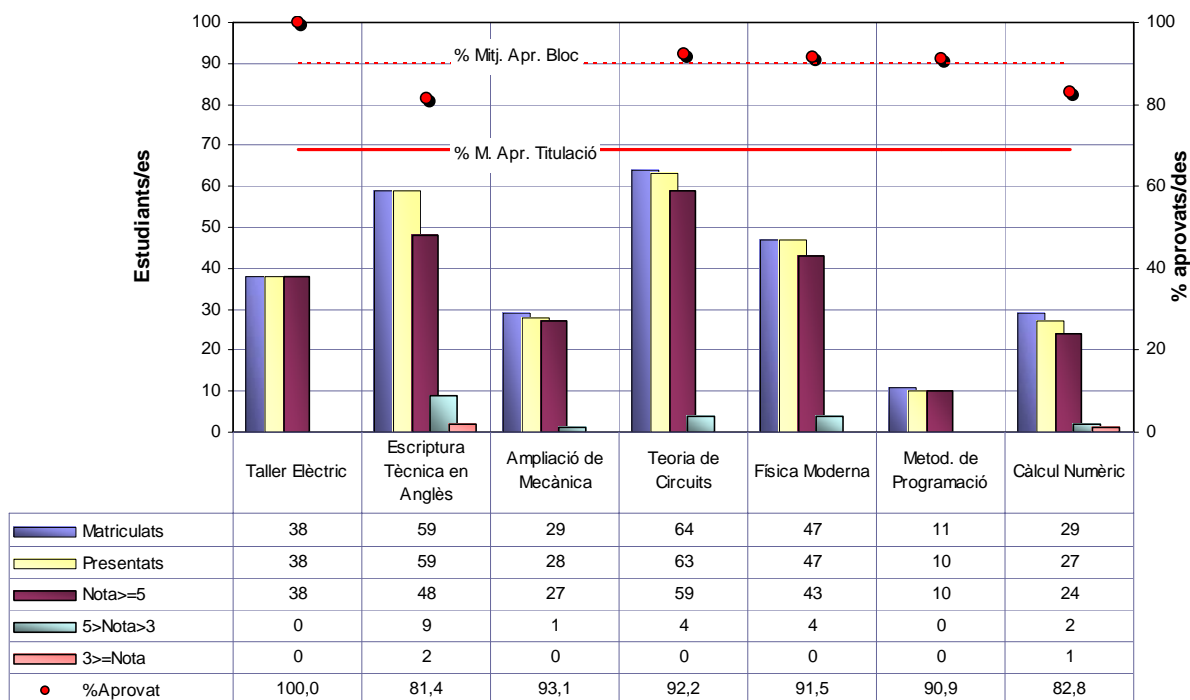


3.4.4 2n Curs – Quadrimestre de PRIMAVERA

Assignatures Obligatòries

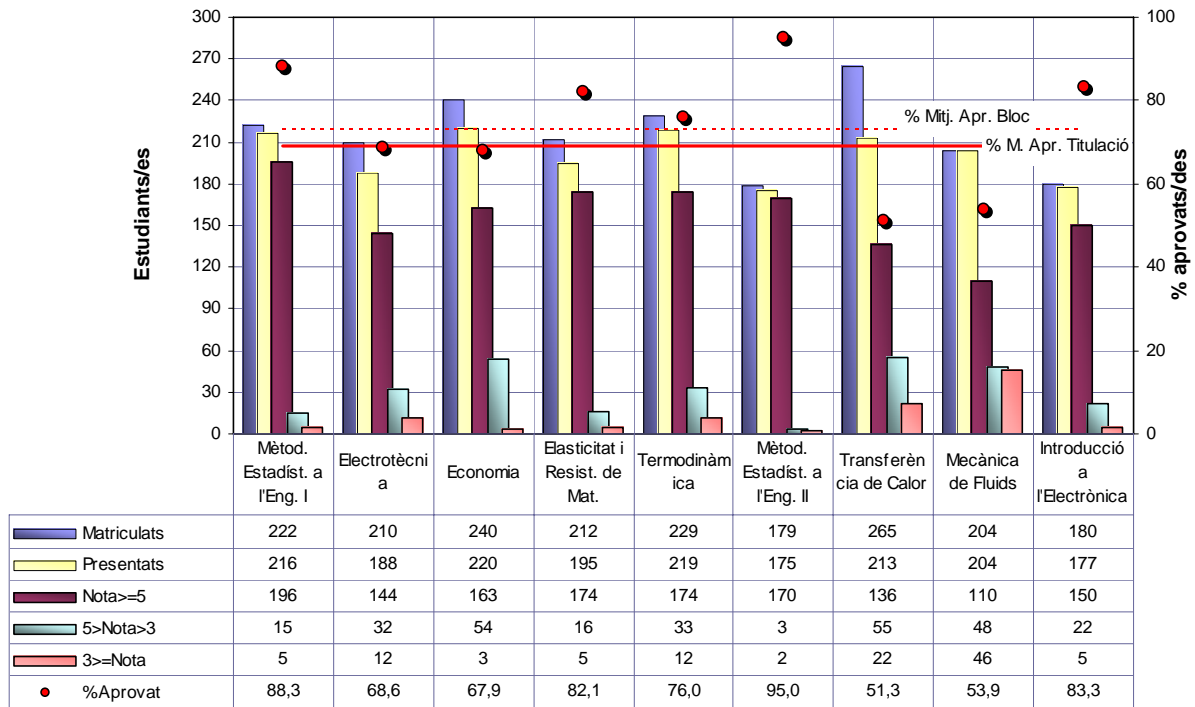


Assignatures Optatives

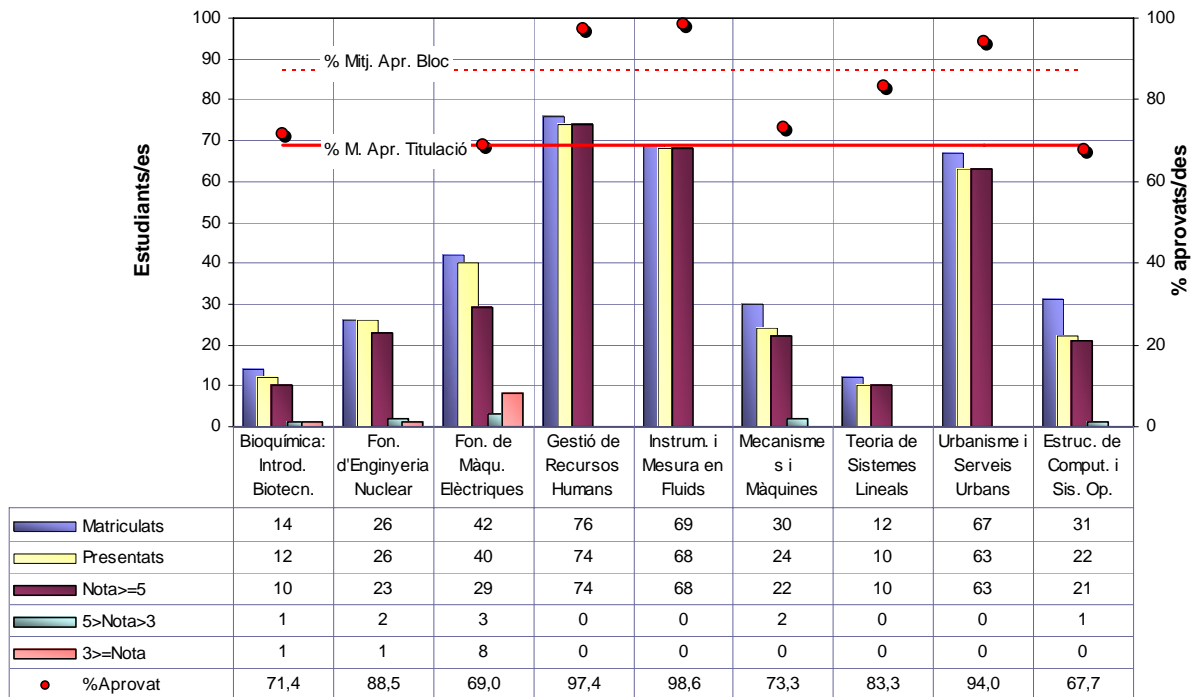


3.4.5 3r Curs – Quadrimestre de TARDOR

Assignatures Obligatòries

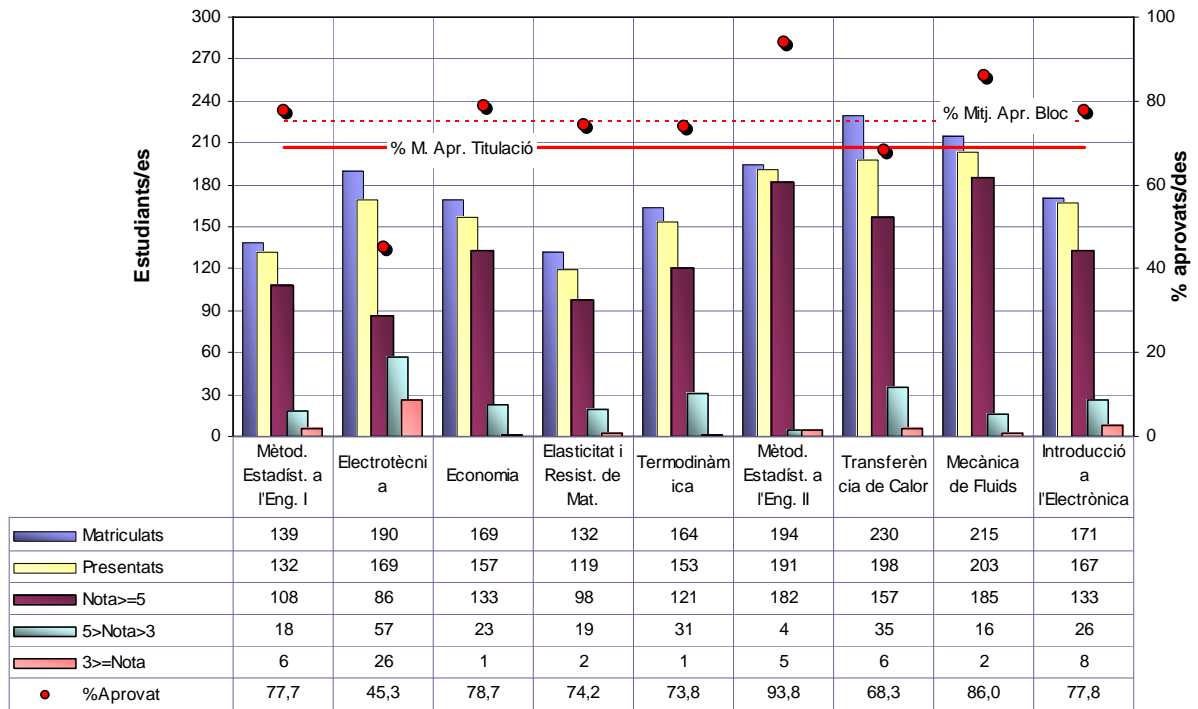


Assignatures Optatives

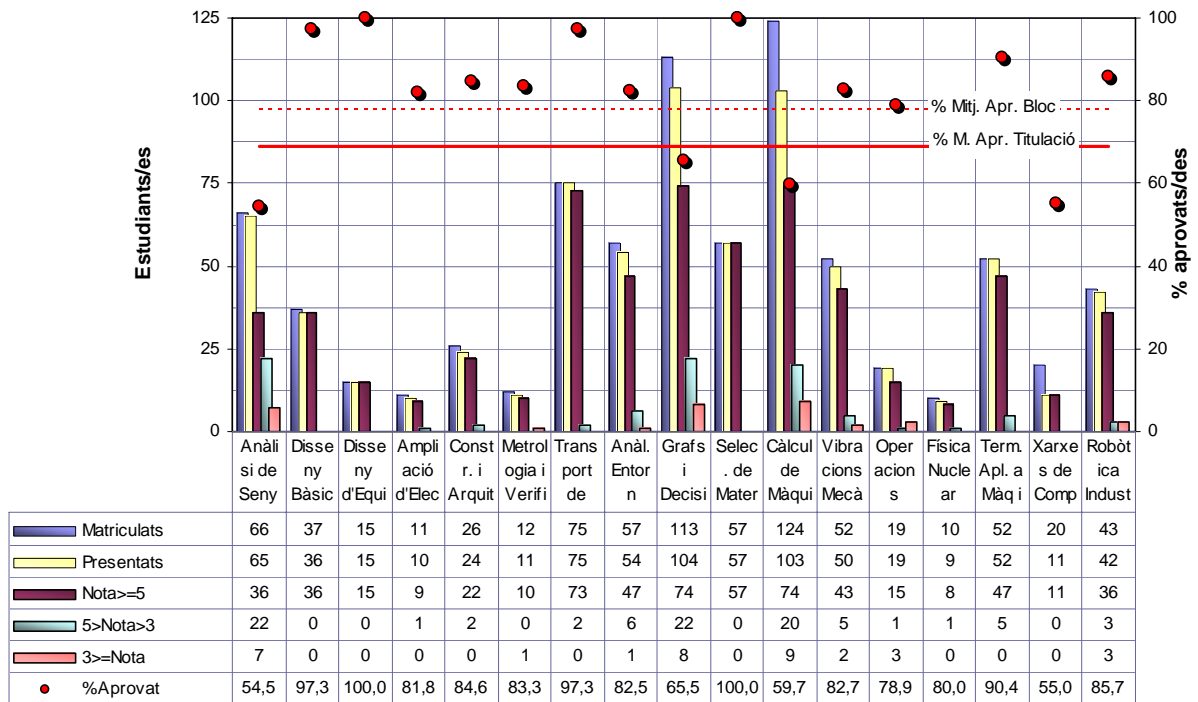


3.4.6 3r Curs – Quadrimestre de PRIMAVERA

Assignatures Obligatòries

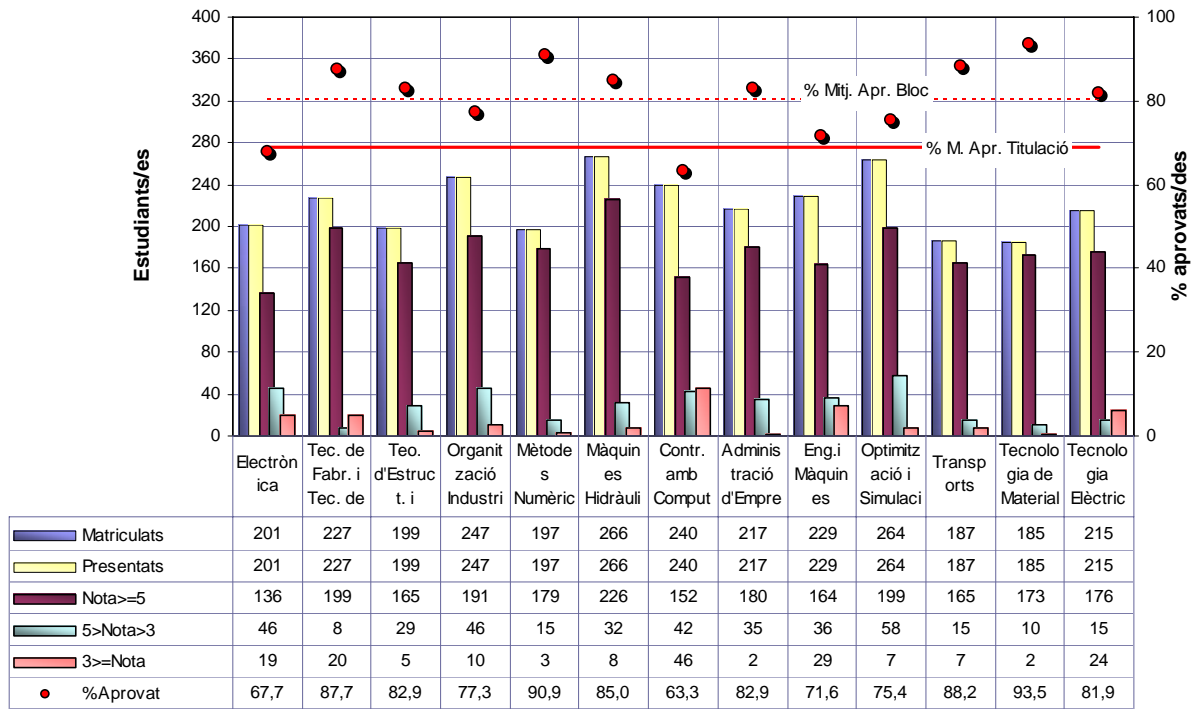


Assignatures Optatives

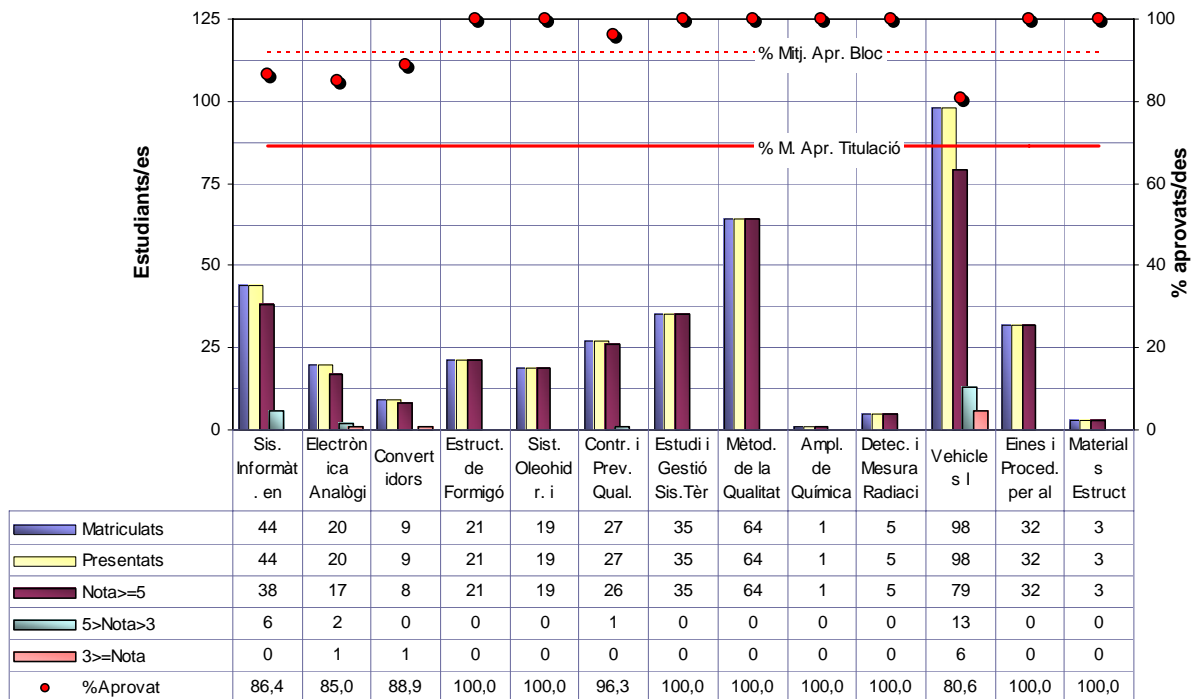


3.4.7 4t Curs – Quadrimestre de TARDOR

Assignatures Obligatòries



Assignatures Optatives

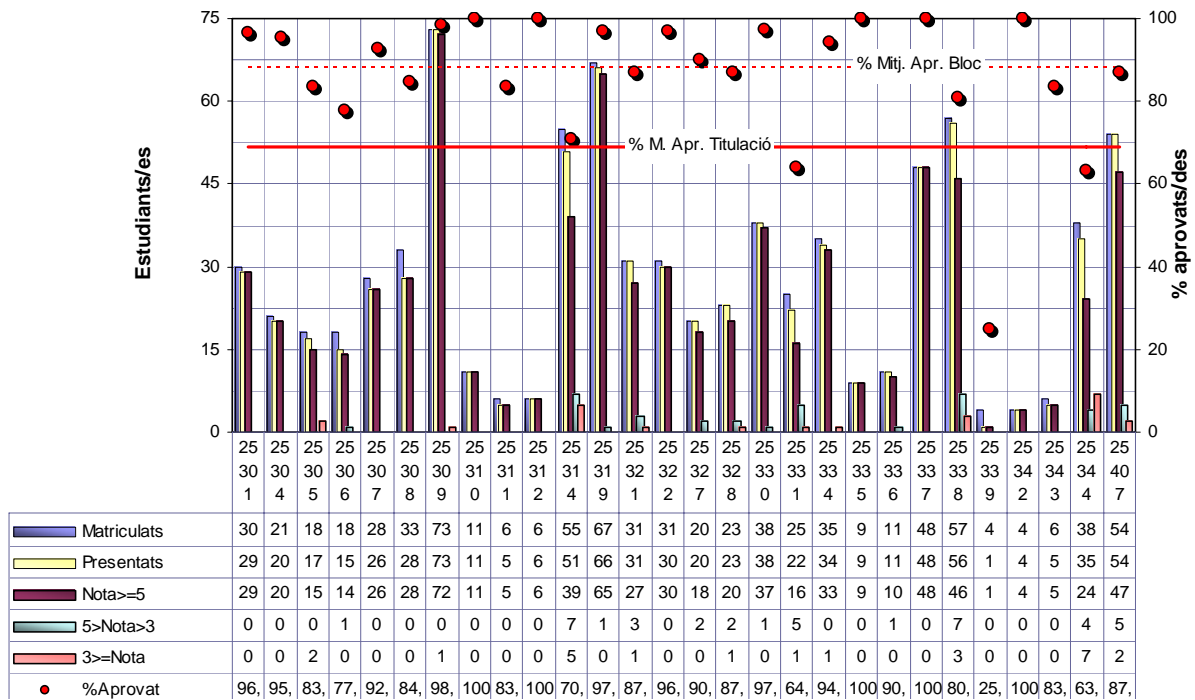


3.4.9 5è Curs – Quadrimestre de TARDOR

Assignatures Obligatòries

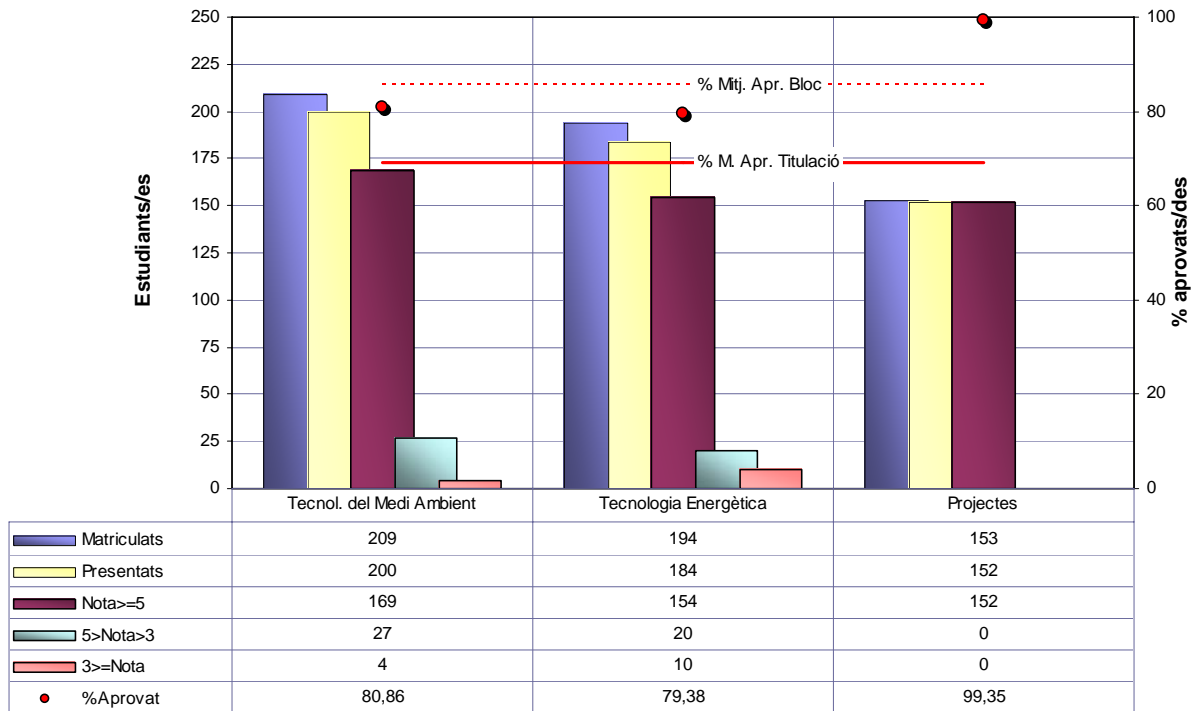


Assignatures Optatives

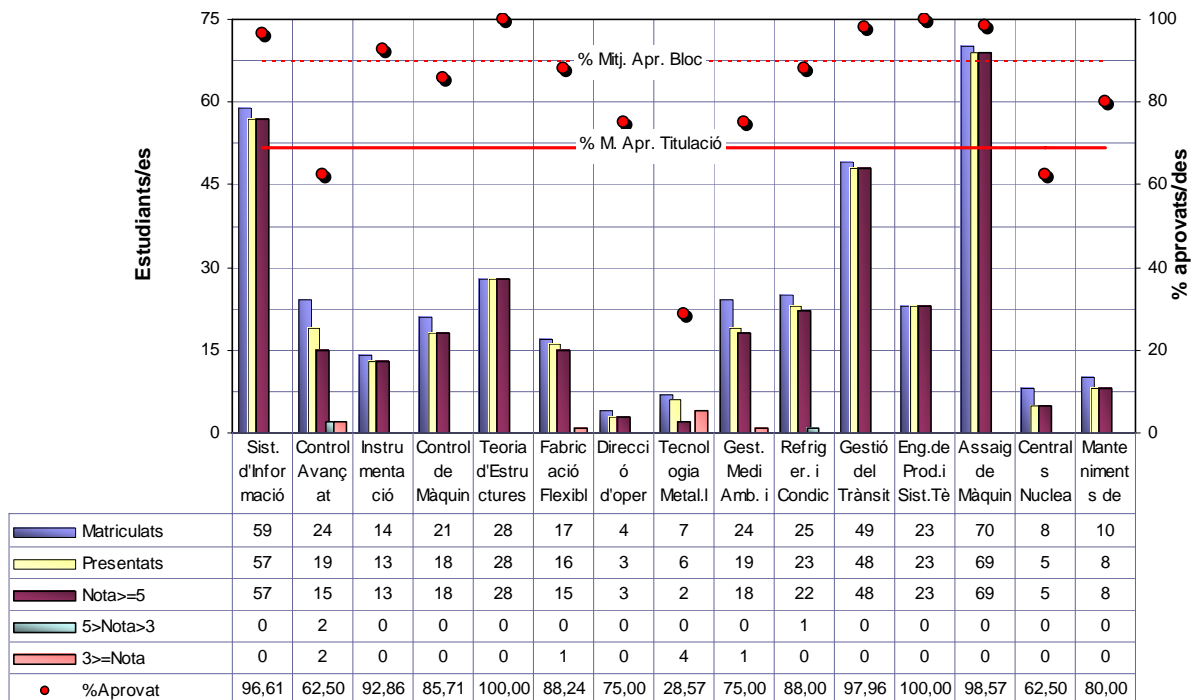


3.4.10 5è Curs – Quadrimestre de PRIMAVERA

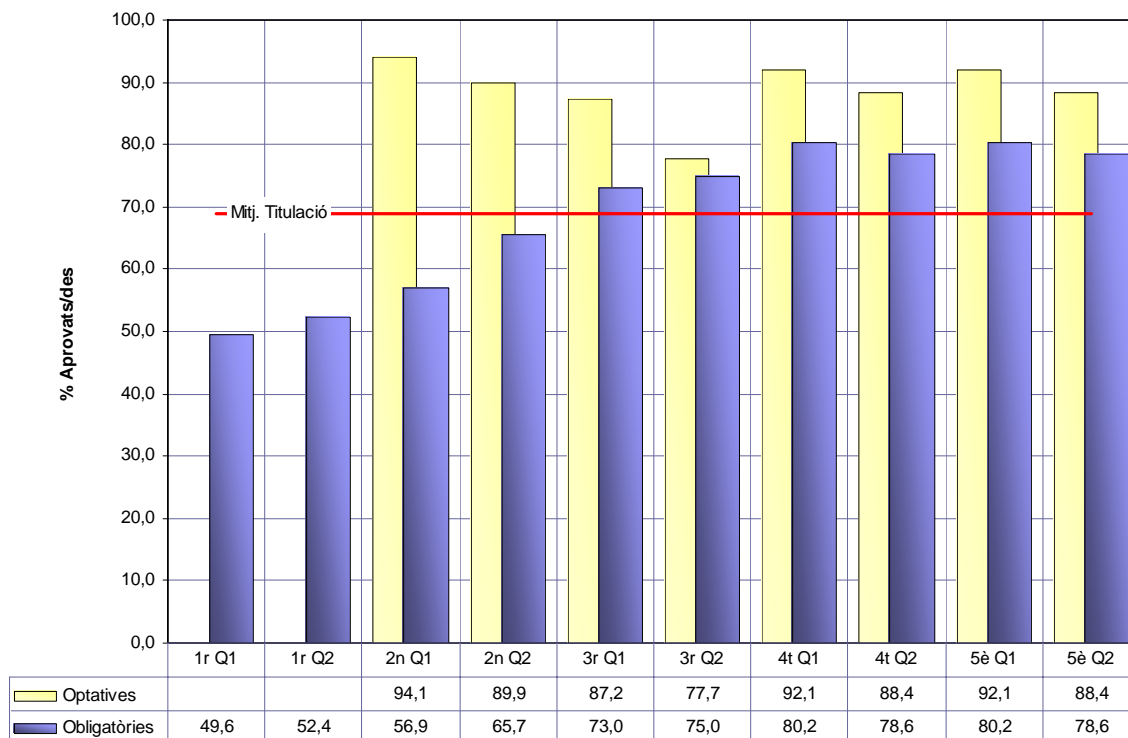
Assignatures Obligatòries



Assignatures Optatives

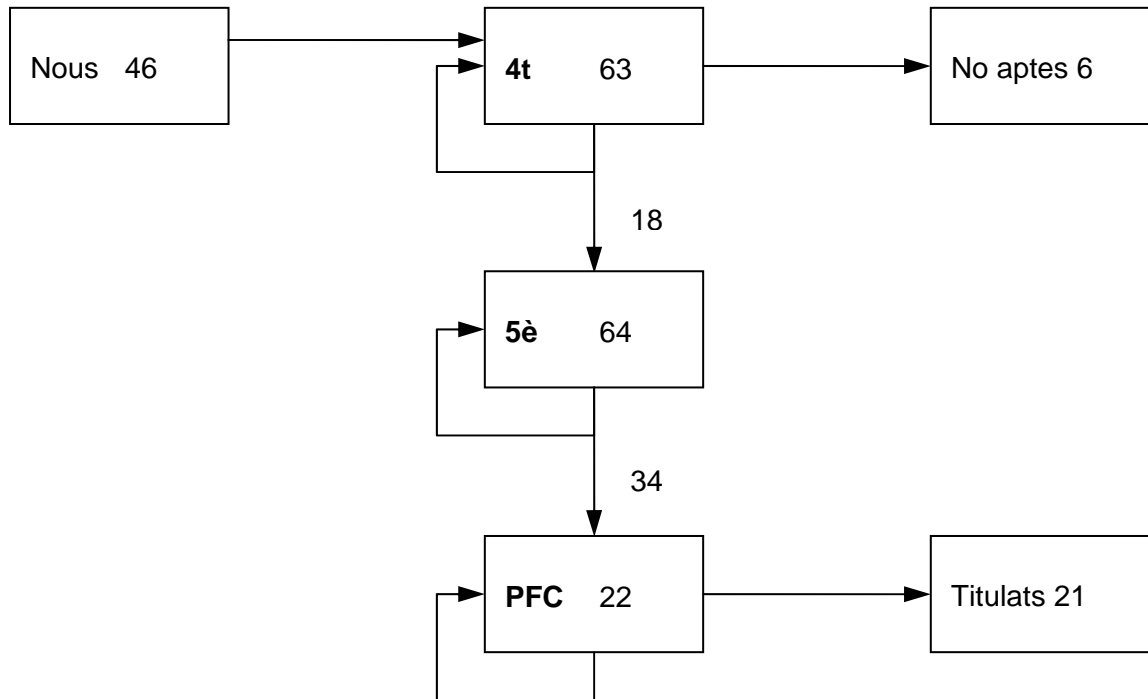


3.5 Evolució de l'índex d'aprobat al llarg dels quadrimestres



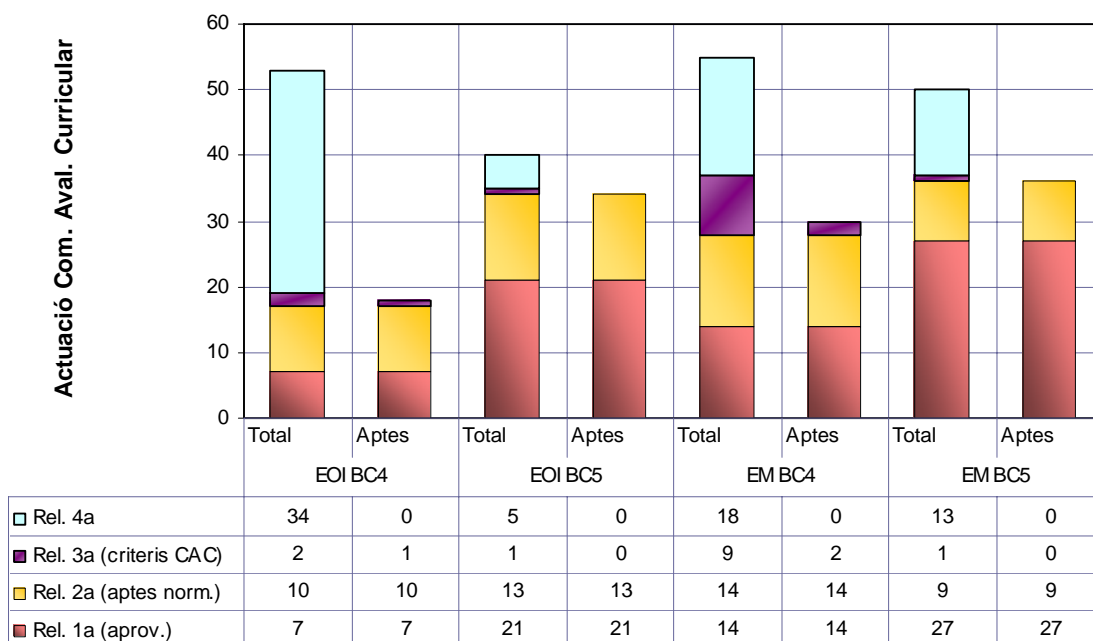
4 ENGINYER EN ORGANITZACIÓ INDUSTRIAL PLA 95 – Reforma 2000

4.1 Quadre de situació



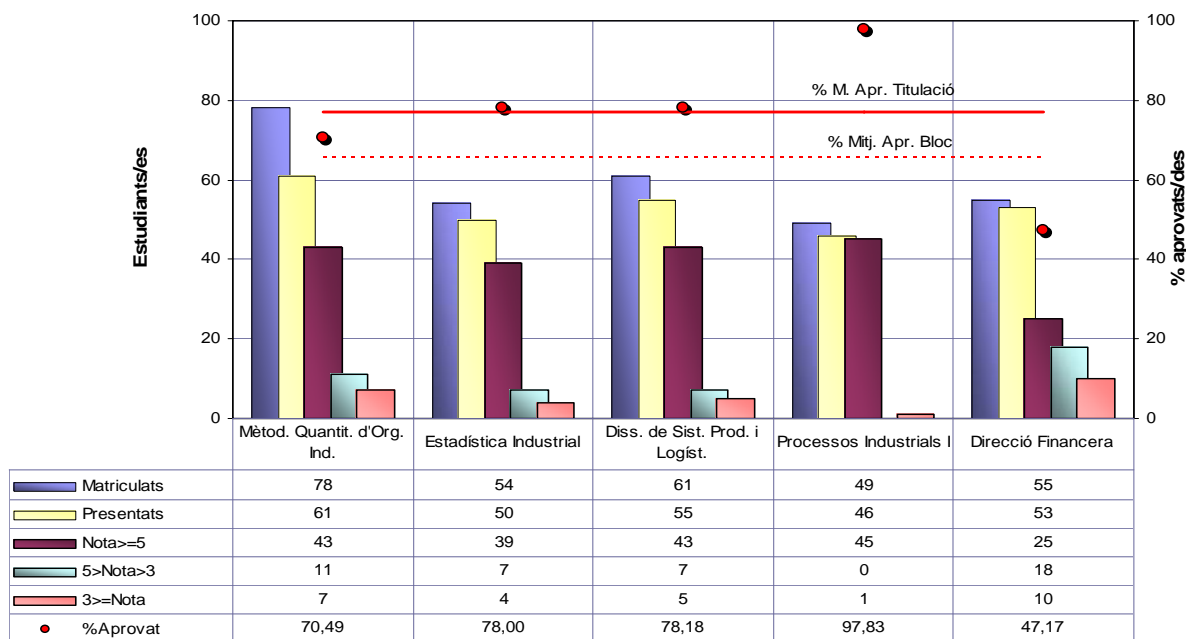
4.2 Actuacions Comissions d'Avaluació Curricular

RESUM DE RESULTATS PER BLOC CURRICULARS



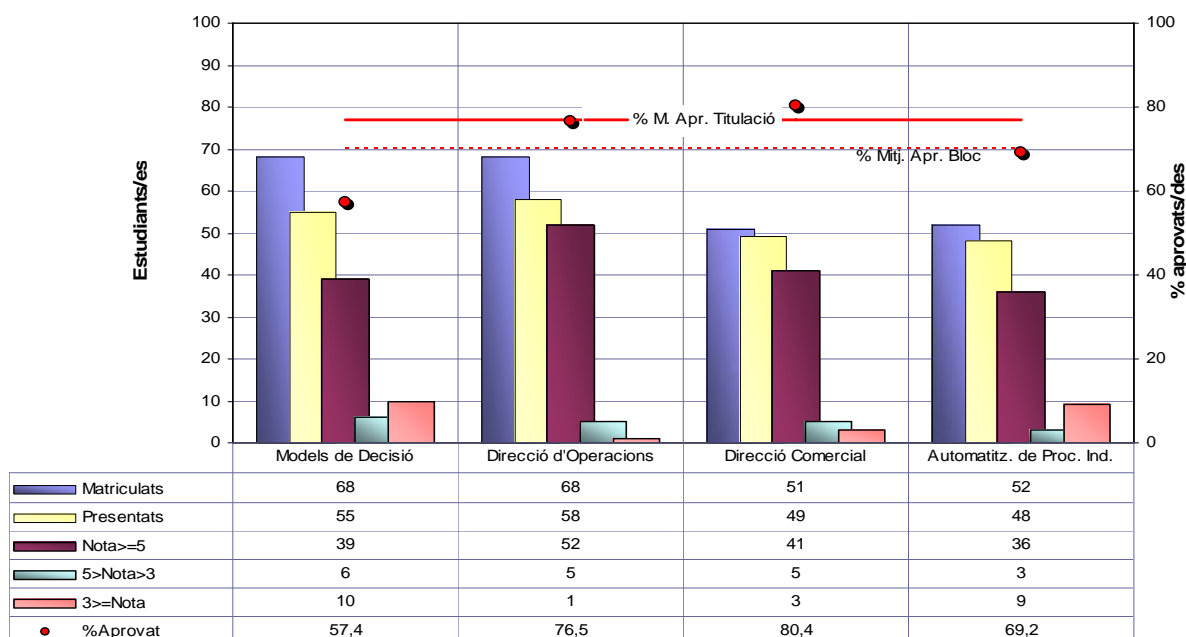
4.3 Resum de resultats de les assignatures

4.3.1 4t Curs – Quadrimestre de TARDOR

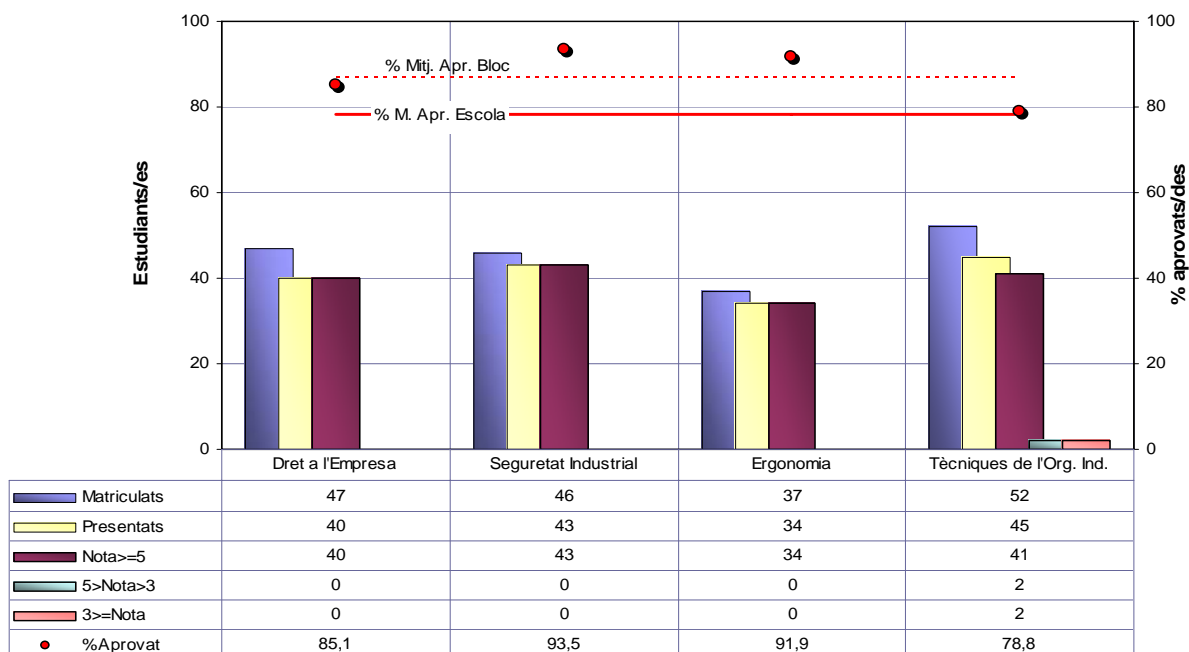


4.3.2 4t Curs – Quadrimestre de PRIMAVERA

Assignatures Obligatòries

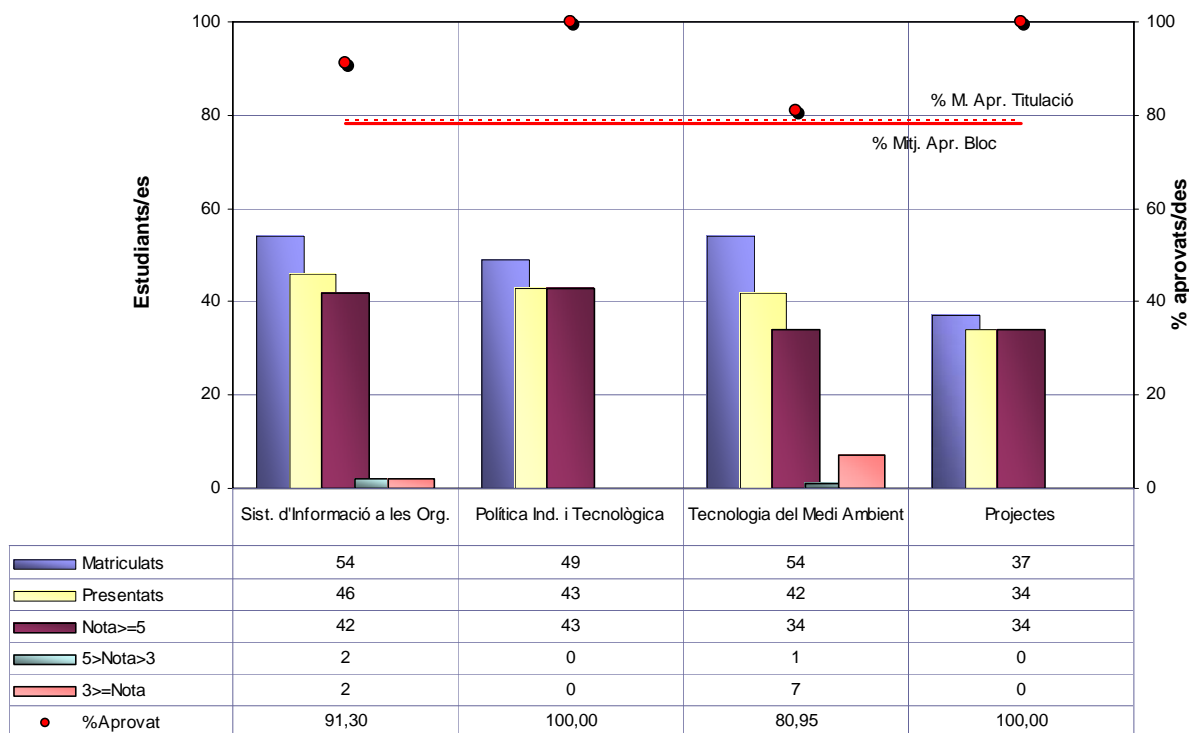


Assignatures Optatives

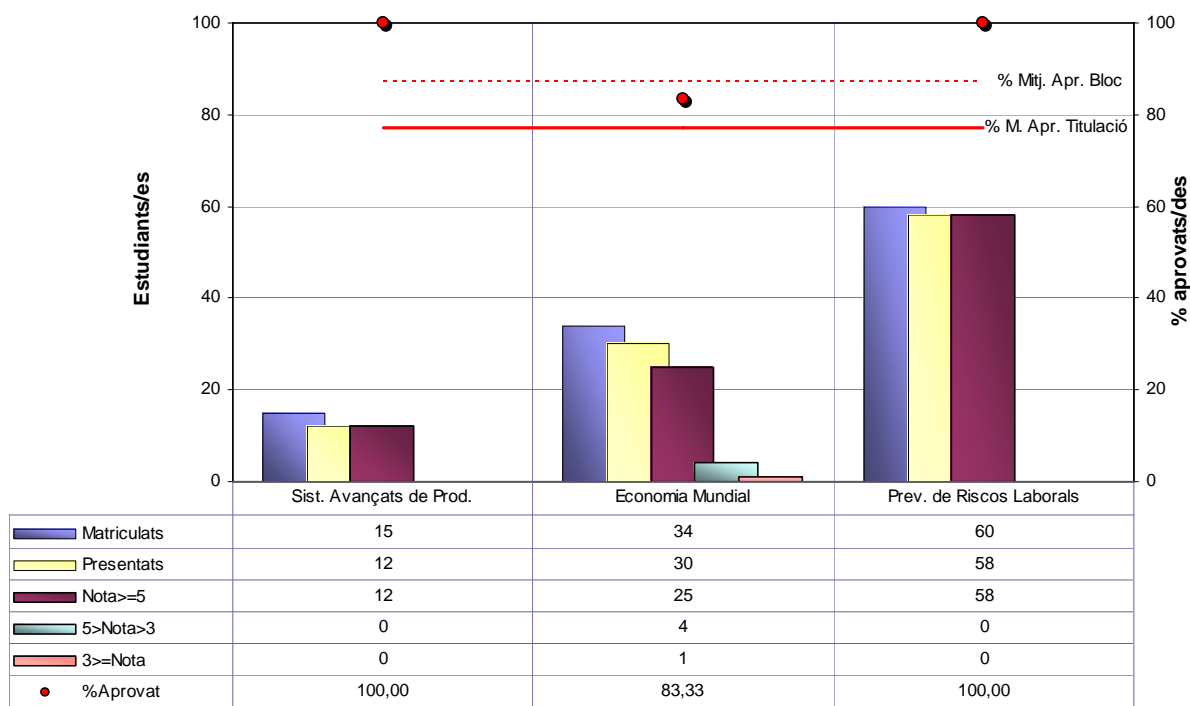


4.3.3 5è Curs – Quadrimestre de TARDOR

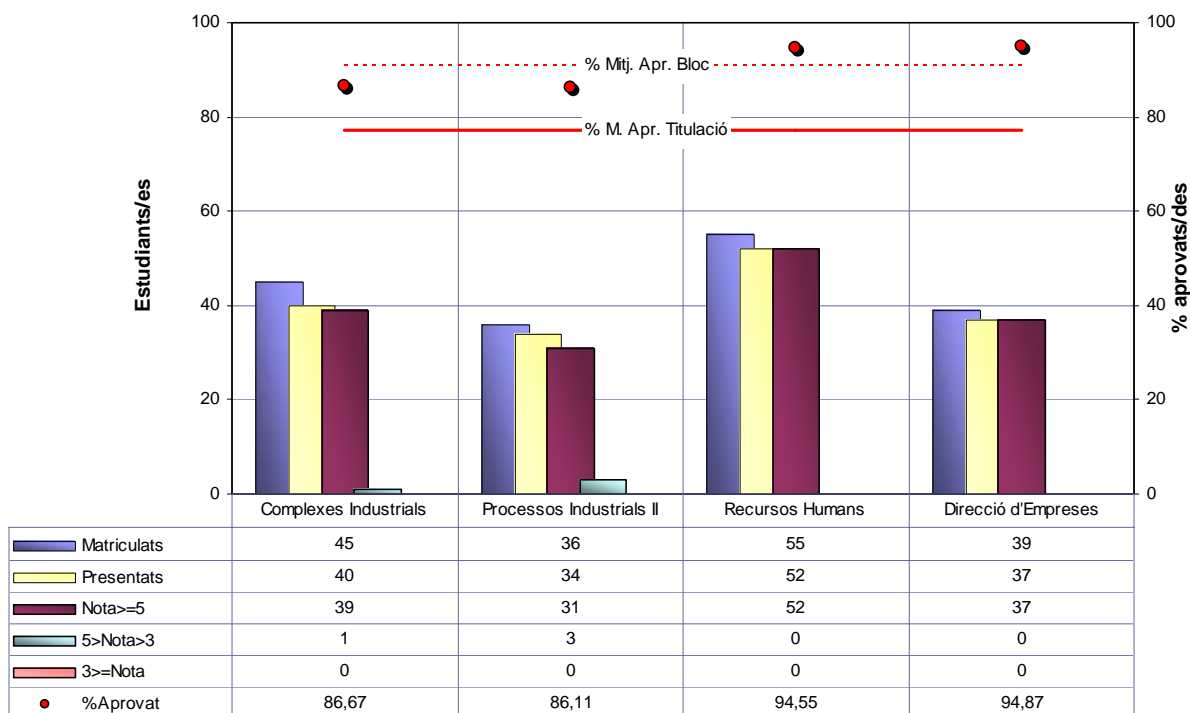
Assignatures Obligatòries



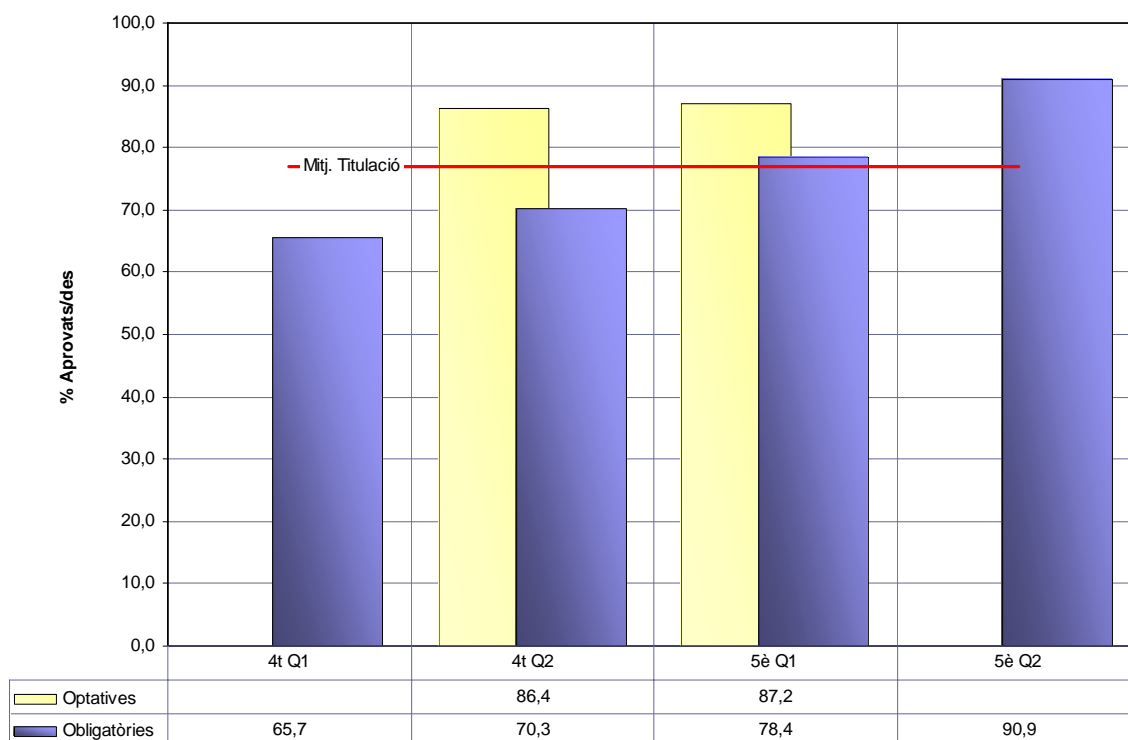
Assignatures Optatives



4.3.4 5è Curs – Quadrimestre de PRIMAVERA

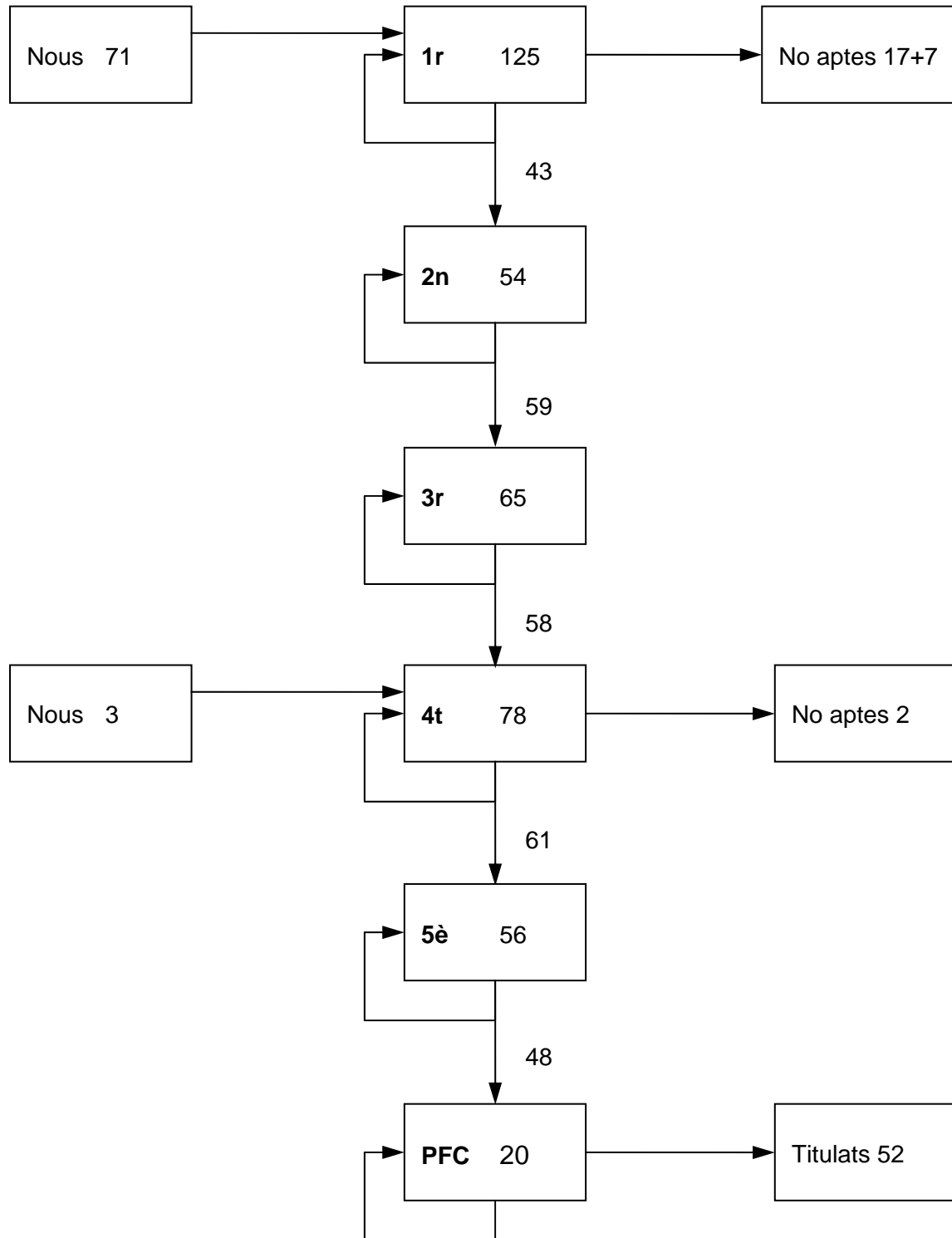


4.4 Evolució de l'índex d'aprovat al llarg dels quadrimestres



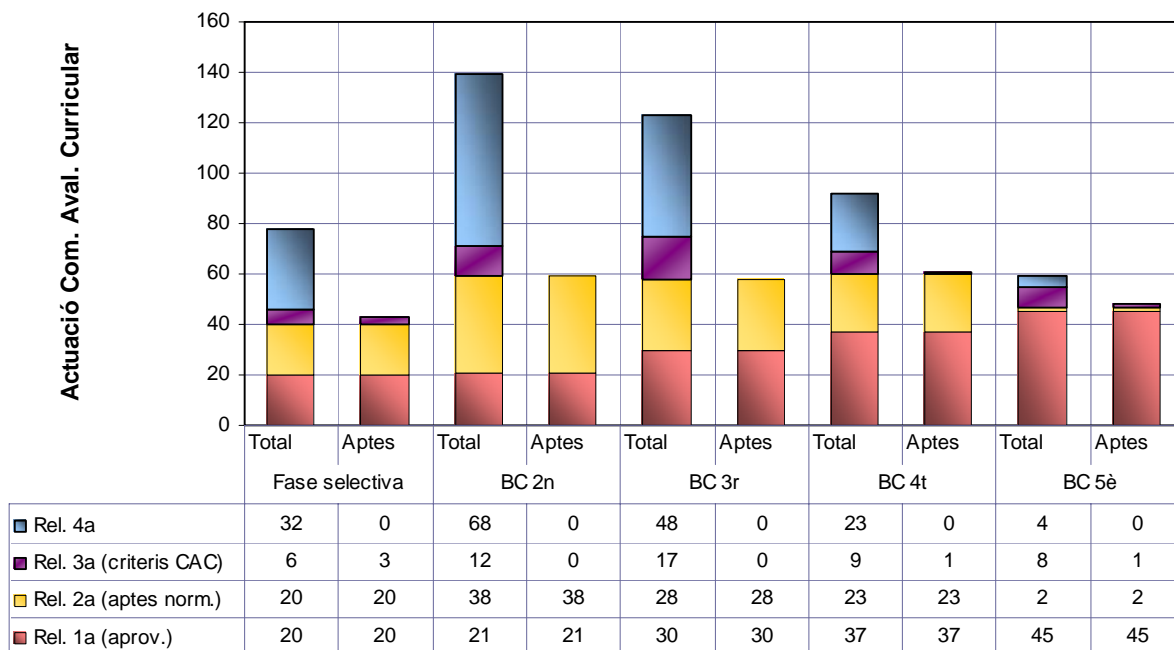
5 ENGINYER QUÍMIC - PLA 96 - Reforma 2000

5.1 Quadre de situació



5.2 Actuacions Comissions d'Avaluació Curricular

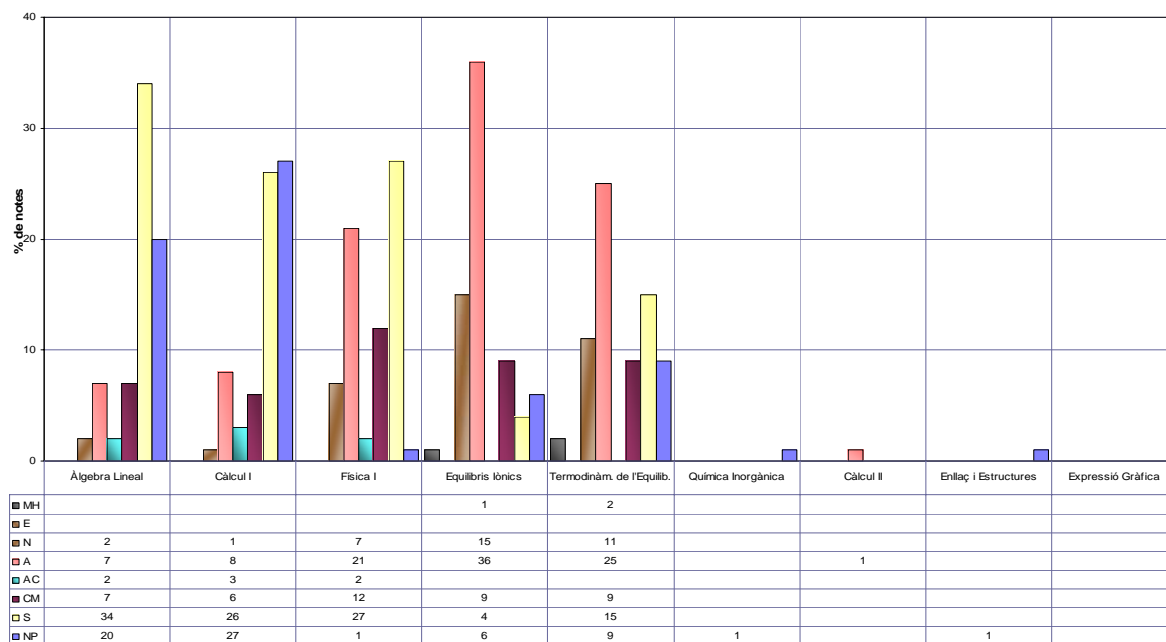
RESUM DE RESULTATS PER BLOC CURRICULARS



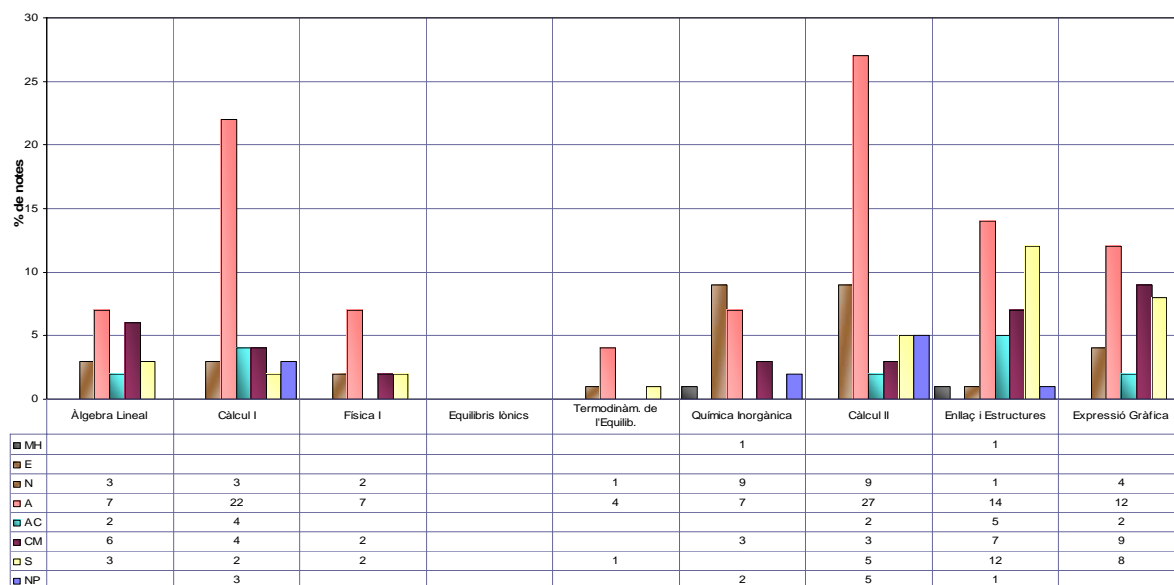
5.3 Fase Selectiva: Resultats segons curs d'ingrés

5.3.1 Quadrimestre de tardor

Ingrés 2003-04

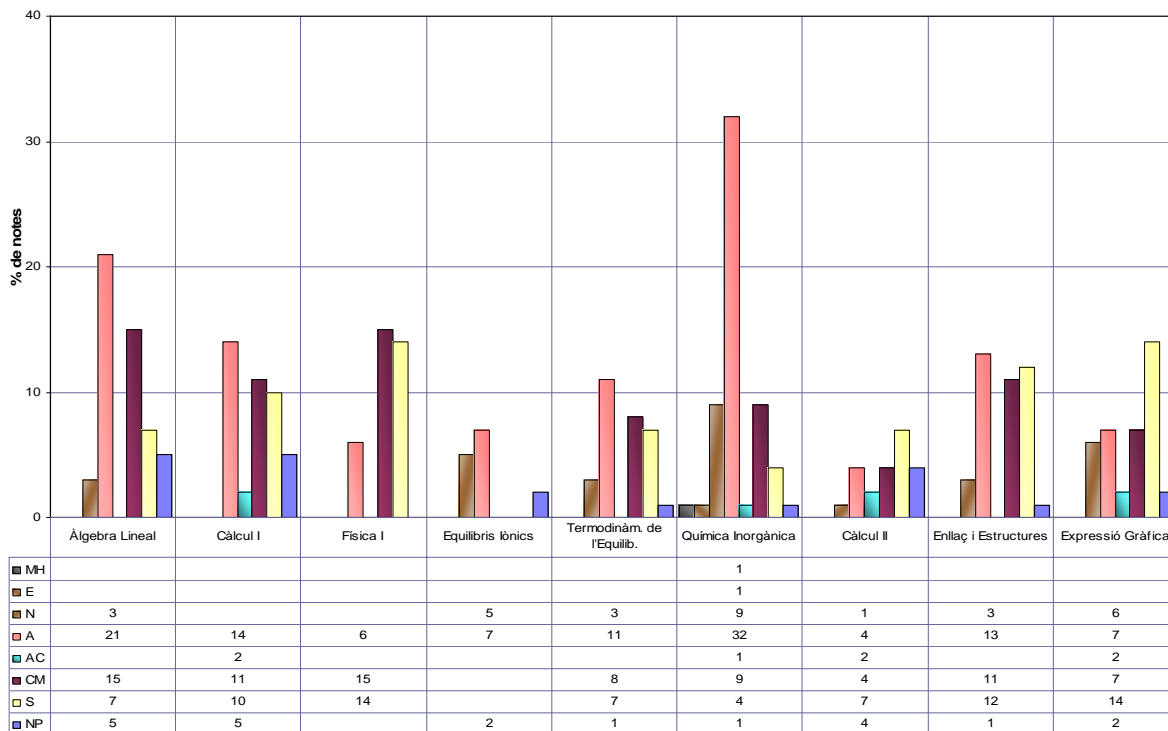


Ingrés 2002-03

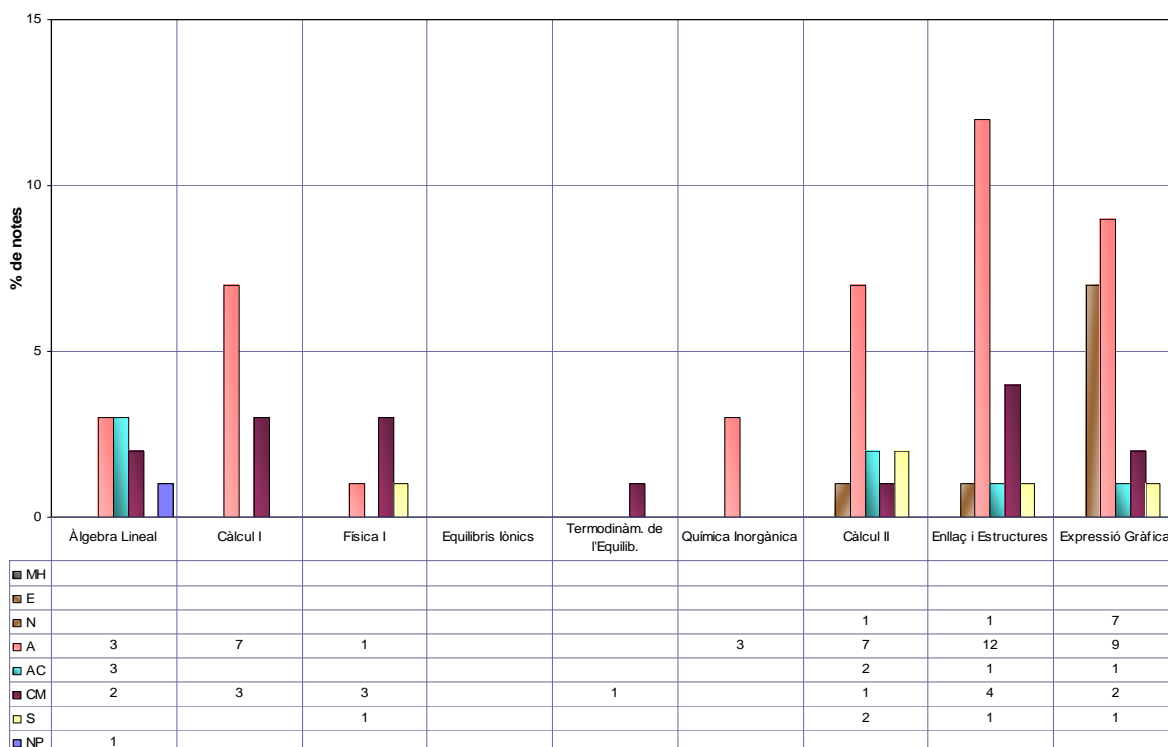


5.3.2 Quadrimestre de primavera

Ingrés 2003-04

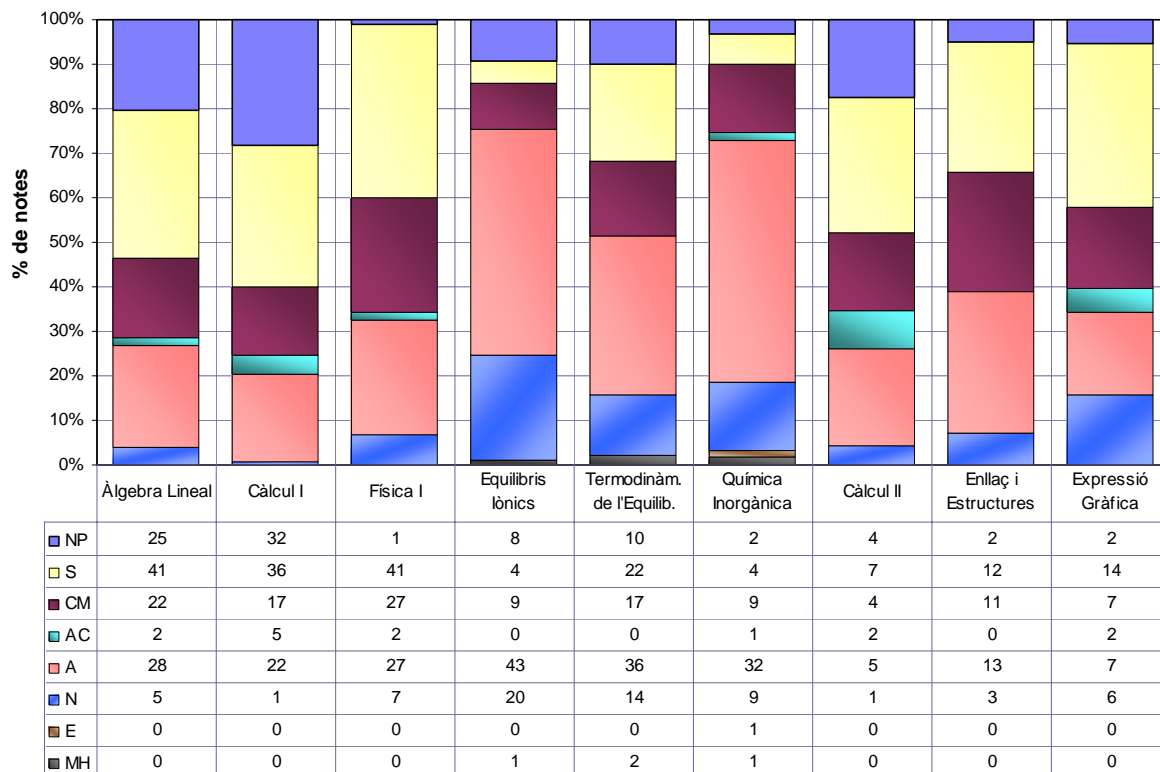


Ingrés 2002-03

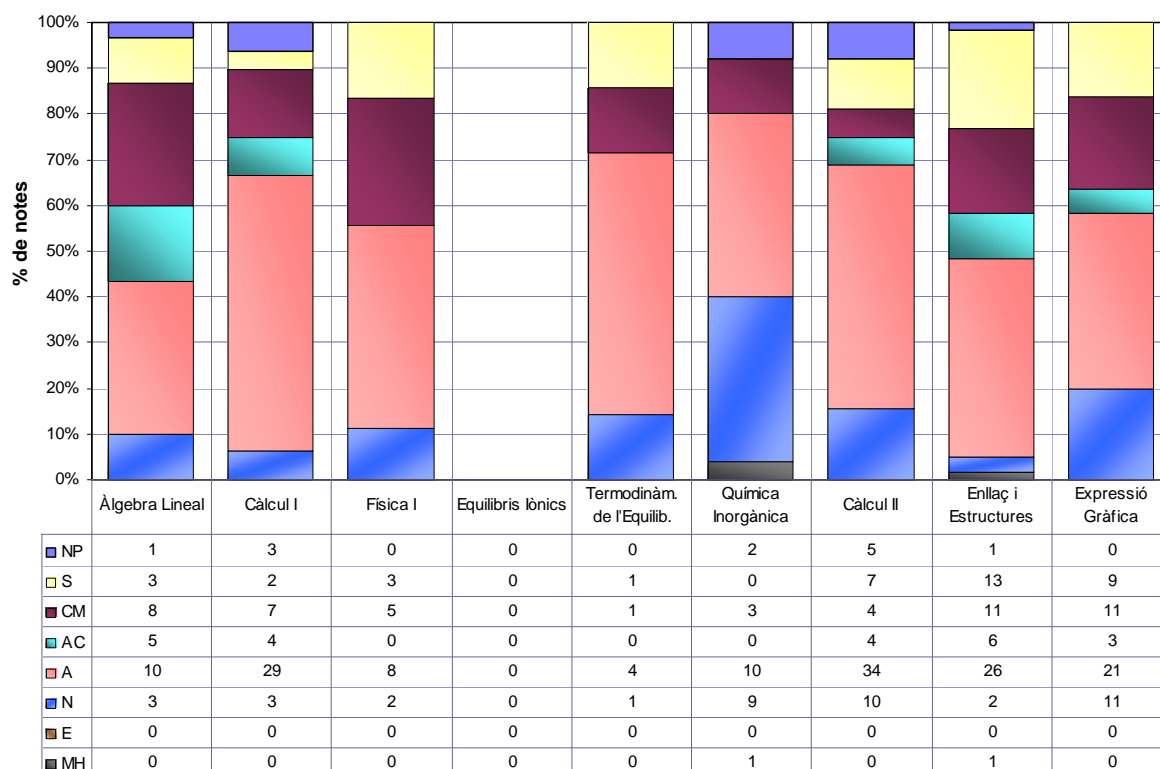


5.3.3 Comparativa resultats de les assignatures

Ingrés 2003-04

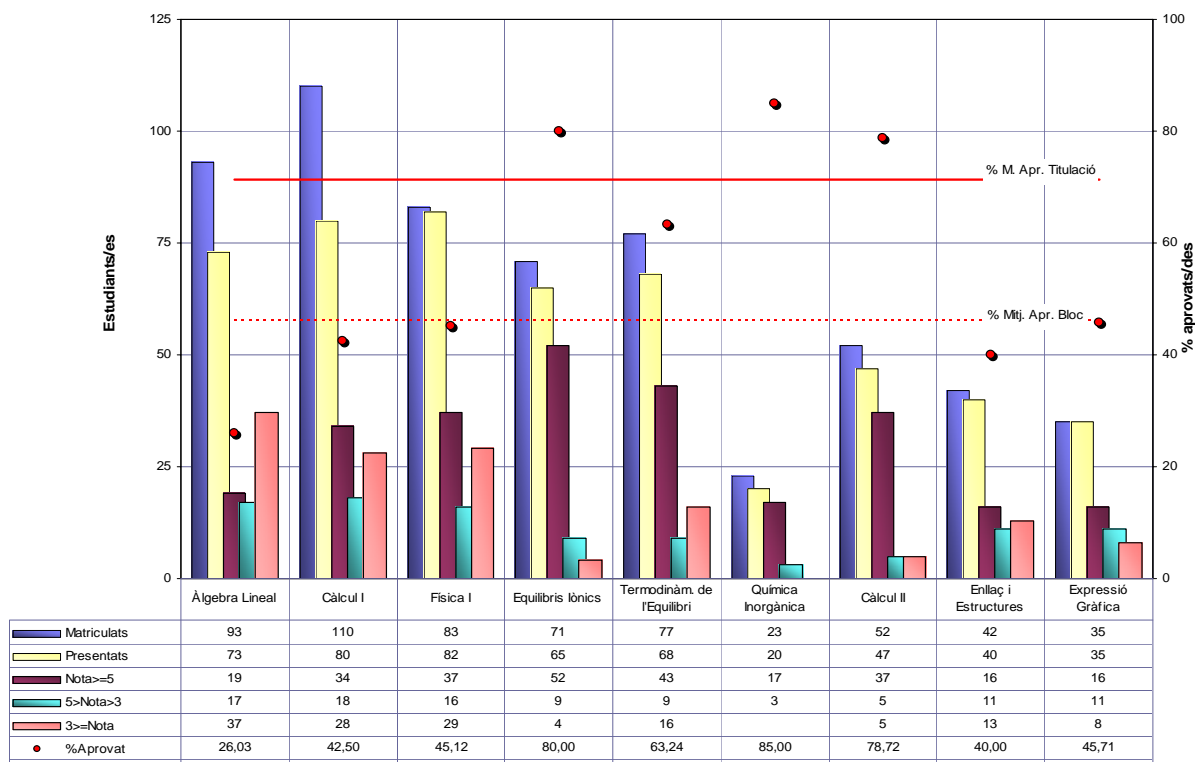


Ingrés 2002-03

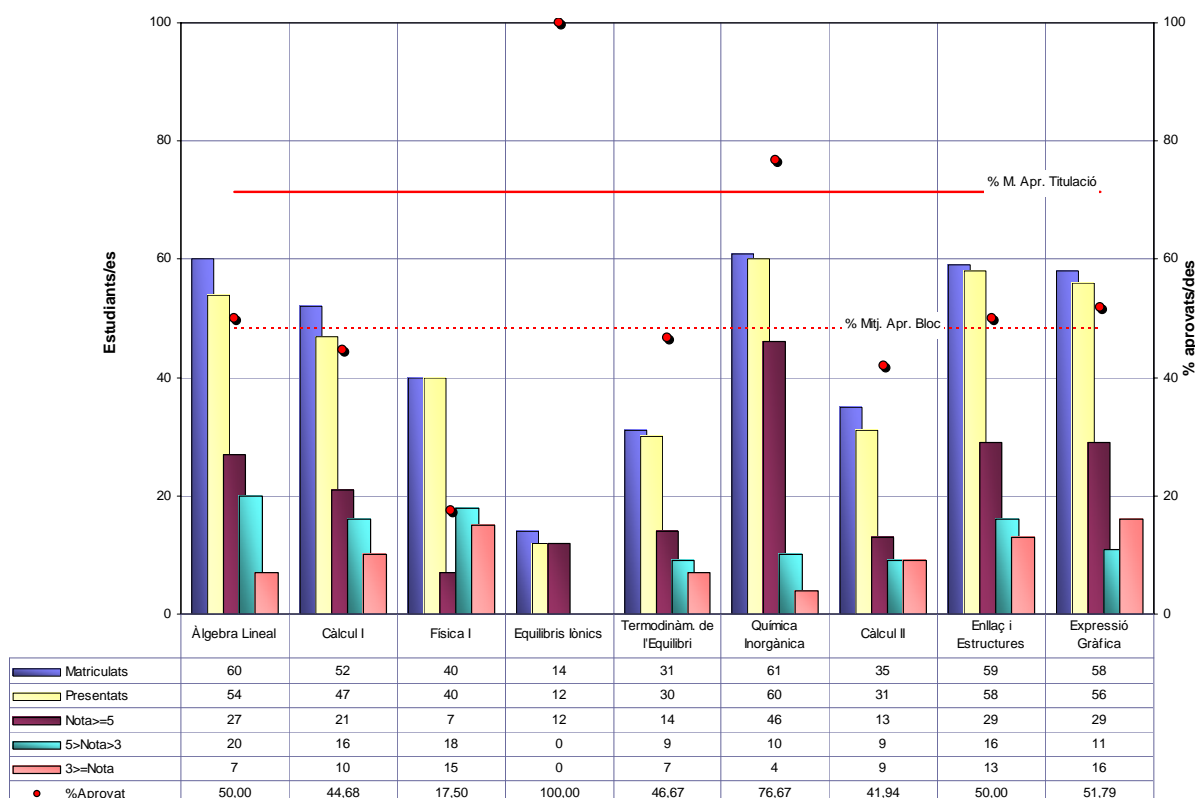


5.4 Resum de resultats de les assignatures

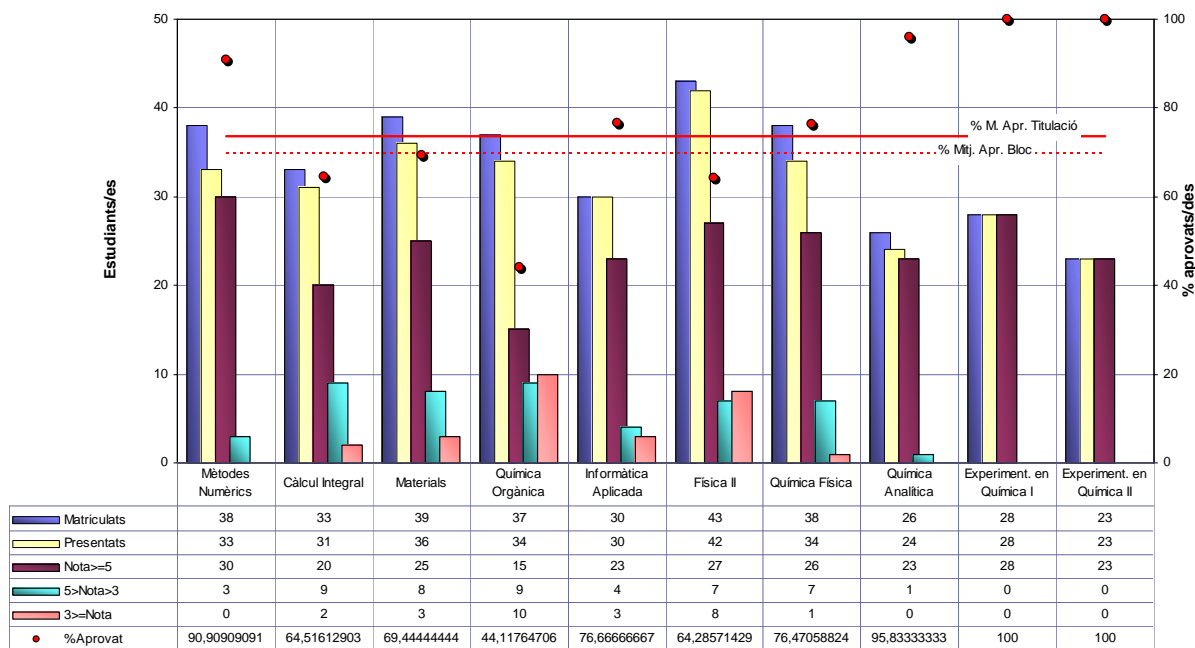
5.4.1 1r Curs Quadrimestre de TARDOR



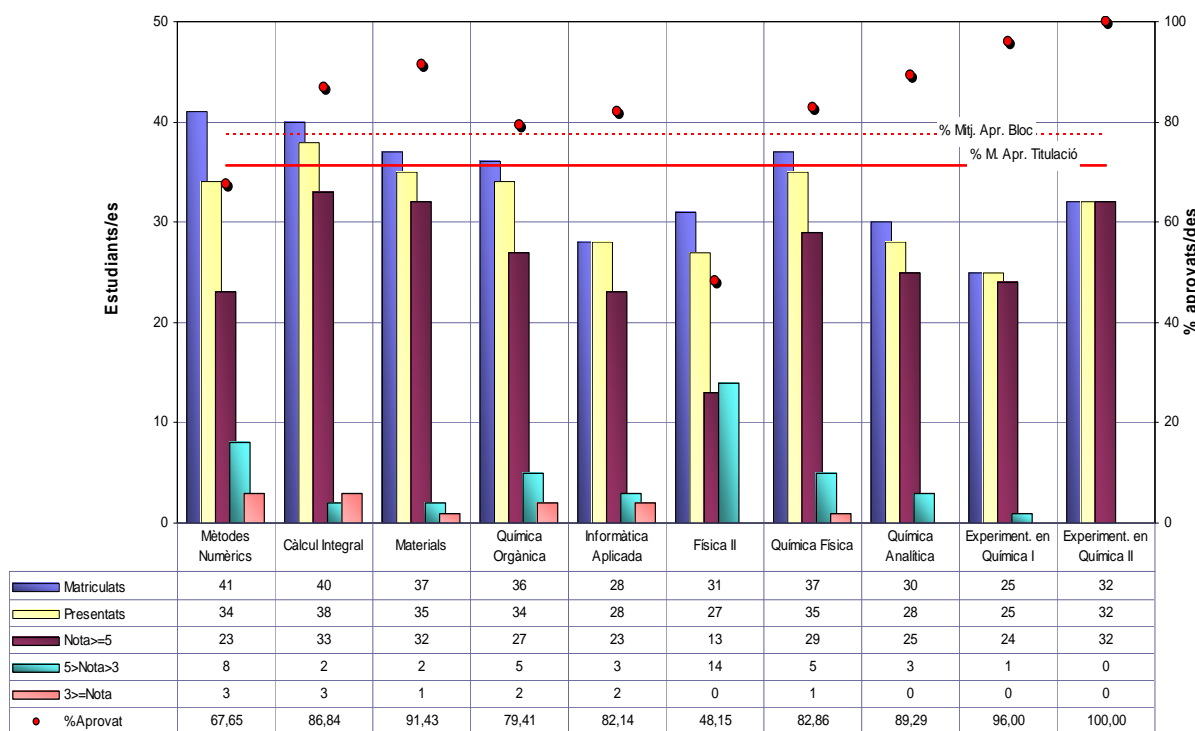
5.4.2 1r Curs Quadrimestre de PRIMAVERA



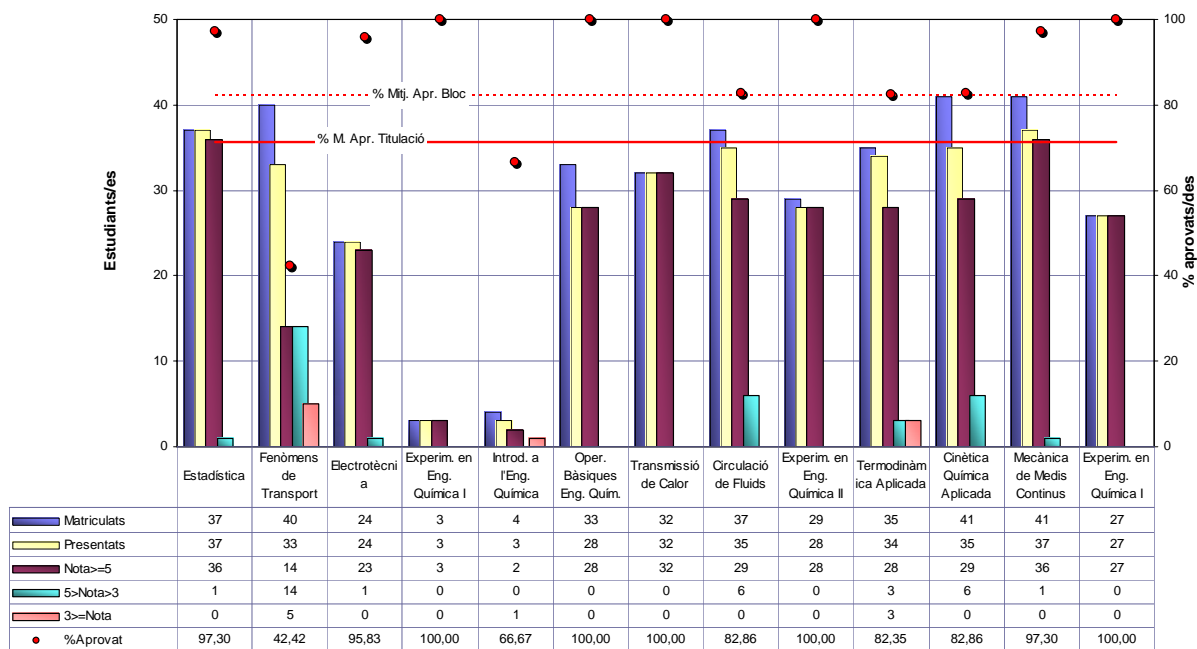
5.4.3 2n Curs Quadrimestre de TARDOR



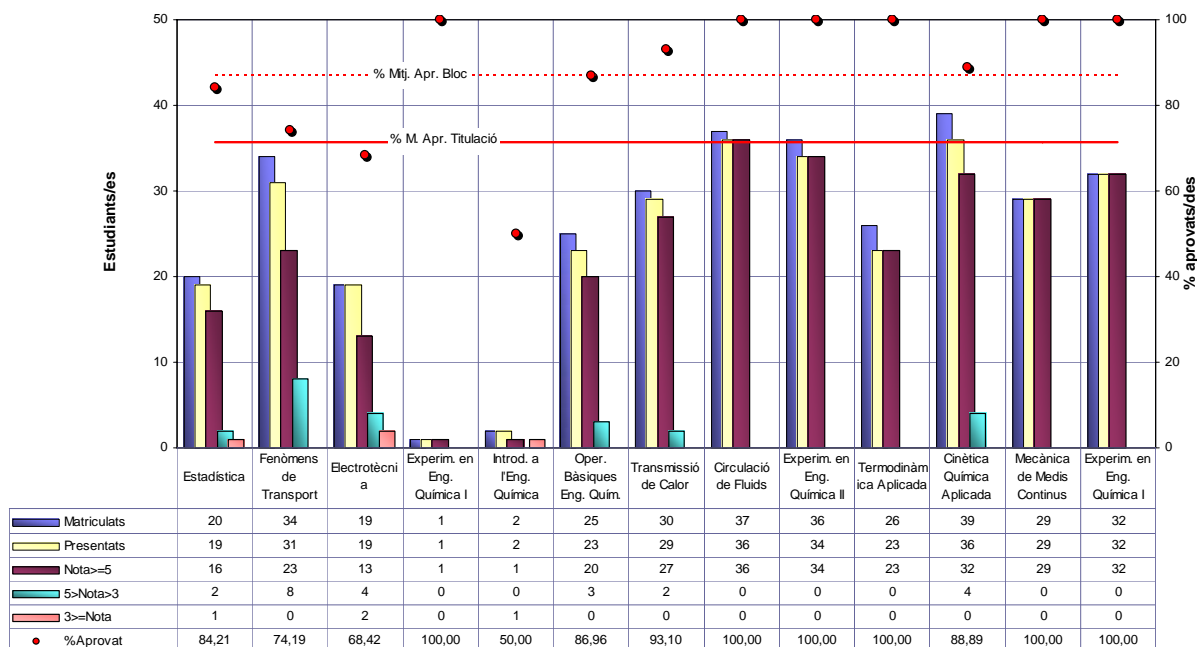
5.4.4 2n Curs Quadrimestre de PRIMAVERA



5.4.5 3r Curs Quadrimestre de TARDOR

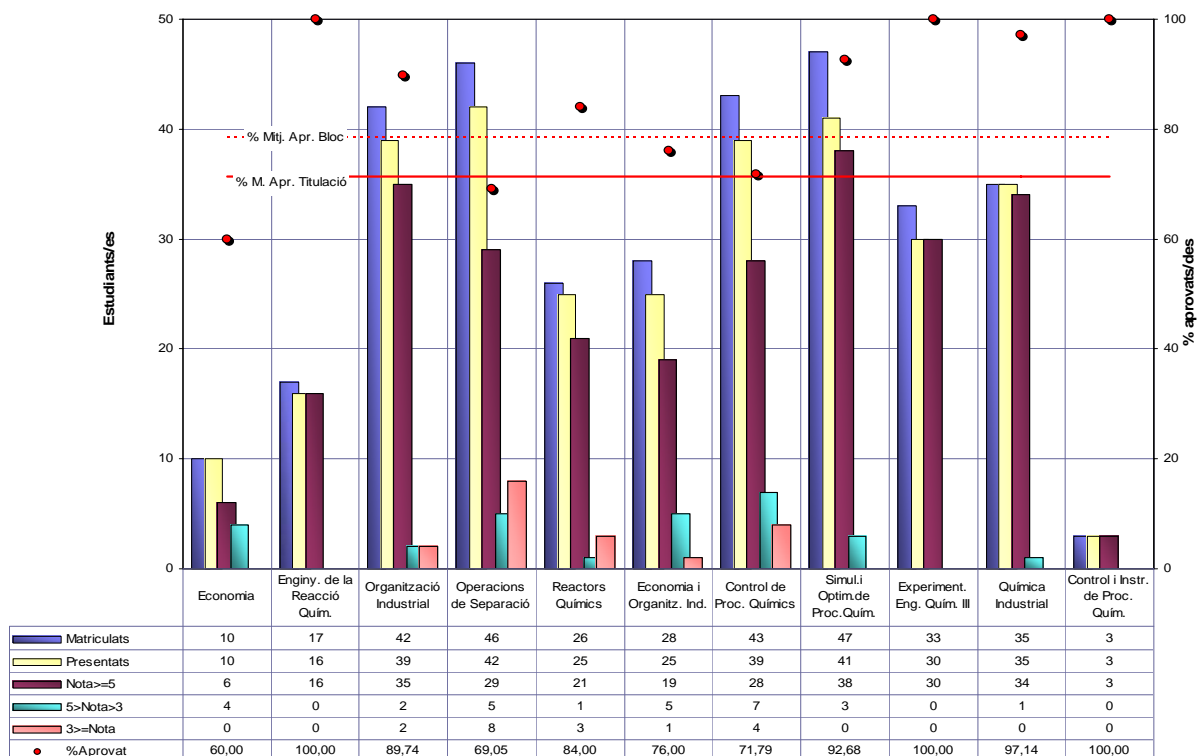


5.4.6 3r Curs Quadrimestre de PRIMAVERA

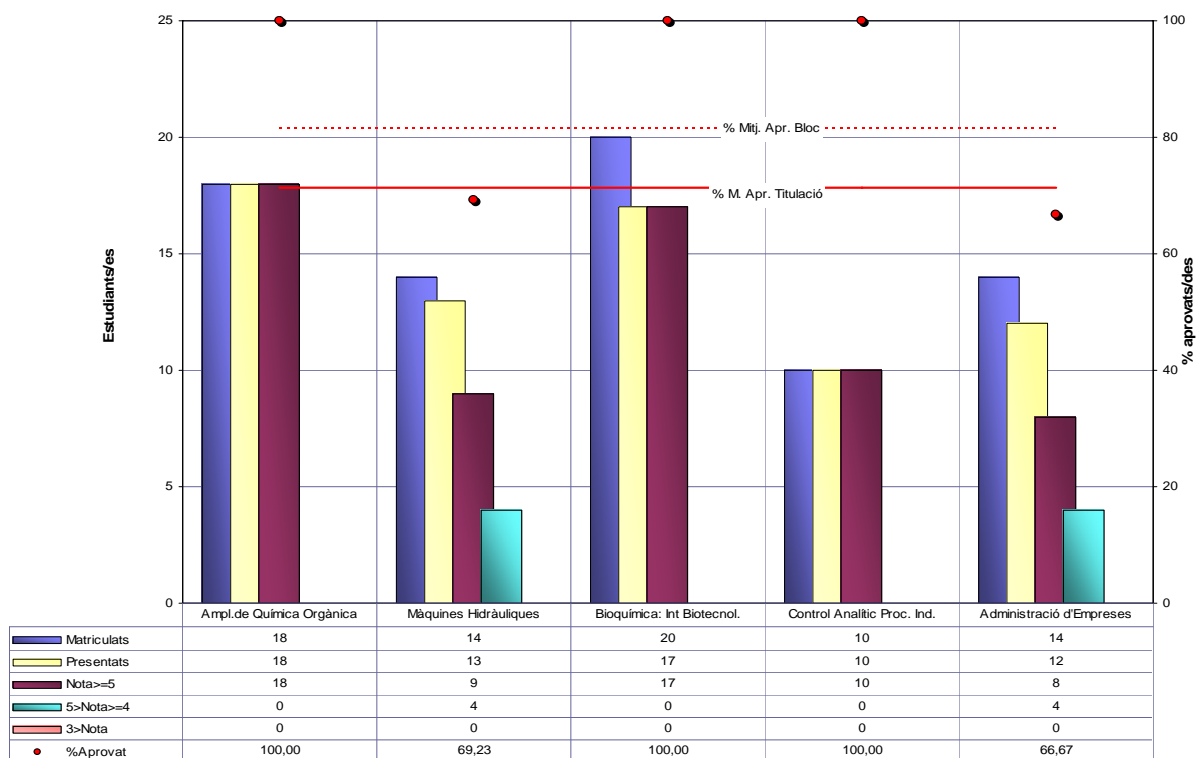


5.4.7 4t Curs – Quadrimestre de TARDOR

Assignatures Obligatòries

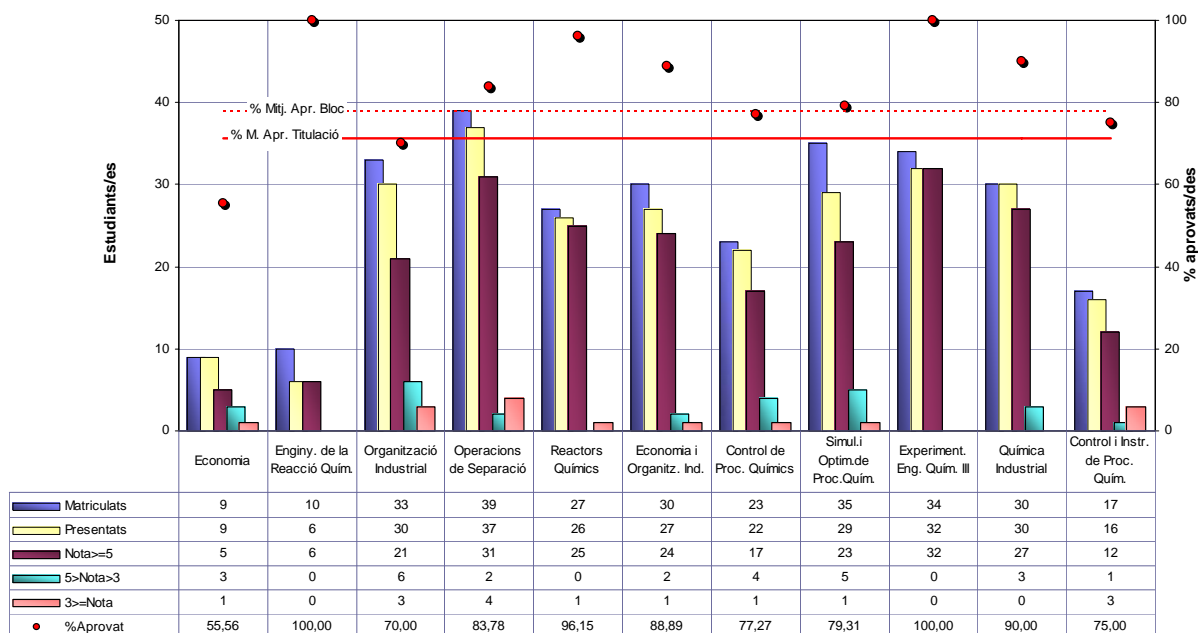


Assignatures Optatives

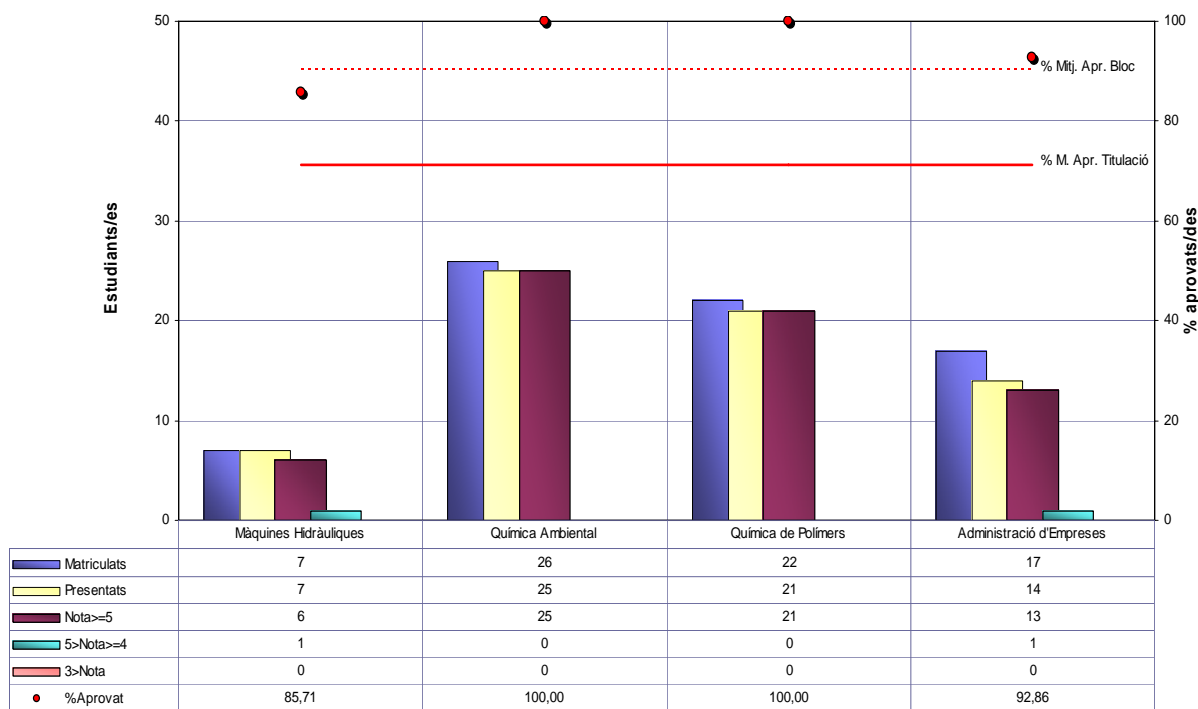


5.4.8 4t Curs – Quadrimestre de PRIMAVERA

Assignatures Obligatòries

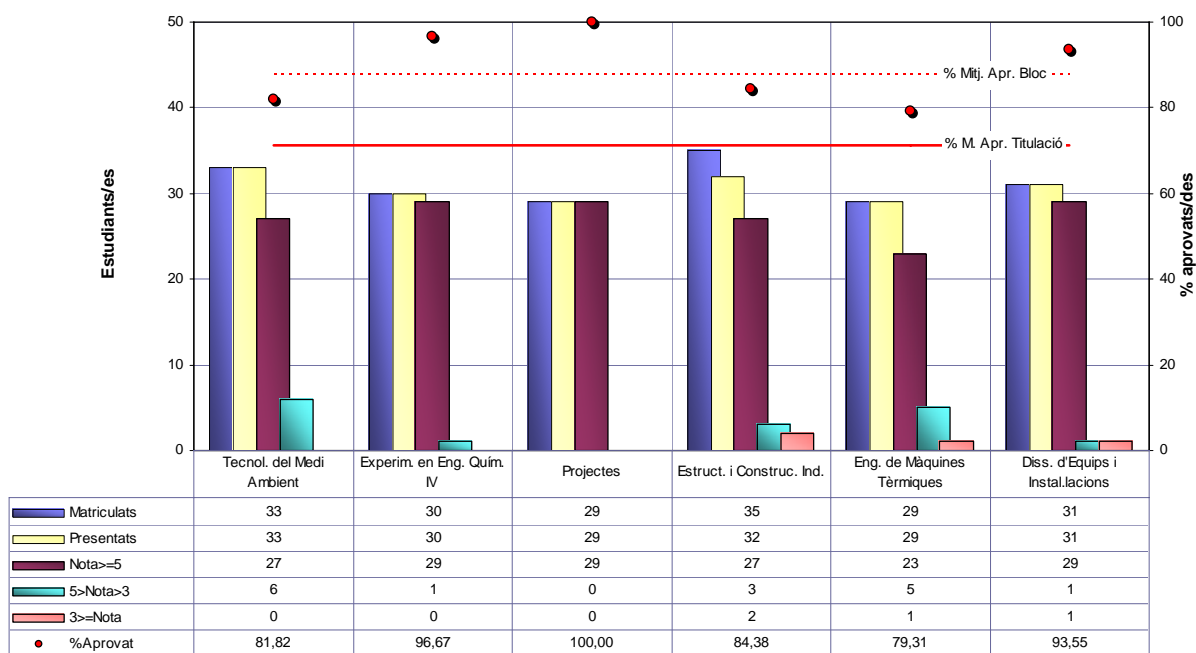


Assignatures Optatives

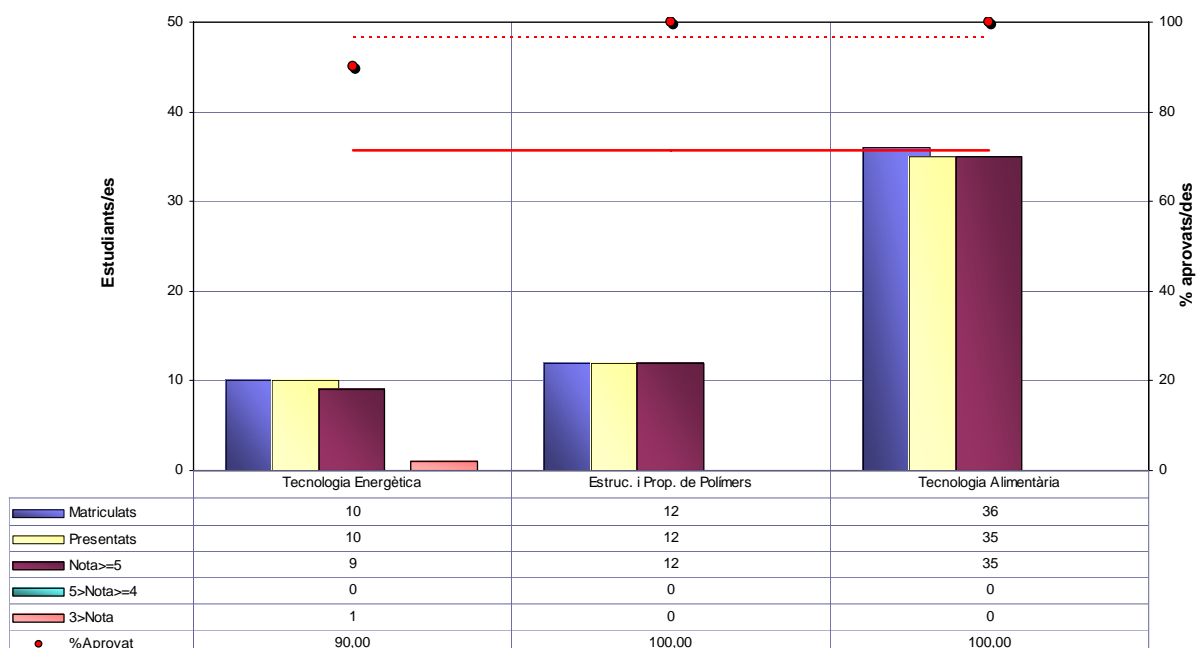


5.4.9 5è Curs – Quadrimestre de TARDOR

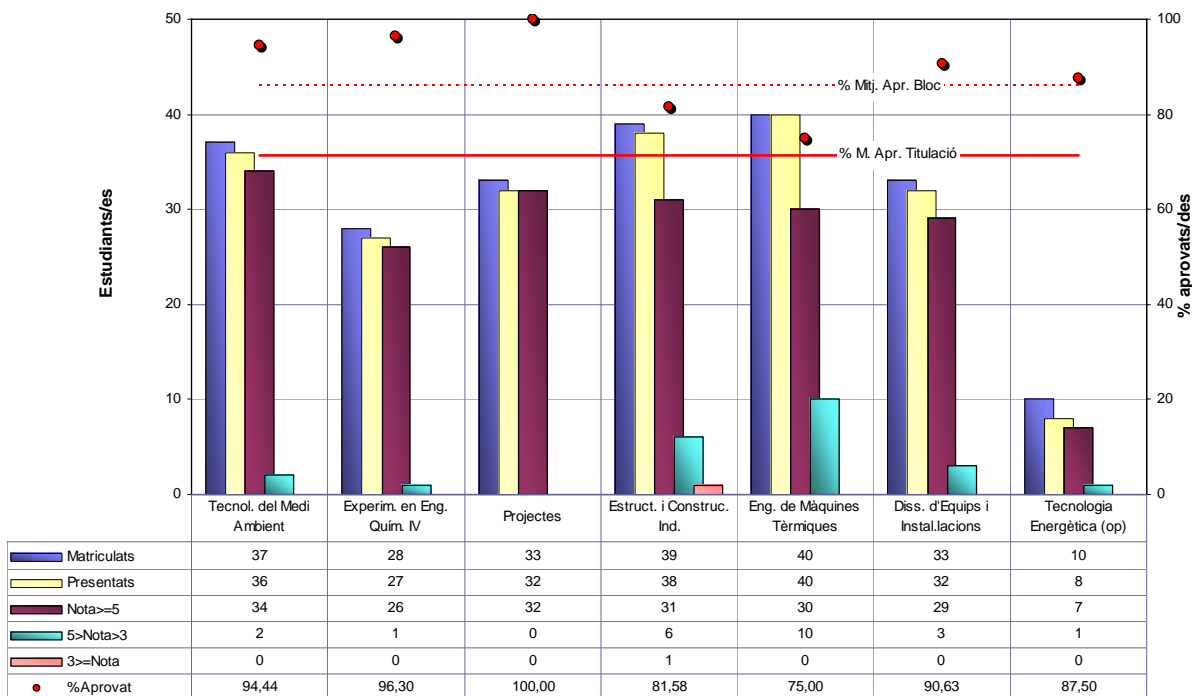
Assignatures Obligatòries



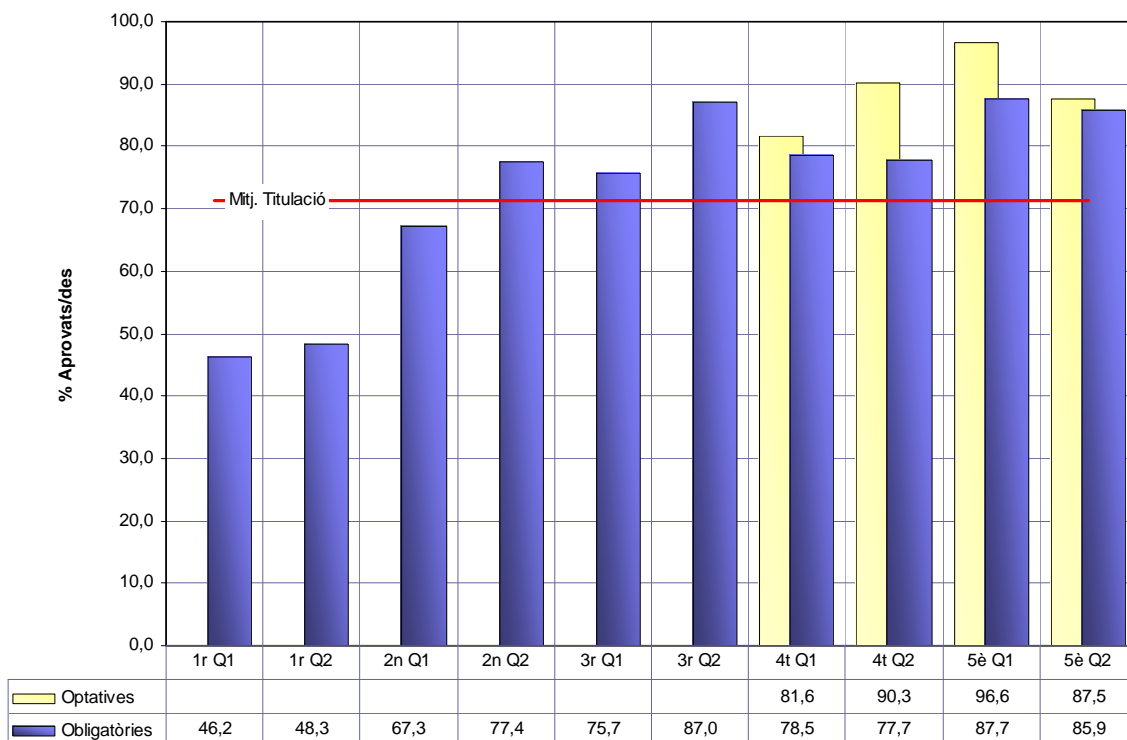
Assignatures Optatives



5.4.10 5è Curs – Quadrimestre de PRIMAVERA

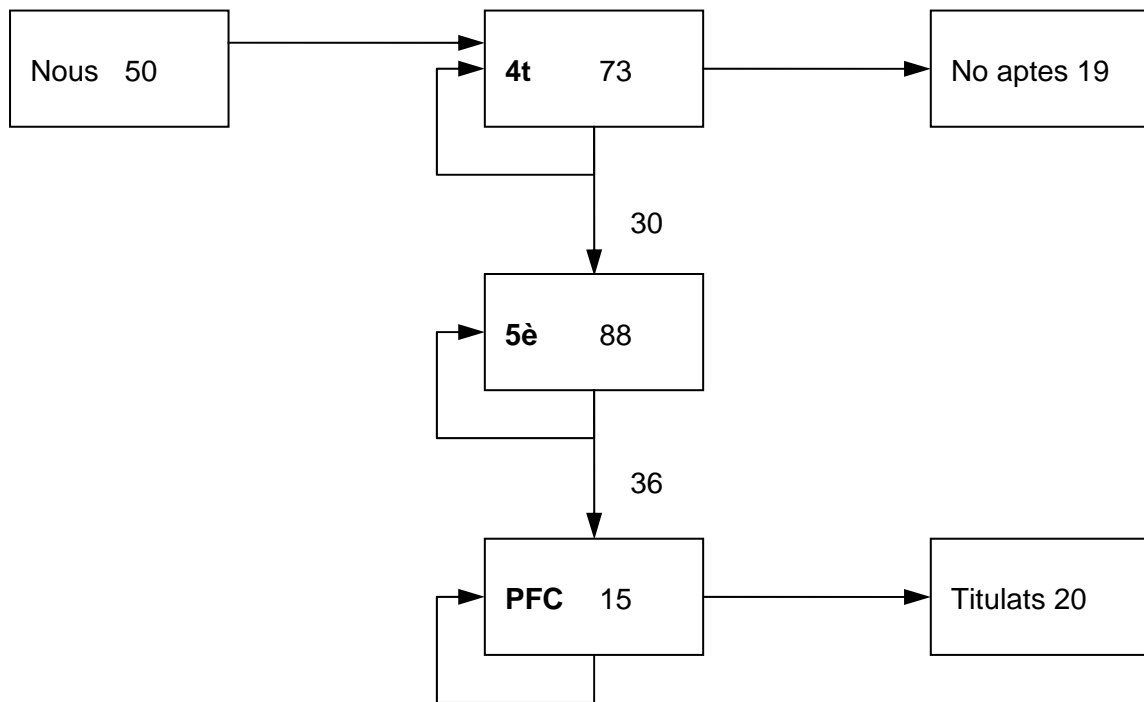


5.5 Evolució de l'índex d'aprovat al llarg dels quadrimestres



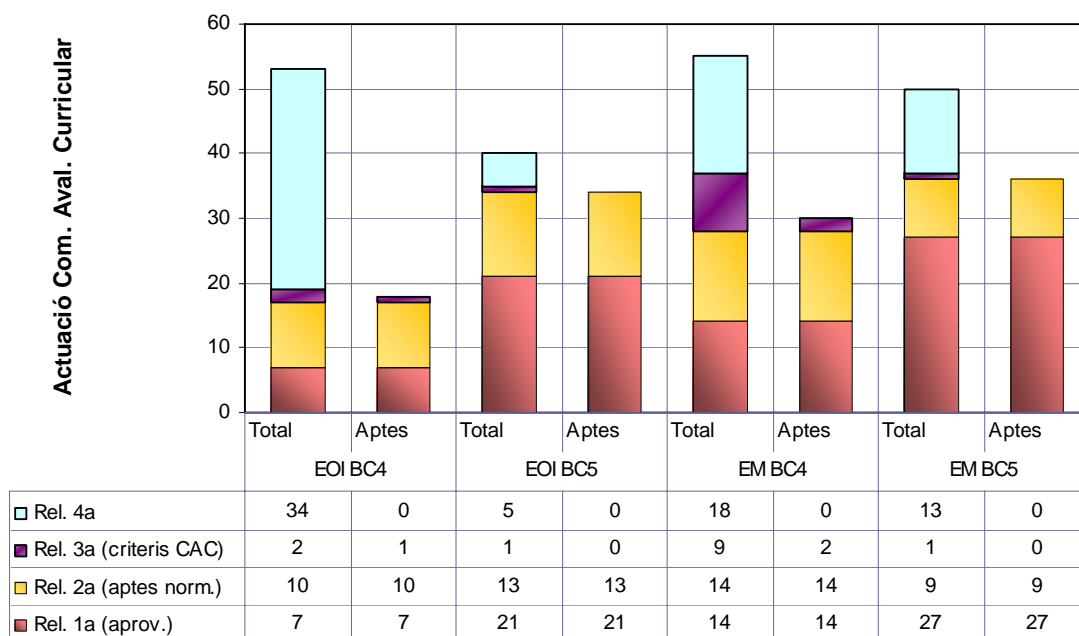
6 ENGINYER DE MATERIALS PLA 97 – Reforma 2000

6.1 Quadre de situació



6.2 Actuacions Comissions d'Avaluació Curricular

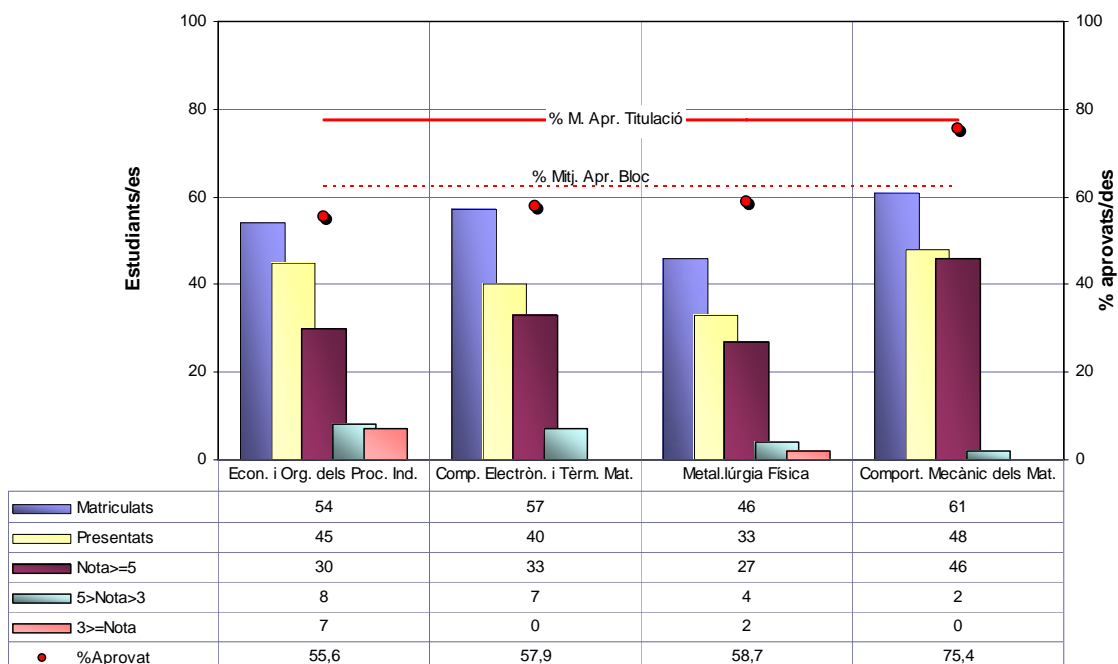
RESUM DE RESULTATS PER BLOC CURRICULARS



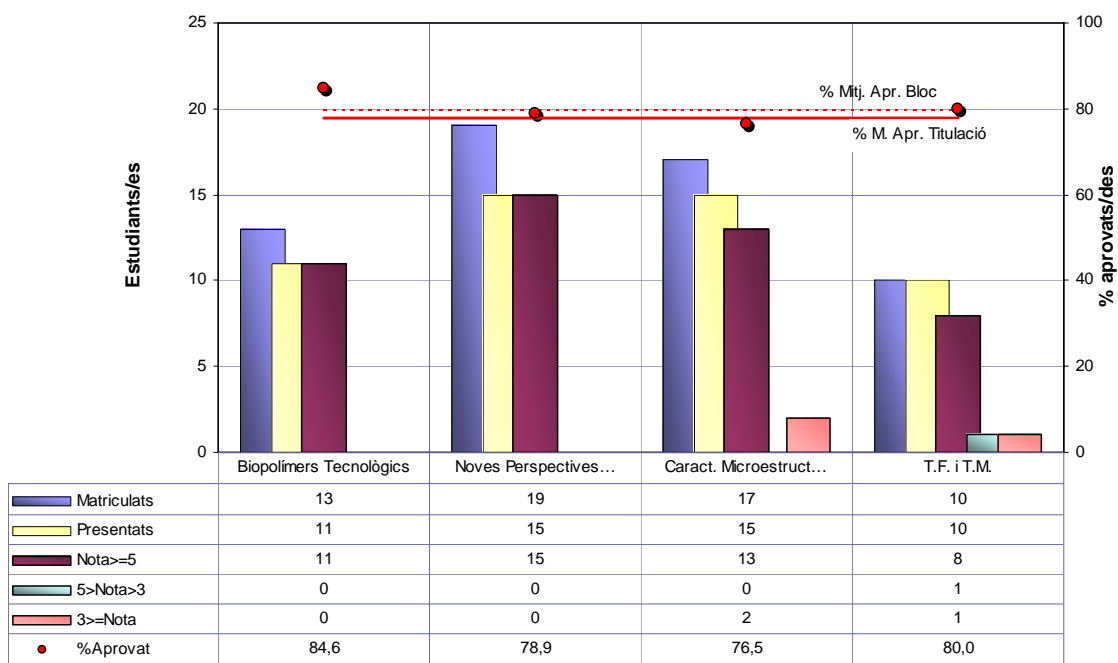
6.3 Resum de resultats de les assignatures

6.3.1 4t Curs – Quadrimestre de TARDOR

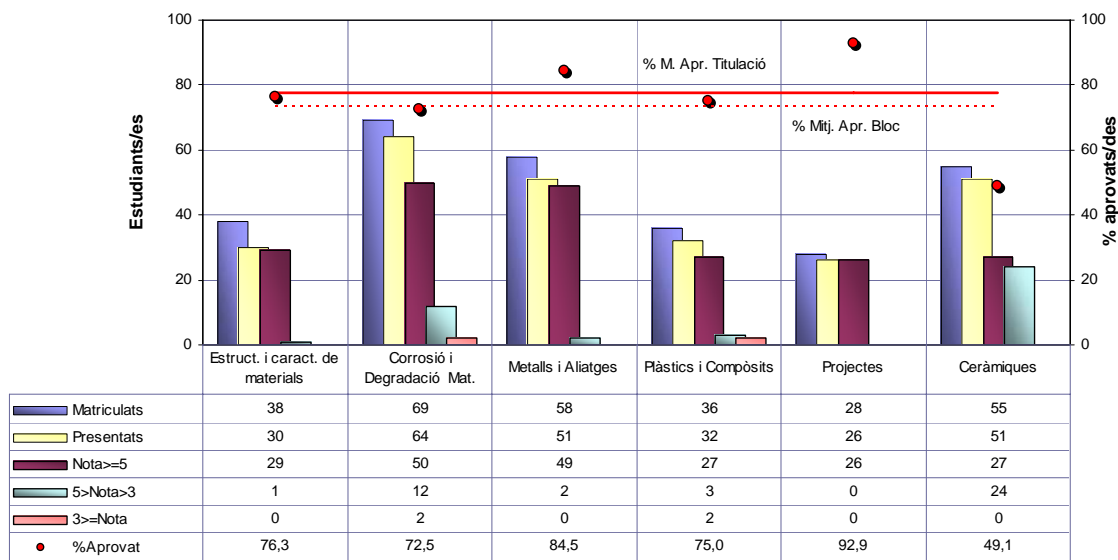
Assignatures Obligatòries



Assignatures Optatives

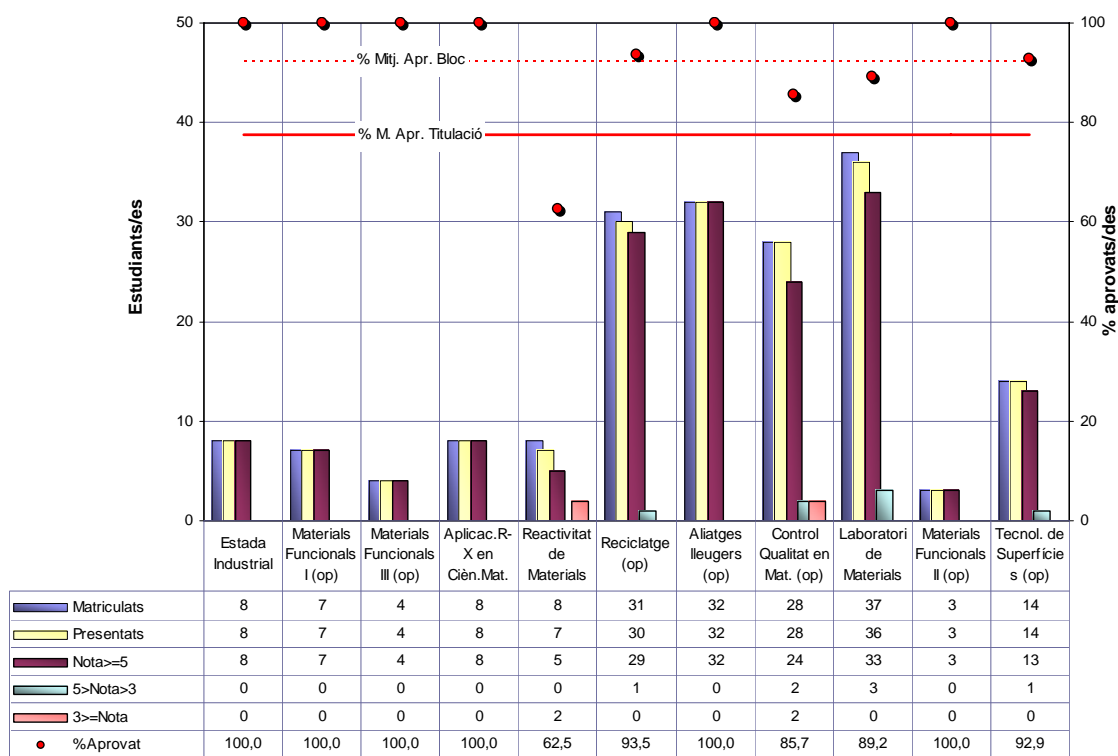


6.3.2 4t Curs – Quadrimestre de PRIMAVERA

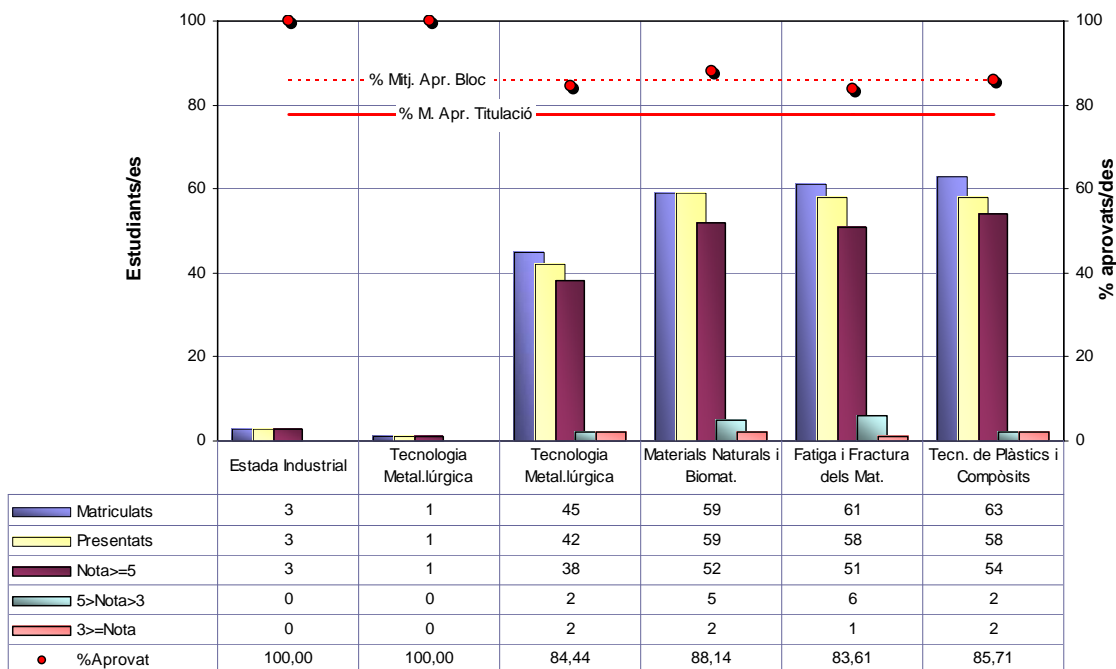


6.3.3 5è Curs – Quadrimestre de TARDOR

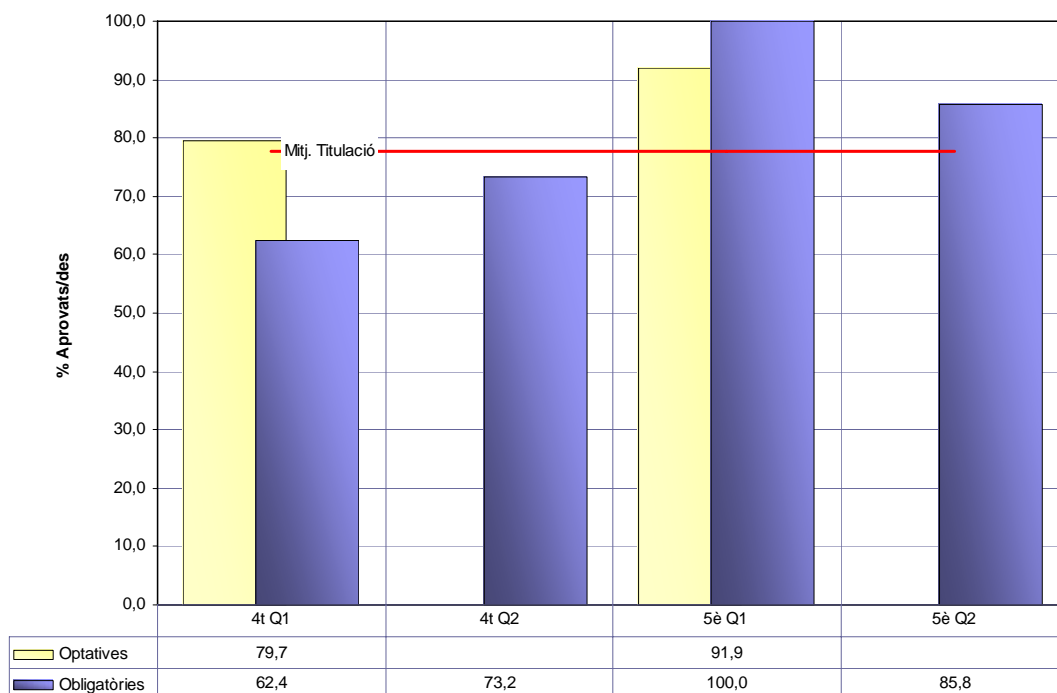
Assignatures Obligatòries



6.3.4 5è Curs – Quadrimestre de PRIMAVERA



6.4 Evolució de l'índex d'aprobat al llarg dels quadrimestres



7 TITULACIO EUROPEA DE MATERIALS

7.1 RESULTATS FINALS

Els estudiants titulats són 2 dels quals 1 és estudiant ETSEIB

En el gràfic següent es pot veure l'evolució de la matrícula els darrers anys

